

# 図書館統計集

(詳細版)

2007年度版

## 【蔵書関係】

### 1. 蔵書数・受入数

所蔵図書・雑誌数	2
図書・雑誌受入数	3

## 【閲覧関係】

### 2. 利用者関連

入館者数	4
------	---

### 3. 貸出関連

館外貸出冊数（利用者タイプ別）	5
館外貸出冊数（月別）	6
館外貸出人数（利用者タイプ別）	7
館外貸出人数（学部学科別）	8
自動書庫出納冊数	9

### 4. その他

AVブース等利用件数	10
研究個室利用件数	11
共同学習室等利用件数	12

## 【参考関係】

5. レファレンス	13
6. 相互協力	14
7. データベース利用件数	17
8. セミナー・ガイダンス実施一覧	25
9. データベースガイダンス参加者内訳	26

## 【その他】

休日開館入館者数	30
閉館20分前利用者人数	31
閉館20分前利用者人数（場所別）	32
予約等冊数	33
利用者カード交付数	34
督促件数・投書件数	35
書庫入庫者数（旧館）	36
書庫出納件数（旧館）	37
視聴覚室利用件数（旧館）	38
共同研究室利用件数（旧館）	39

2008. 11

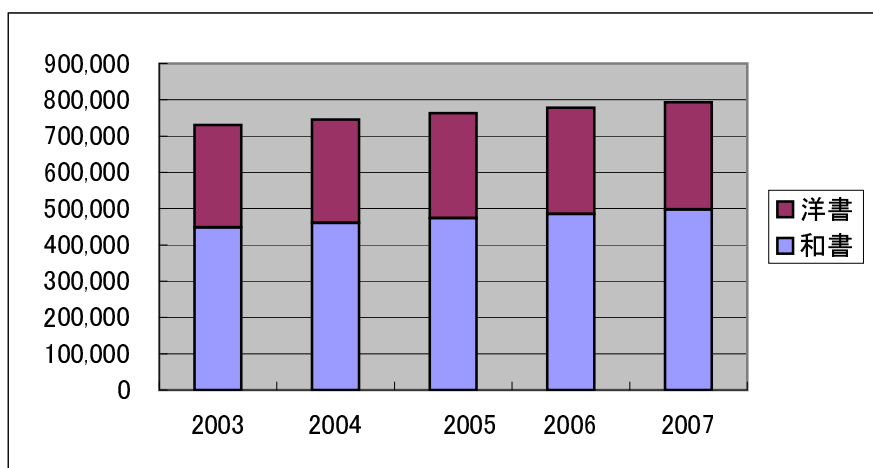
獨協大学図書館

# 1. 蔵書数・受入数

## ■所蔵図書・雑誌数

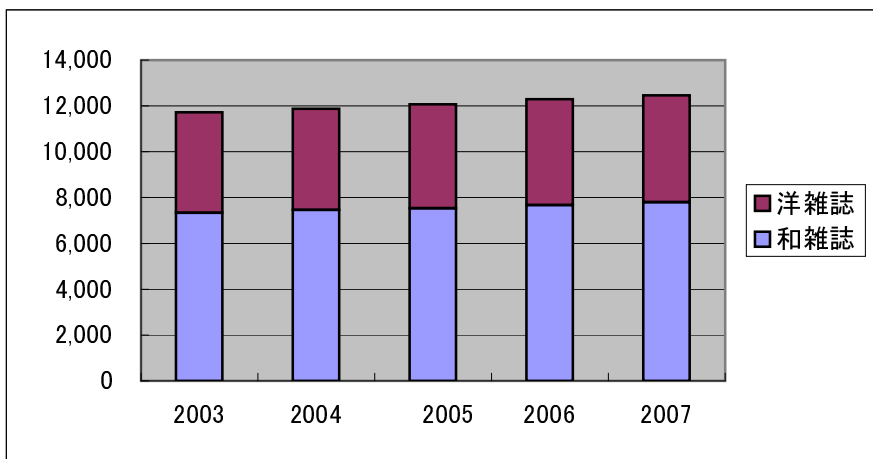
図書(冊)

	2003	2004	2005	2006	2007
和書	448,609	460,586	474,014	485,146	497,589
洋書	281,763	285,297	289,477	292,675	295,952
合計	730,372	745,883	763,491	777,821	793,541



所蔵雑誌(タイトル)

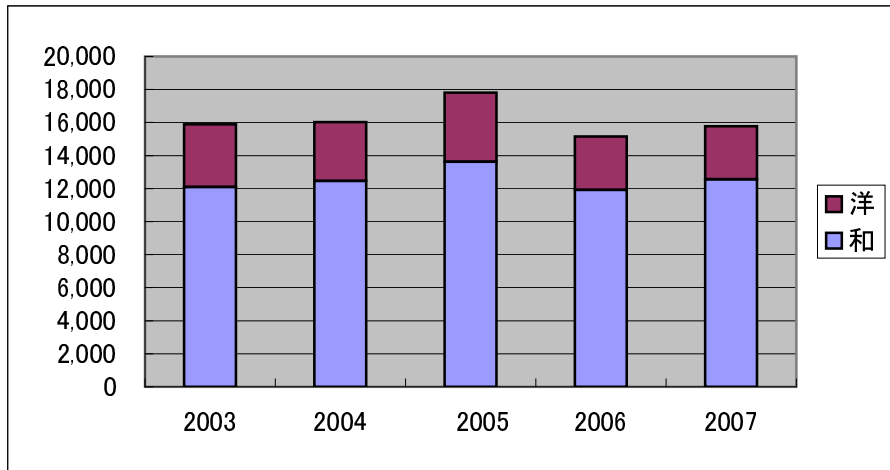
	2003	2004	2005	2006	2007
和雑誌	7,341	7,460	7,533	7,670	7,800
洋雑誌	4,380	4,418	4,536	4,619	4,667
合計	11,721	11,878	12,069	12,289	12,467



■ 図書、雑誌受入数

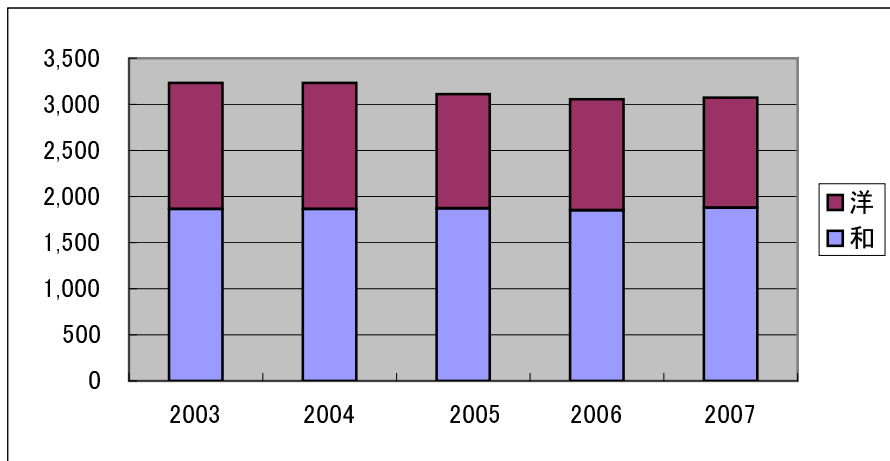
図書受入数

	2003	2004	2005	2006	2007
和	12,095	12,469	13,632	11,914	12,561
洋	3,788	3,560	4,187	3,242	3,212
合計	15,883	16,029	17,819	15,156	15,773



受入雑誌タイトル数

	2003	2004	2005	2006	2007
和	1,864	1,864	1,871	1,849	1,878
洋	1,367	1,367	1,241	1,208	1,195
合計	3,231	3,231	3,112	3,057	3,073

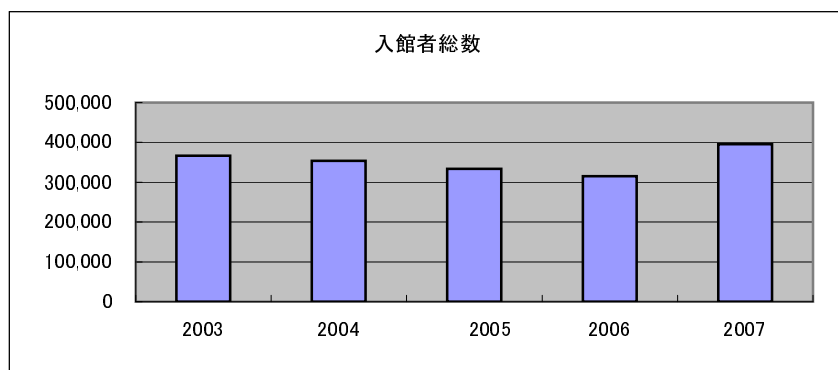


## 2. 利用者関連

### ■入館者数

入館者数(人)

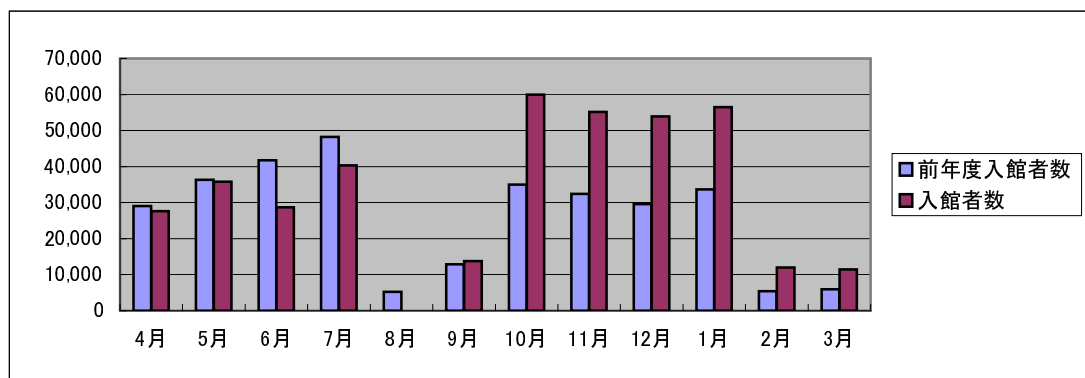
	2003	2004	2005	2006	2007
入館者総数	366,344	353,942	333,593	315,494	395,171
開館日数	275	272	276	278	237
1日平均	1,332	1,301	1,209	1,135	1,667



入館者数 月別(4-7月は旧館、9-3月は新館)

	入館者数	1日平均	開館日数	前年度入館者数	前年度1日平均	前年度開館日数
4月	27,614	1,151	24	29,046	1,210	24
5月	35,769	1,490	24	36,307	1,513	24
6月	28,691	1,195	24	41,786	1,607	26
7月	40,316	1,833	22	48,271	1,724	28
8月	-	-	0	5,222	275	19
9月	13,792	1,379	10	12,883	537	24
10月	59,977	2,399	25	35,003	1,400	25
11月	55,171	2,399	23	32,409	1,409	23
12月	53,934	2,697	20	29,564	1,478	20
1月	56,536	2,570	22	33,670	1,530	22
2月	11,952	598	20	5,391	284	19
3月	11,419	496	23	5,942	248	24
合計	395,171	1,667	237	315,494	1,135	278

※ 2007.7.24(火)の入館データは取得できず(旧館最終開館日)



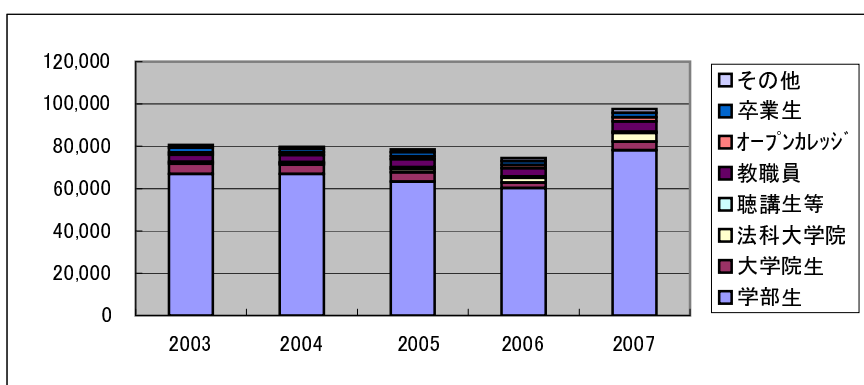
入館者数 旧館、新館別

	4-7月(旧館)	9-3月(新館)
入館者総数	132,390	262,781
開館日数	94	143
1日平均	1,408	1,838

### 3. 貸出関連

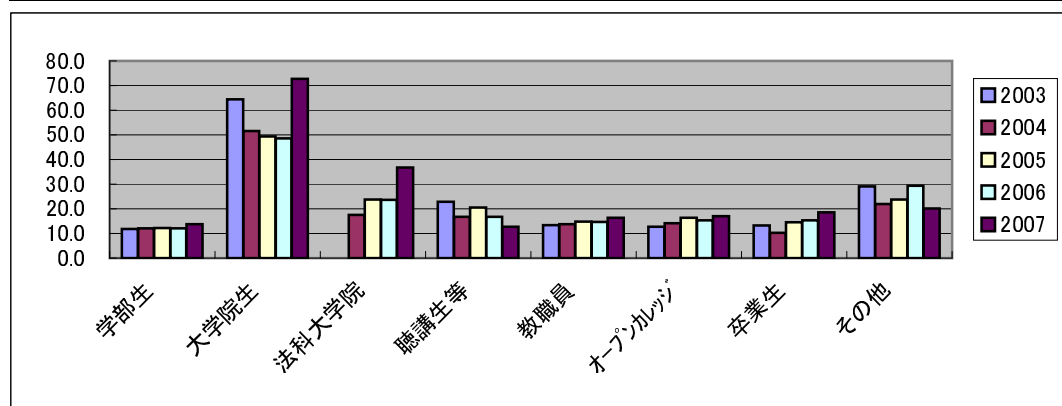
■館外貸出冊数(利用者タイプ別)  
利用者タイプ別貸出冊数(冊)

	2003	2004	2005	2006	2007
学部生	66,829	66,836	63,324	60,173	78,067
大学院生	4,961	4,441	4,256	2,577	4,073
法科大学院	—	631	1,544	2,245	4,069
聴講生等	798	571	901	753	684
教職員	3,341	3,399	3,821	3,918	4,814
オープンカレッジ	1,145	1,223	1,356	1,407	2,035
卒業生	2,230	1,698	1,917	1,850	2,088
その他	1,366	881	1,475	1,528	1,828
合計	80,670	79,680	78,594	74,451	97,658
1日平均	293	293	289	268	412



一人当たり平均貸出冊数(冊)

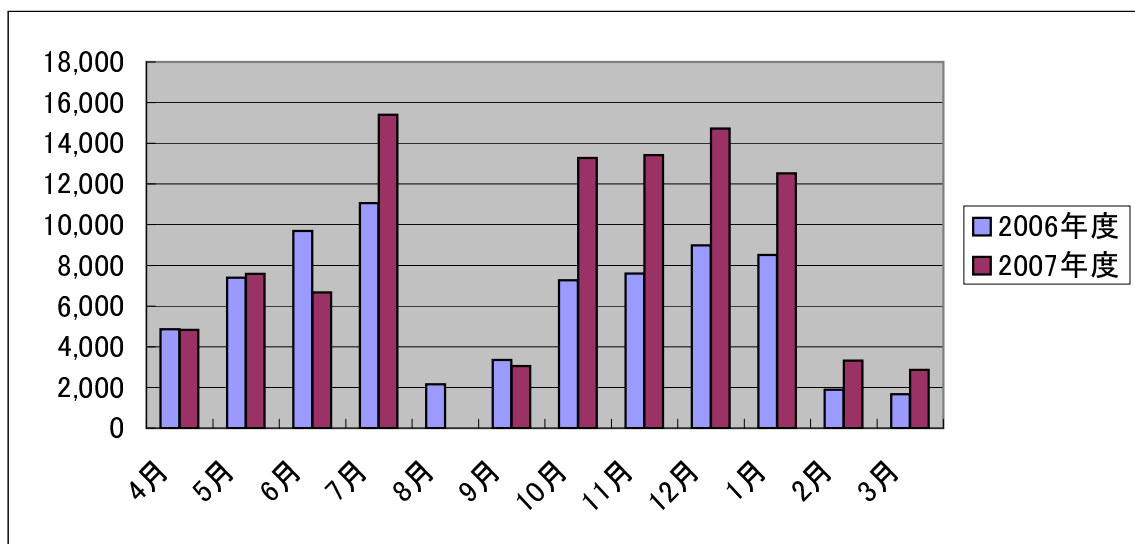
	2003	2004	2005	2006	2007
学部生	11.8	12.1	12.2	12.1	13.8
大学院生	64.4	51.6	49.4	48.6	72.7
法科大学院	—	17.5	23.8	23.6	36.7
聴講生等	22.8	16.8	20.5	16.7	12.7
教職員	13.4	13.8	14.8	14.7	16.3
オープンカレッジ	12.7	14.2	16.3	15.3	17
卒業生	13.3	10.2	14.6	15.3	18.6
その他	29.1	22.0	23.8	29.4	20.1
平均	12.7	12.8	13.3	13	15.1



一人当たり平均貸出冊数(冊)=利用者タイプ別貸出冊数(冊)/利用者タイプ別貸出人数(人)  
 教職員・・・専任教員・非常勤教員・専任職員(非常勤職員はその他に含まれる。)  
 聴講生等・・・学部聴講生・大学院聴講生、科目等履修生、委託研修生、研究生、科目等履修生、交換留学生を含む  
 その他・・・学外1(臨職退職者・特別閲覧者)、学外2(研究生・獨協学園教職員・退職教職員・大学長期アルバイト・師範コーチ・オープンカレッジ講師)、非常勤職員、名誉教授を含む

■館外貸出冊数(月別)

	4月	5月	6月	7月	8月	9月	10月	11月	12月	1月	2月	3月	合計
2006年度	4,865	7,392	9,689	11,068	2,158	3,358	7,268	7,600	8,986	8,514	1,883	1,670	74,451
2007年度	4,827	7,580	6,677	15,410	-	3,048	13,272	13,414	14,730	12,522	3,313	2,865	97,658



■館外貸出人数(利用者タイプ別)

館外貸出人数

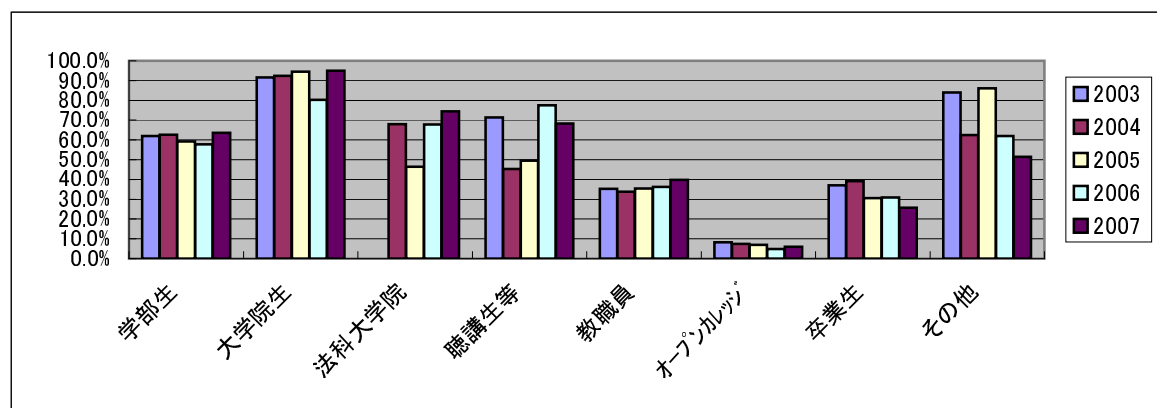
	2003	2004	2005	2006	2007
学部生	5,673	5,517	5,201	4,984	5,647
大学院生	77	86	86	53	56
法科大学院	-	36	65	95	111
聴講生等	35	34	44	45	54
教職員	250	247	259	267	296
オープンカレッジ	90	86	83	92	120
卒業生	168	167	131	121	112
その他	47	40	62	52	91
合計	6,340	6,213	5,931	5,709	6,487

サービス対象者数(人)・・・全体のサービス対象者

	2003	2004	2005	2006	2007
学部生	9,151	8,802	8,776	8,621	8,887
大学院生	84	93	91	66	59
法科大学院	-	53	140	140	149
聴講生等	49	75	89	58	79
教職員	708	731	730	735	743
オープンカレッジ	1,097	1,151	1,187	1,894	2,009
卒業生	453	426	428	391	435
その他	56	64	72	84	177
合計	11,598	11,395	11,513	11,989	12,538

貸出サービス利用率・・・利用者タイプ別貸出人数／サービス対象者数

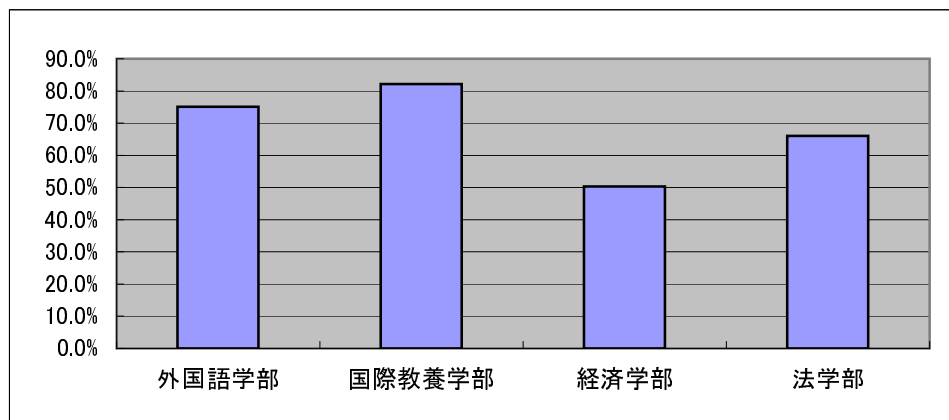
	2003	2004	2005	2006	2007
学部生	62.0%	62.7%	59.3%	57.8%	63.5%
大学院生	91.7%	92.5%	94.5%	80.3%	94.9%
法科大学院	-	67.9%	46.4%	67.9%	74.5%
聴講生等	71.4%	45.3%	49.4%	77.6%	68.4%
教職員	35.3%	33.8%	35.5%	36.3%	39.8%
オープンカレッジ	8.2%	7.5%	7.0%	4.9%	6.0%
卒業生	37.1%	39.2%	30.6%	30.9%	25.7%
その他	83.9%	62.5%	86.1%	61.9%	51.4%
平均	54.7%	54.5%	51.5%	47.6%	51.7%



教職員・・・専任教員・非常勤教員・専任職員(非常勤職員はその他に含まれる。)  
 聴講生等・・・学部聴講生・大学院聴講生、科目等履修生、委託研修生、研究生、科目等履修生、交換留学生を含む  
 その他・・・学外1(臨職退職者・特別閲覧者)、学外2(研究生・獨協学園教職員・退職教職員・大学長期アルバイト・師範コーチ・オープンカレッジ講師)、非常勤職員、名誉教授を含む

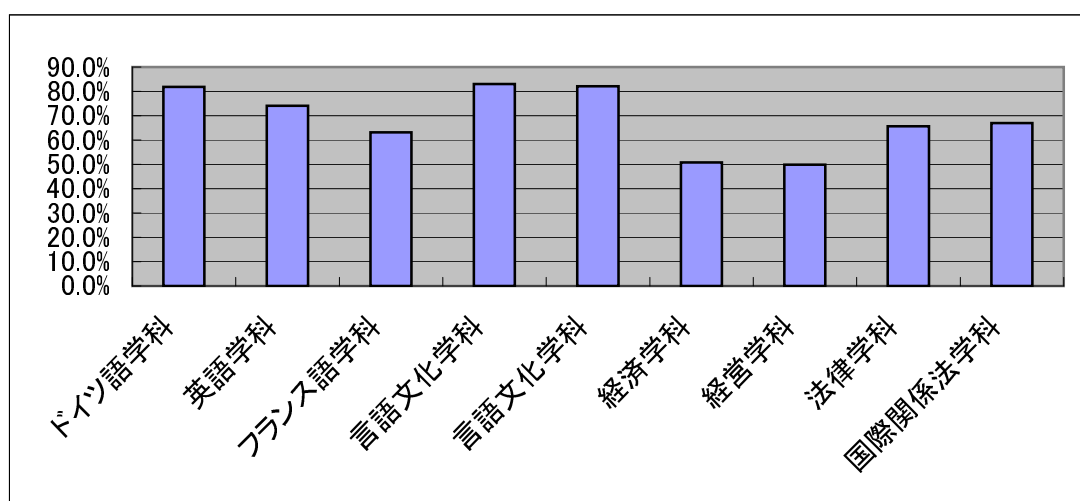
■学部・学科別館外貸出人数

	貸出人数	在学生数	利用率	前年度
外国語学部	2,477	3,299	75.1%	67.3%
国際教養学部	175	213	82.2%	-
経済学部	1,779	3,534	50.3%	44.0%
法学部	1,216	1,841	66.1%	65.6%
合計	5,647	8,887	63.5%	57.8%



学科別貸出人数(人)

		貸出人数	在学生数	利用率
外国語学部	ドイツ語学科	590	721	81.8%
	英語学科	1,223	1,652	74.0%
	フランス語学科	332	526	63.1%
	言語文化学科	332	400	83.0%
国際教養学部	言語文化学科	175	213	82.2%
経済学部	経済学科	887	1,746	50.8%
	経営学科	892	1,788	49.9%
法学部	法律学科	879	1,338	65.7%
	国際関係法学科	337	503	67.0%
合計	合計	5,647	8,887	63.5%

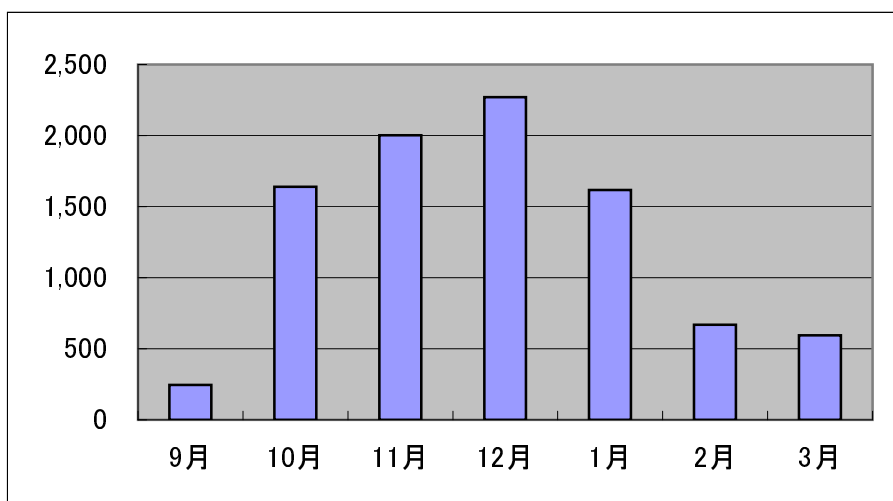




■ 自動書庫出庫冊数(新館のみ)

	出庫冊数
4月	
5月	
6月	
7月	
8月	
9月	246
10月	1,639
11月	2,003
12月	2,271
1月	1,618
2月	668
3月	595
合計	9,040
開館日数	138
1日平均	66

\* 9月は26日～29日までの4日間の冊数



## 4. その他

### ■AVブース等利用件数(新館のみ)

[新館 2007.9～2008.3]

#### AVブース

	2007
合計	1,442

#### 発話トレーニングブース

	2007
合計	557

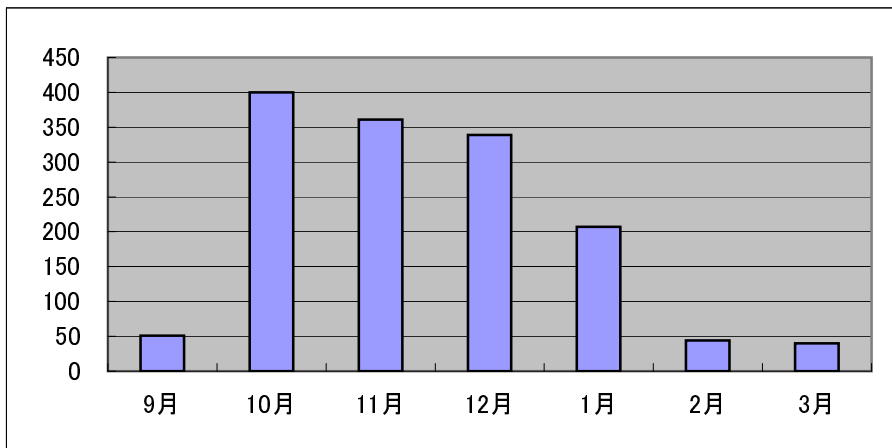
#### AVブース

9月	51
10月	400
11月	361
12月	339
1月	207
2月	44
3月	40
合計	1,442
開館日数	138
1日平均	10

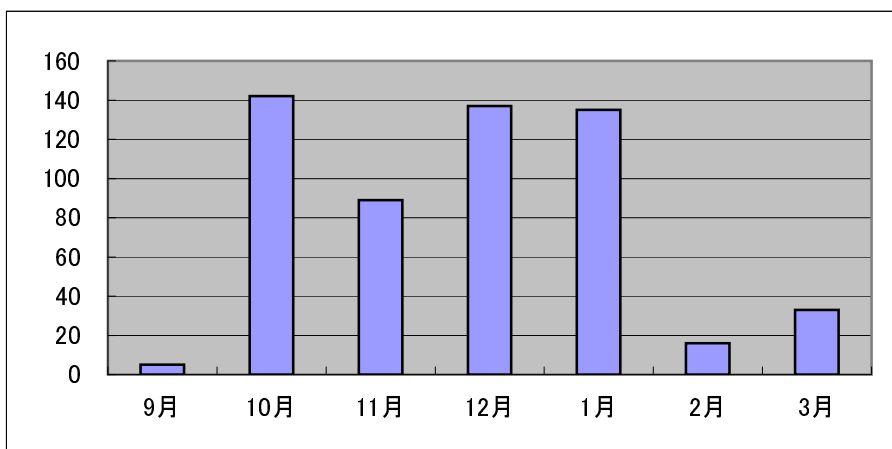
#### 発話トレーニングブース

9月	5
10月	142
11月	89
12月	137
1月	135
2月	16
3月	33
合計	557
開館日数	138
1日平均	4

#### AVブース



#### 発話トレーニングブース



■研究個室利用件数(新館のみ)

利用者タイプ別

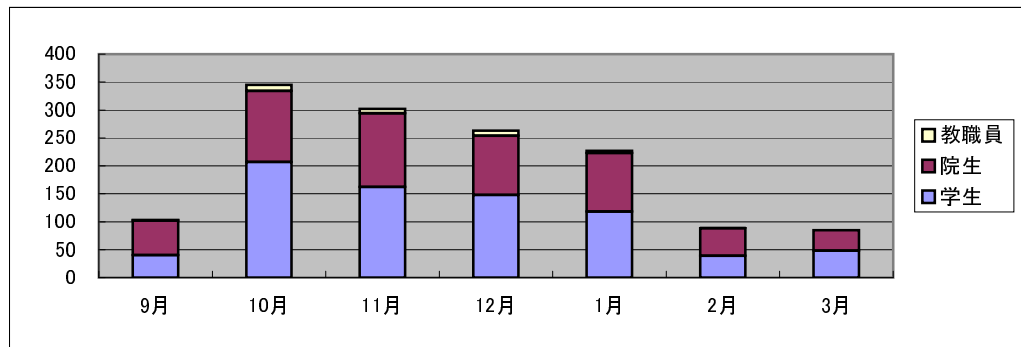
学生	762
院生	618
教職員	34
計	1,414
開館日数	138
1日平均	10

階別

	件数	室数	1室平均
1階	554	5	111
2階	371	3	124
3階	489	5	98
計	1,414	13	109

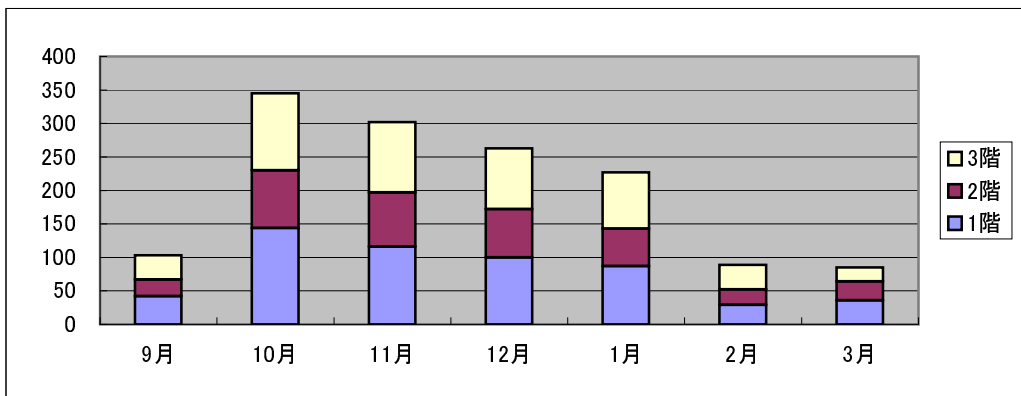
利用者タイプ別

	学生	院生	教職員	計
9月	40	62	1	103
10月	207	127	11	345
11月	162	132	8	302
12月	148	106	9	263
1月	118	105	4	227
2月	39	49	1	89
3月	48	37	0	85
計	762	618	34	1,414



階別

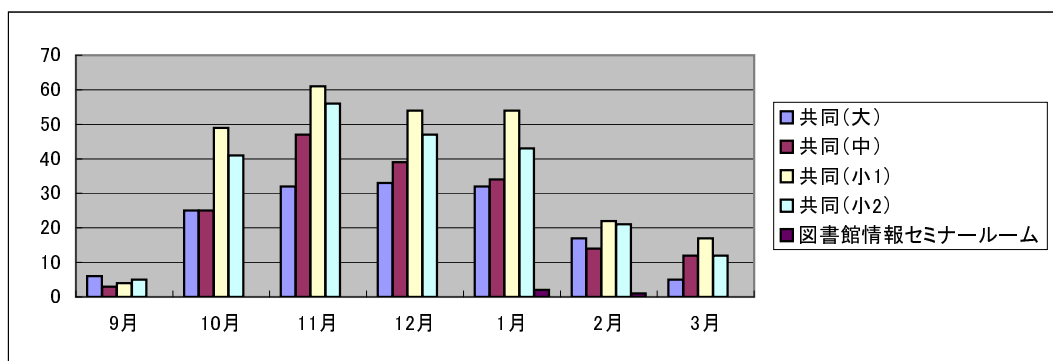
	1階	2階	3階	計
9月	42	25	36	103
10月	144	86	115	345
11月	116	81	105	302
12月	100	72	91	263
1月	87	56	84	227
2月	29	23	37	89
3月	36	28	21	85
計	554	371	489	1,414



■ 共同学習室等利用件数(新館のみ)(学生等利用者の利用)

2007	
共同学習室(大)	150
共同学習室(中)	174
共同学習室(小1)	261
共同学習室(小2)	225
情報セミナールーム	3
計	813

	共同(大)	共同(中)	共同(小1)	共同(小2)	図書館情報セミナールーム	計
4月						
5月						
6月						
7月						
8月						
9月	6	3	4	5	0	18
10月	25	25	49	41	0	140
11月	32	47	61	56	0	196
12月	33	39	54	47	0	173
1月	32	34	54	43	2	165
2月	17	14	22	21	1	75
3月	5	12	17	12	0	46
計	150	174	261	225	3	813



■ [参考] 共同学習室・図書館情報セミナールーム・ガイダンス等の職員利用件数

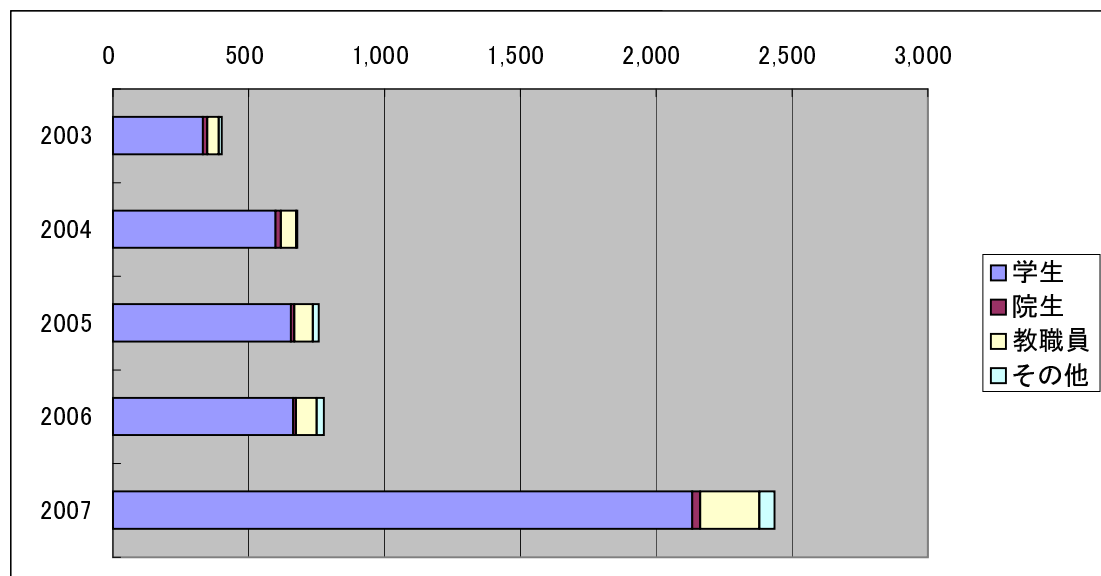
	参考係	企画庶務係	他	計
4月				
5月				
6月				
7月				
8月				
9月	1	0	2	3
10月	11	2	10	23
11月	21	0	10	31
12月	9	0	8	17
1月	3	0	2	5
2月	4	0	4	8
3月	6	0	15	21
計	55	2	51	108

- \* 参考係: ガイダンス・オリエン含む
- \* 他: 参考係・企画庶務係以外の部署  
図書館以外の部署

## 5. レファレンス

### ■ レファレンス受付件数(利用者別)

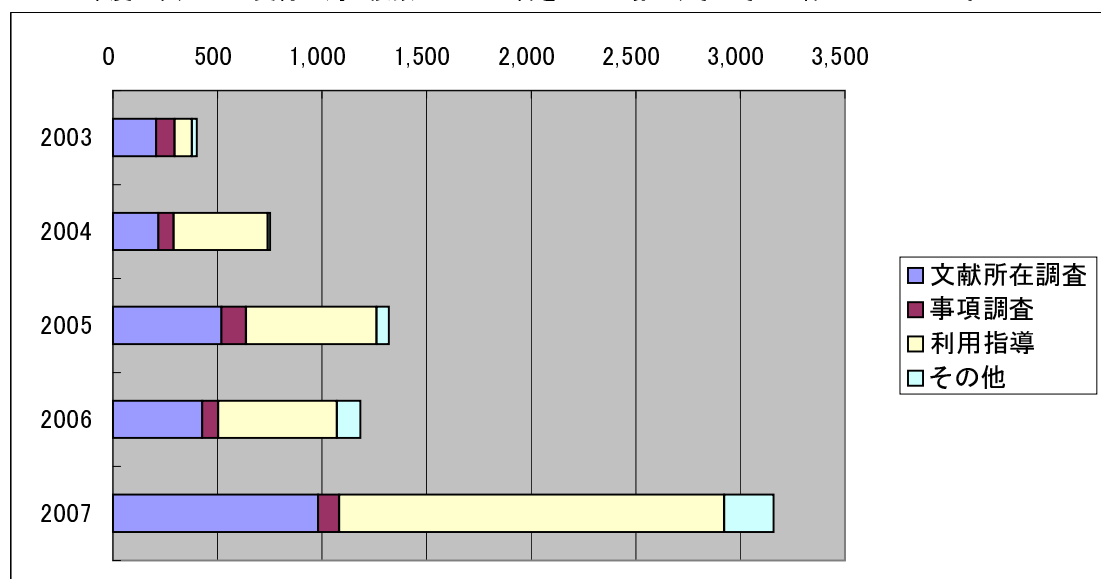
	2003	2004	2005	2006	2007
学生	331	598	655	663	2,133
院生	17	21	13	11	29
教職員	42	56	69	77	218
その他	12	5	22	27	57
合計	402	680	759	778	2,437



### ■ レファレンス受付件数(種類別)

	2003	2004	2005	2006	2007
文献所在調査	207	217	519	427	981
事項調査	89	74	118	76	101
利用指導	82	449	624	569	1,841
その他	24	13	60	113	237
合計	402	753	1,321	1,185	3,160

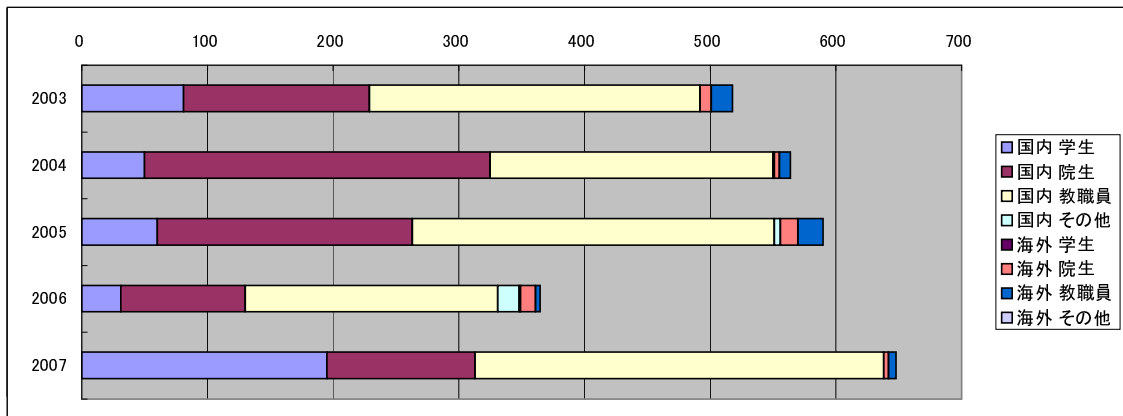
\* 2004年度より、1つの受付に対し複数項目の回答を行った場合、それぞれ1件としてカウント。



## 6. 相互協力

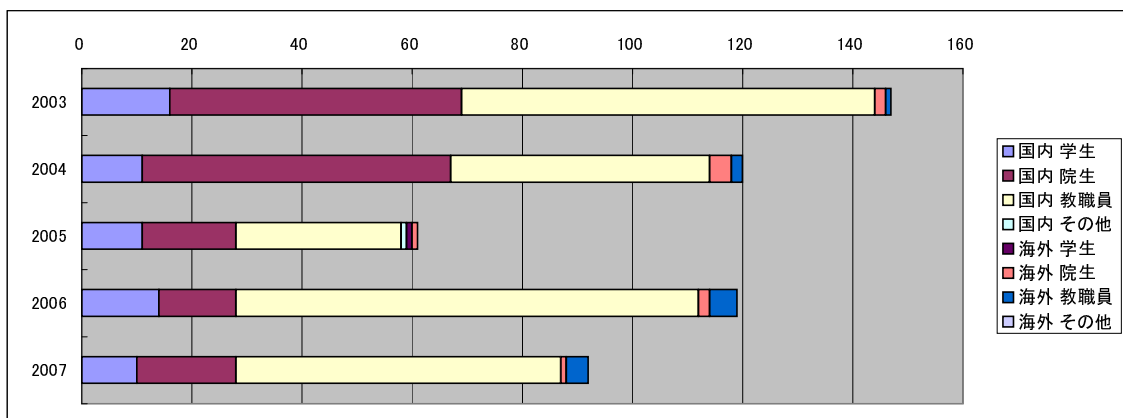
### ■ 複写件数(依頼)(利用者別) 獨協⇒他機関

		2003	2004	2005	2006	2007
国内	学生	81	50	60	31	195
	院生	148	275	203	99	118
	教職員	263	225	288	201	325
	その他	0	0	5	17	0
海外	学生	0	1	0	1	0
	院生	9	4	14	12	4
	教職員	17	9	20	4	6
	その他	0	0	0	0	0
合計		518	564	590	365	648



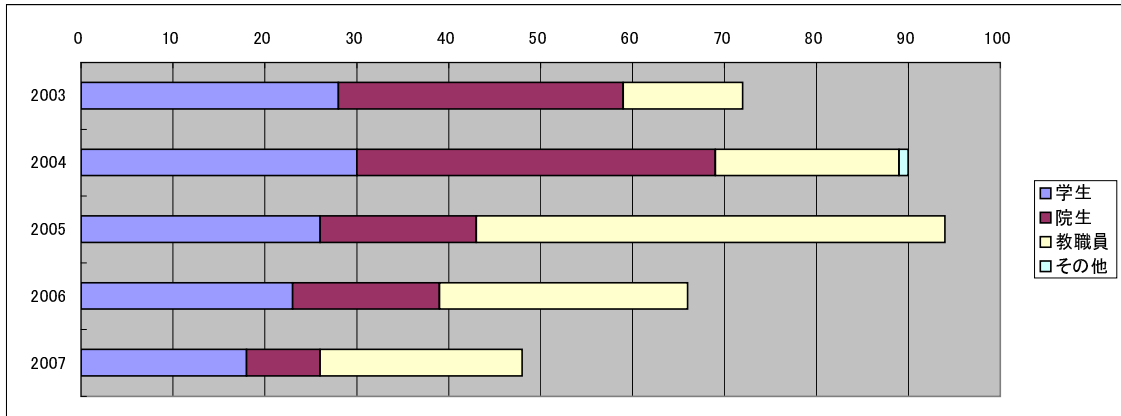
### ■ 相互貸借(依頼)(利用者別) 獨協⇒他機関

		2003	2004	2005	2006	2007
国内	学生	16	11	11	14	10
	院生	53	56	17	14	18
	教職員	75	47	30	84	59
	その他	0	0	1	0	0
海外	学生	0	0	1	0	0
	院生	2	4	1	2	1
	教職員	1	2	0	5	4
	その他	0	0	0	0	0
合計	合計	147	120	61	119	92



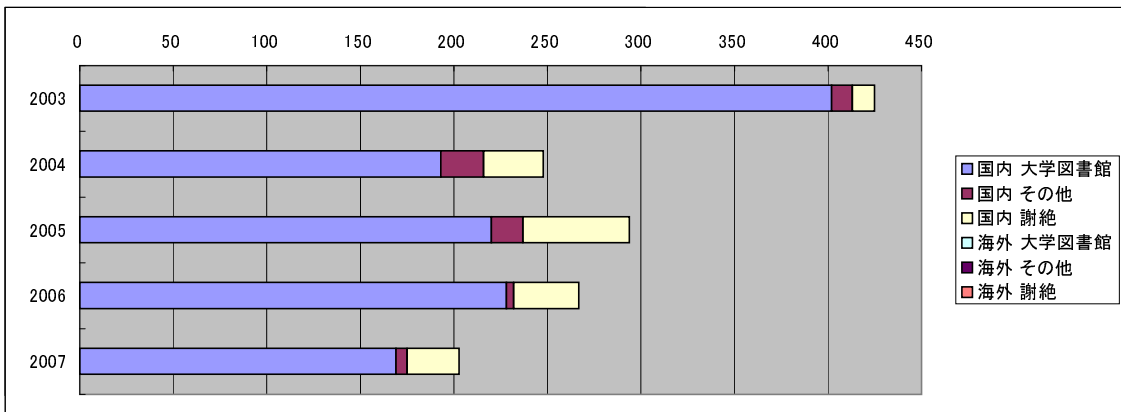
■ 紹介状(依頼) 獨協⇒他機関

	2003	2004	2005	2006	2007
学生	28	30	26	23	18
院生	31	39	17	16	8
教職員	13	20	51	27	22
その他	0	1	0	0	0
合計	72	90	94	66	48



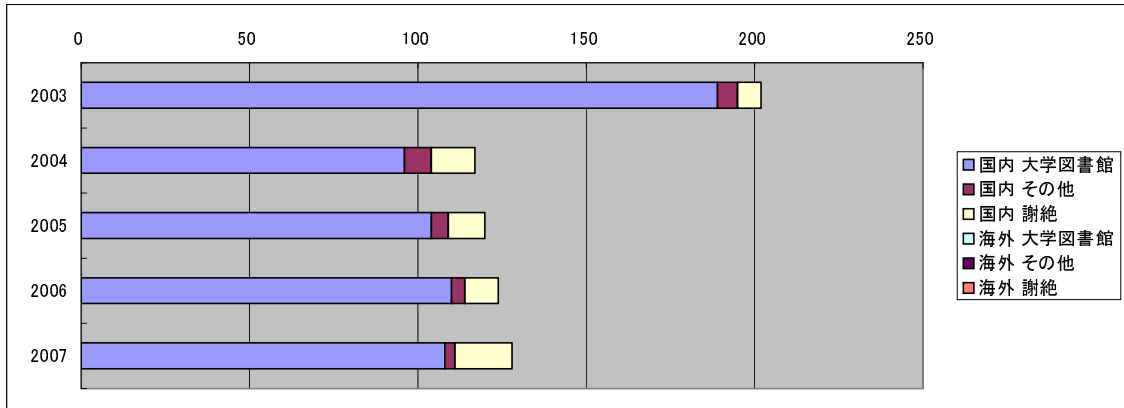
■ 複写依頼(受付) 他機関⇒獨協

		2003	2004	2005	2006	2007
国内	大学図書館	402	193	220	228	169
	その他	11	23	17	4	6
	謝絶	12	32	57	35	28
海外	大学図書館	0	0	0	0	0
	その他	0	0	0	0	0
	謝絶	0	0	0	0	0
合計		425	248	294	267	203



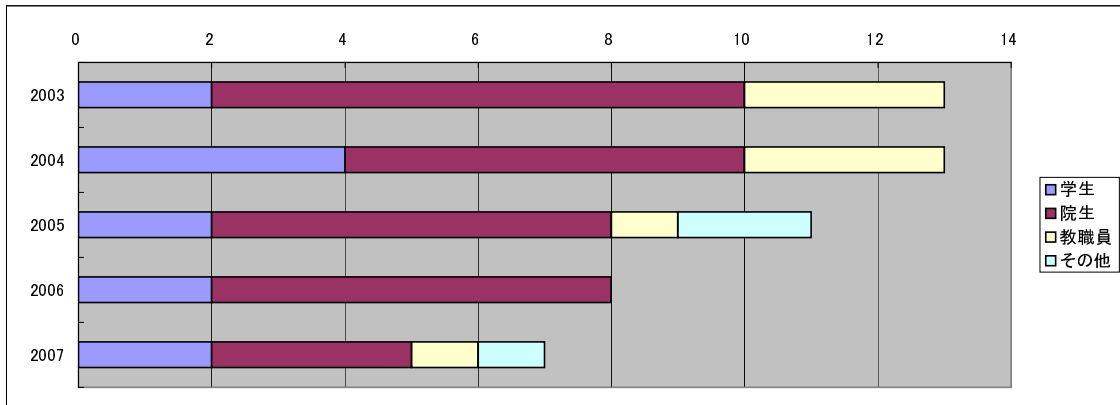
■ 相互貸借(受付) 他機関⇒獨協

		2003	2004	2005	2006	2007
国内	大学図書館	189	96	104	110	108
	その他	6	8	5	4	3
	謝絶	7	13	11	10	17
海外	大学図書館	0	0	0	0	0
	その他	0	0	0	0	0
	謝絶	0	0	0	0	0
合計		202	117	120	124	128



■ 紹介状(受付) 他機関⇒獨協

	2003	2004	2005	2006	2007
学生	2	4	2	2	2
院生	8	6	6	6	3
教職員	3	3	1	0	1
その他	0	0	2	0	1
合計	13	13	11	8	7



■ 埼玉県相互協力(SALA)『共通閲覧証』利用状況

	2003	2004	2005	2006	2007
貸与	10	10	10	6	13
受付	8	10	6	2	1
合計	18	20	16	8	14

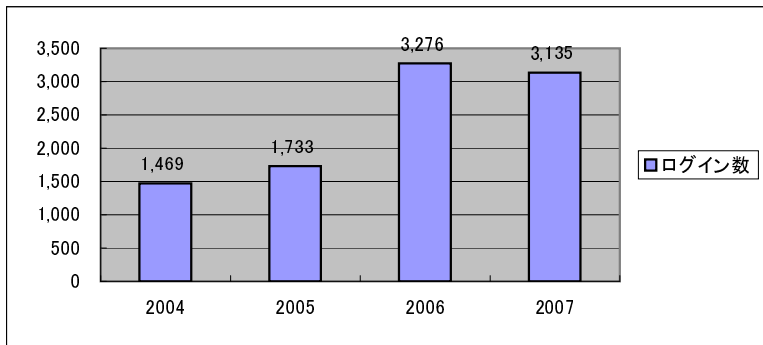
貸与・・・本学利用者が他大学図書館を利用  
 受付・・・他大学利用者が本学図書館を利用



## 7. データベース利用件数

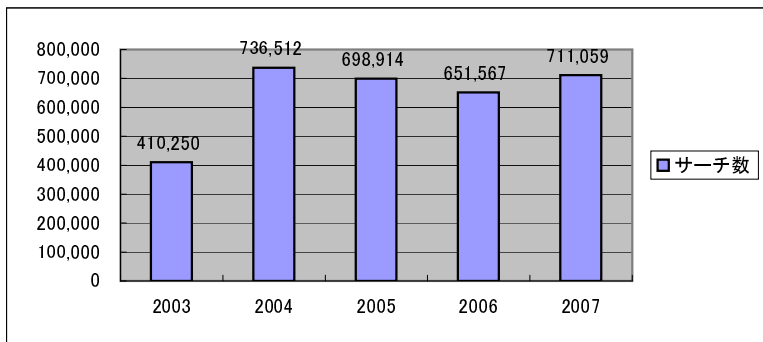
聞蔵IIビジュアル(朝日新聞)

	2004	2005	2006	2007
ログイン数	1,469	1,733	3,276	3,135



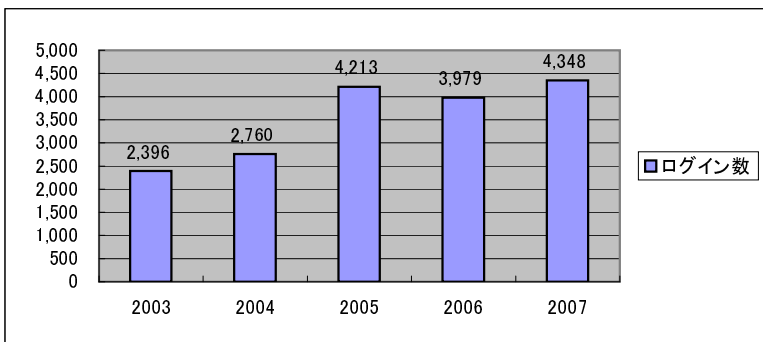
日経テレコン21

	2003	2004	2005	2006	2007
サーチ数	410,250	736,512	698,914	651,567	711,059



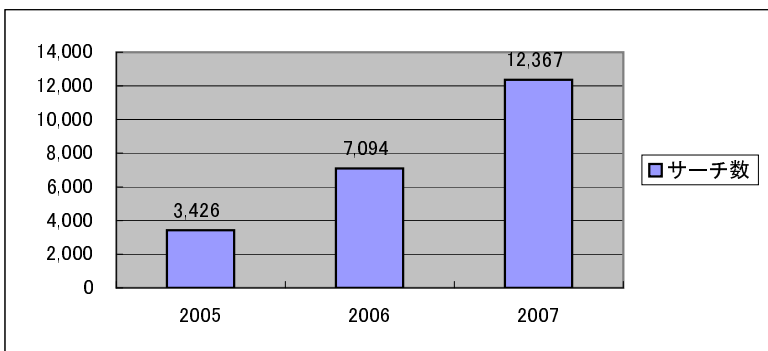
ヨミダス文書館(読売新聞)

	2003	2004	2005	2006	2007
ログイン数	2,396	2,760	4,213	3,979	4,348



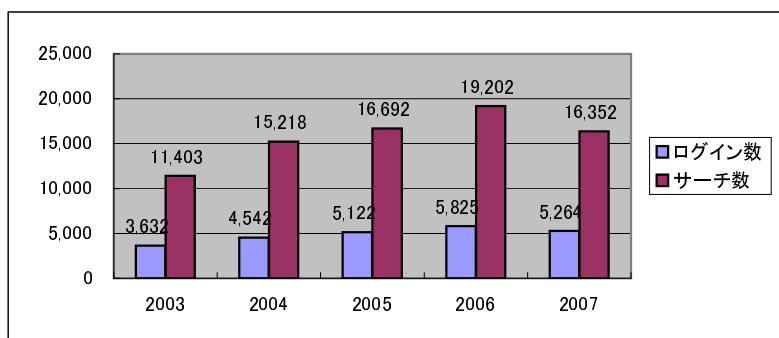
GeNii(CiNii)

	2005	2006	2007
サーチ数	3,426	7,094	12,367



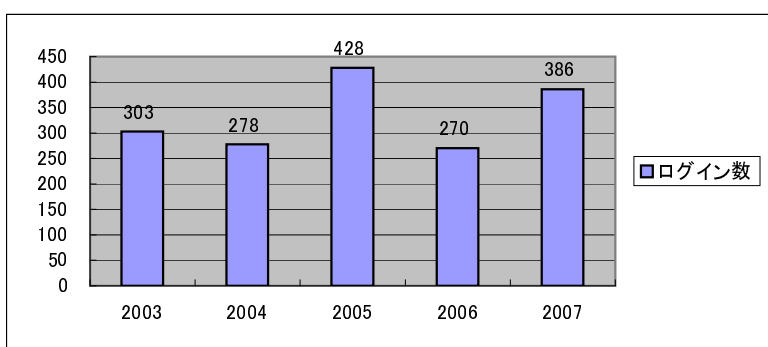
NICHIGAI/WEBサービス(MAGAZINE PLUS)

	2003	2004	2005	2006	2007
ログイン数	3,632	4,542	5,122	5,825	5,264
サーチ数	11,403	15,218	16,692	19,202	16,352



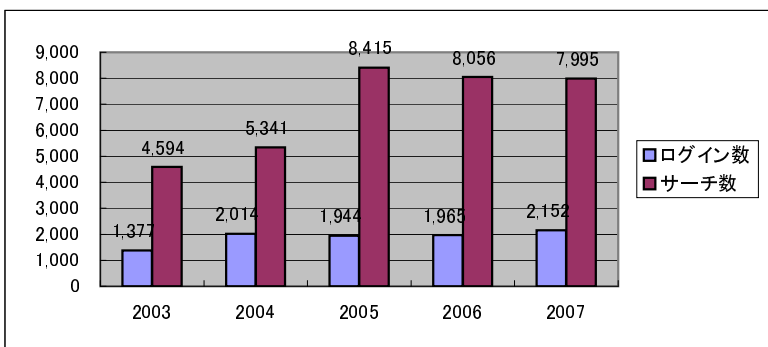
大宅壮一文庫雑誌記事索引検索

	2003	2004	2005	2006	2007
ログイン数	303	278	428	270	386



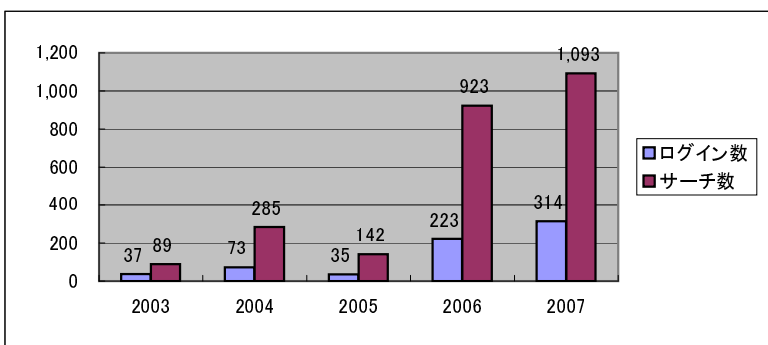
EBSCOhost(Academic Search Premier)

	2003	2004	2005	2006	2007
ログイン数	1,377	2,014	1,944	1,965	2,152
サーチ数	4,594	5,341	8,415	8,056	7,995



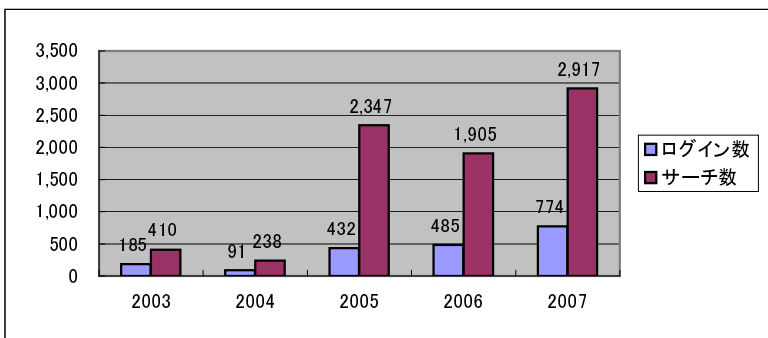
EBSCOhost(EconLit) ※2005年12月まではERLで契約

	2003	2004	2005	2006	2007
ログイン数	37	73	35	223	314
サーチ数	89	285	142	923	1,093



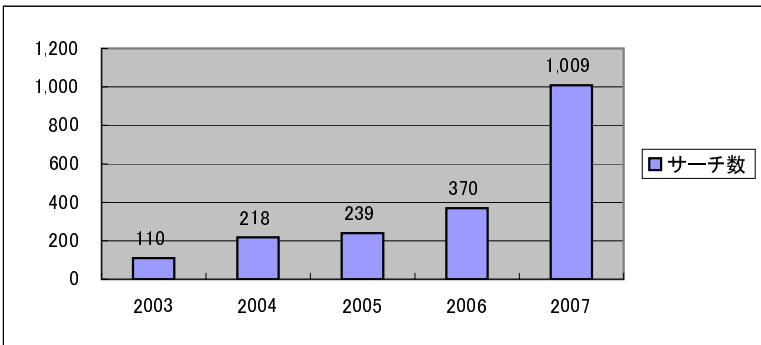
EBSCOhost(MLA) ※2005年3月まではERLで契約

	2003	2004	2005	2006	2007
ログイン数	185	91	432	485	774
サーチ数	410	238	2,347	1,905	2,917



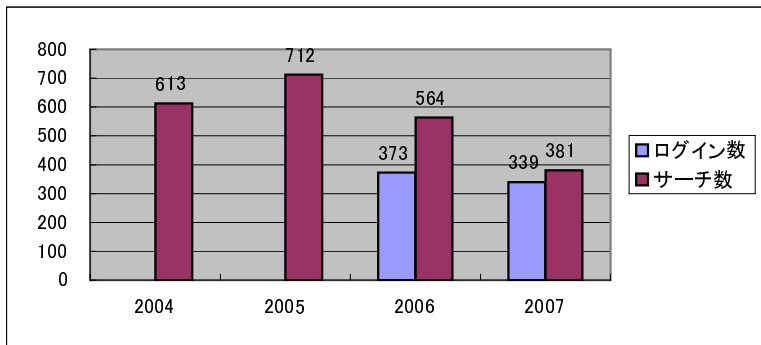
JSTOR

	2003	2004	2005	2006	2007
サーチ数	110	218	239	370	1,009



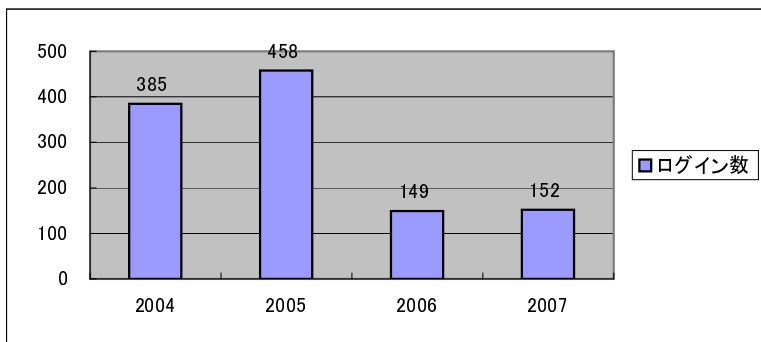
ScienceDirect

	2004	2005	2006	2007
ログイン数			373	339
サーチ数	613	712	564	381



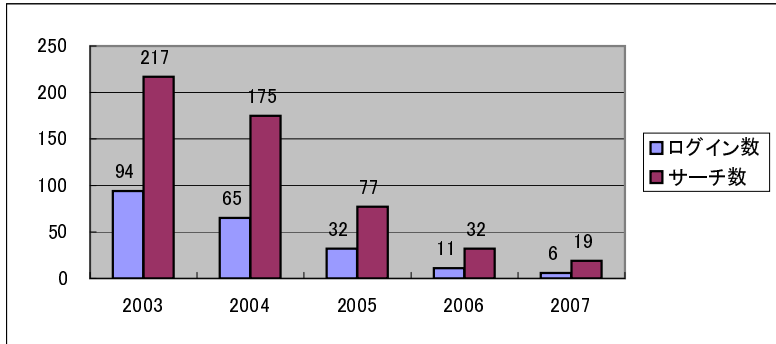
SwetsWise

	2004	2005	2006	2007
ログイン数	385	458	149	152



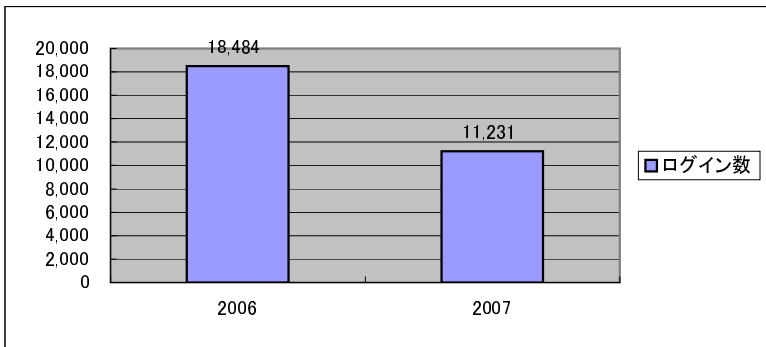
Bibliography of the History of Art

	2003	2004	2005	2006	2007
ログイン数	94	65	32	11	6
サーチ数	217	175	77	32	19



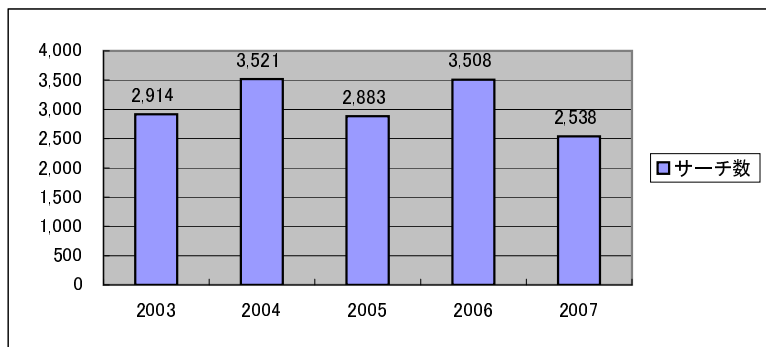
法律情報データベース

	2006	2007
ログイン数	18,484	11,231



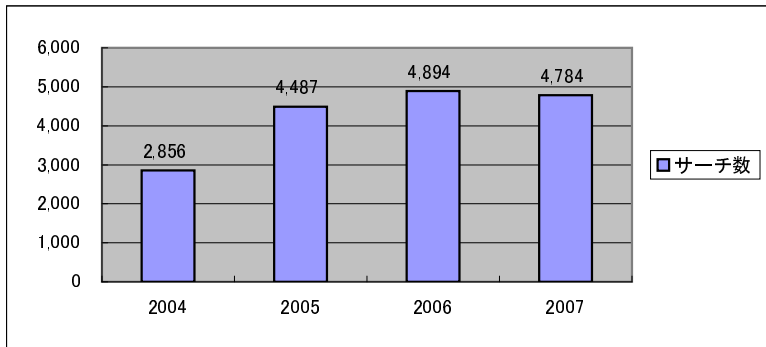
リーガルベース・インターネット版

	2003	2004	2005	2006	2007
サーチ数	2,914	3,521	2,883	3,508	2,538



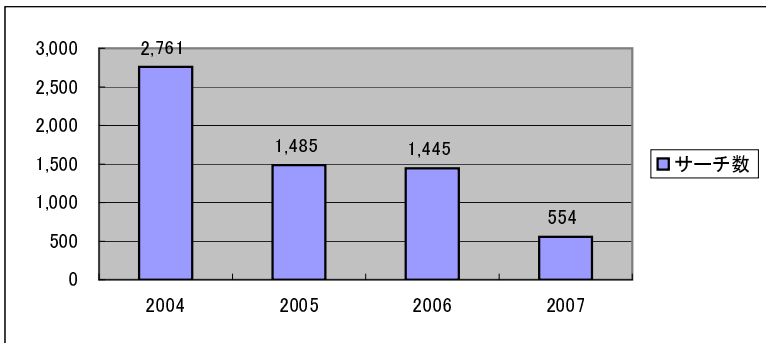
LexisNexis Academic

	2004	2005	2006	2007
サーチ数	2,856	4,487	4,894	4,784



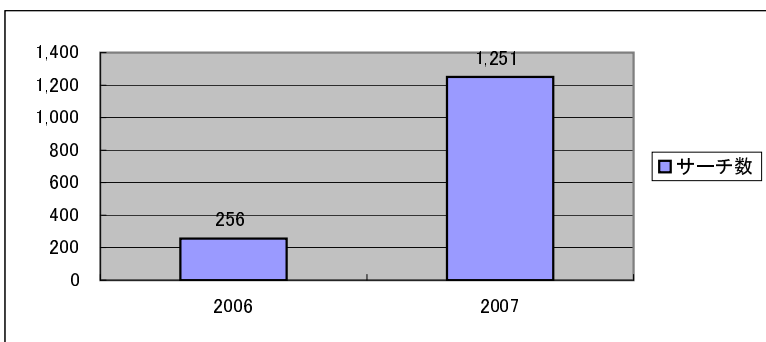
Lexis.com

	2004	2005	2006	2007
サーチ数	2,761	1,485	1,445	554



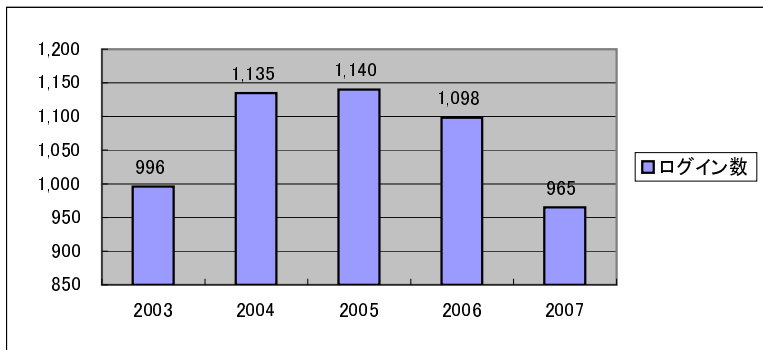
beck-online

	2006	2007
サーチ数	256	1,251



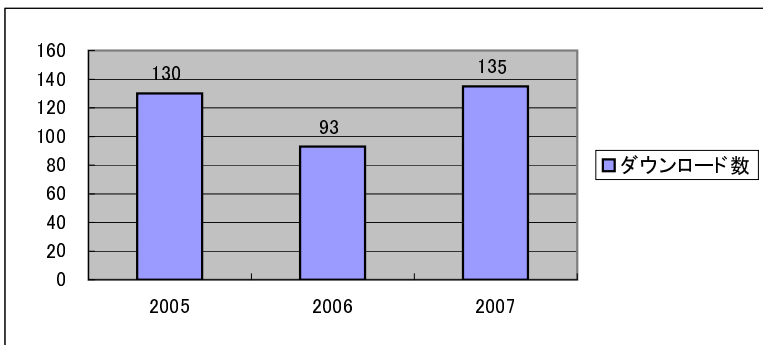
Japan Knowledge

	2003	2004	2005	2006	2007
ログイン数	996	1,135	1,140	1,098	965



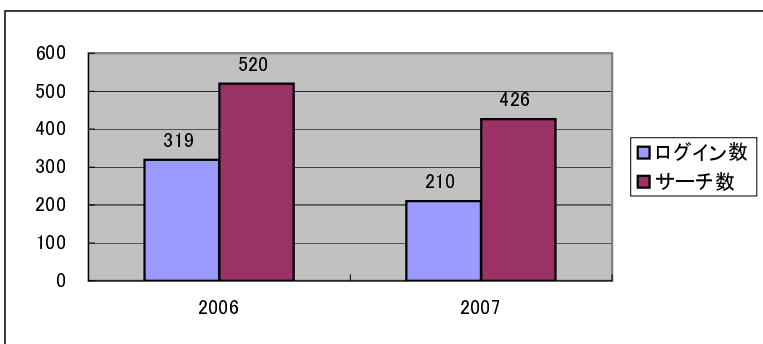
SourceOECD

	2005	2006	2007
ダウンロード数	130	93	135



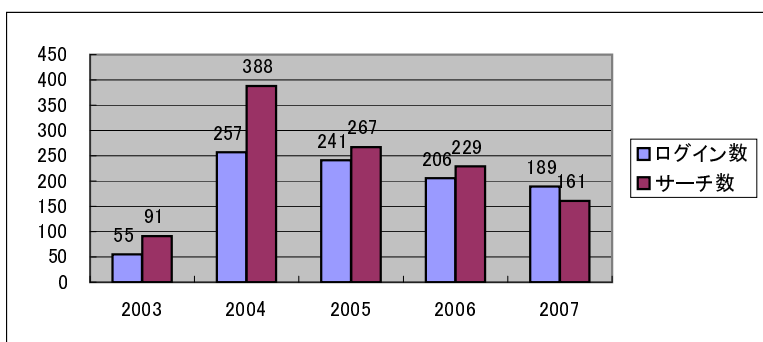
OED (Oxford English Dictionary)

	2006	2007
ログイン数	319	210
サーチ数	520	426



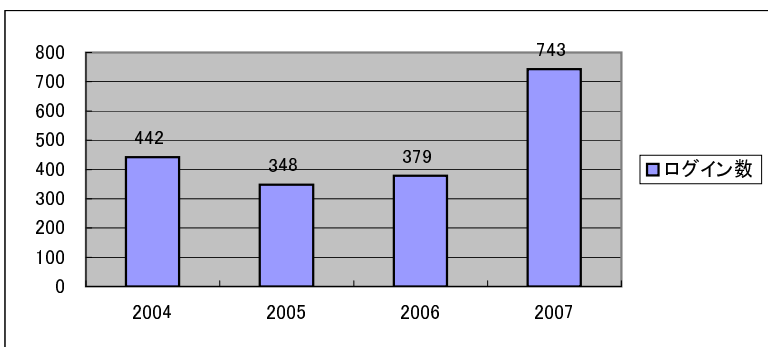
Oxford Reference Online

	2003	2004	2005	2006	2007
ログイン数	55	257	241	206	189
サーチ数	91	388	267	229	161



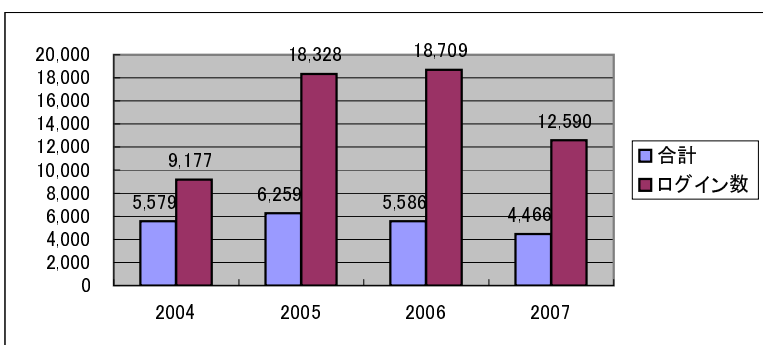
小学館コーパスネットワーク

	2004	2005	2006	2007
ログイン数	442	348	379	743



eol ESPer

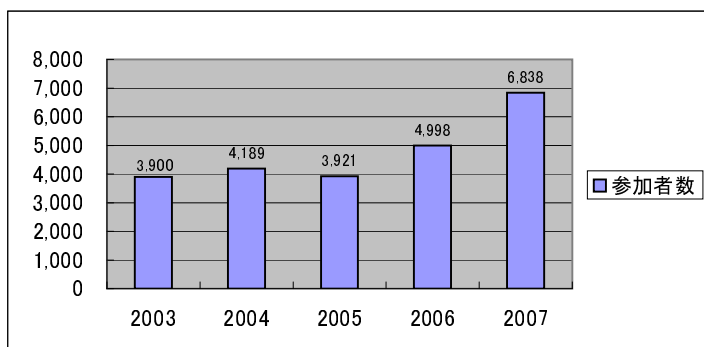
	2004	2005	2006	2007
閲覧社数	420	478	543	927
有価証券報告書	5,159	5,775	5,039	3,536
新規公開目録見書	0	6	4	3
合計	5,579	6,259	5,586	4,466
ログイン数	9,177	18,328	18,709	12,590





## 8. セミナー・ガイダンス実施一覧

	2003	2004	2005	2006	2007
参加者数	3,900	4,189	3,921	4,998	6,838

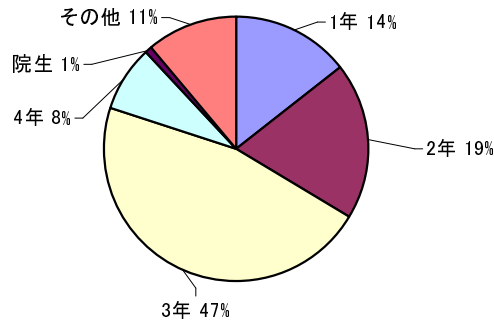


セミナー・ガイダンス名	実施回数	参加人数
オリエンテーション(新任教員)	1	9
オリエンテーション(新任教員・個別)	1	1
オリエンテーション(外国語学部)	1	750
オリエンテーション(国際教養学部)	1	213
オリエンテーション(経済学部)	1	470
オリエンテーション(法学部)	1	964
オリエンテーション(大学院生)	1	28
オリエンテーション(法科大学院生)	1	53
オリエンテーション(交換留学生)	2	34
オリエンテーション(9月入学生)	1	5
オリエンテーション(図書館ツアー)	70	186
オリエンテーション(OPAC図書編)	8	33
オリエンテーション(ビデオ上映会)	8	272
<b>オリエンテーション小計</b>	<b>97</b>	<b>3,018</b>
ガイダンス(OPAC中級)	1	14
ガイダンス(情報検索)	2	40
ガイダンス(大学院生)	1	6
ガイダンス(櫻井先生・レポート・論文の書き方 初級)	6	270
<b>ガイダンス小計</b>	<b>10</b>	<b>330</b>
授業セミナー(教職課程・3年)	1	24
授業セミナー(司書課程)	6	186
授業セミナー(ドイツ語学科・1年ドイツ語圏入門)	1	194
授業セミナー(ドイツ語学科・4年卒論指導)	2	31
授業セミナー(ドイツ語学科・その他)	1	19
授業セミナー(英語学科・1年RS)	8	362
授業セミナー(英語学科・3年全ゼミ対象)	1	74
授業セミナー(英語学科・その他)	3	54
授業セミナー(フランス語学科)	1	17
授業セミナー(言語文化学科・1年基礎演習)	5	203
授業セミナー(言語文化学科・その他)	1	24
授業セミナー(経済学部・1年OPACセミナー)	18	890
授業セミナー(経済学部・1年基礎演習)	8	130
授業セミナー(経済学部・その他)	4	67
授業セミナー(法学部・1年フレッシュマンプログラム)	12	256
授業セミナー(法学部・1年～4年社会科学情報検索法)	6	306
授業セミナー(法学部・その他)	4	62
<b>授業セミナー小計</b>	<b>82</b>	<b>2,899</b>
データベース(日経テレコン21)	4	175
データベース(eol ESPer)	4	124
データベース(LexisNexis Academic)	4	67
データベース(聞蔵)	2	57
データベース(ヨミダス文書館)	2	38
データベース(MAGAZINEPLUS)	2	33
データベース(EBSCOhost)	2	26
データベース(法律情報)	2	26
データベース(リーガルベース)	2	19
データベース(JapanKnowledge)	1	8
データベース(SourceOECD)	1	11
データベース(小学館コーパスネットワーク)	1	7
<b>データベースガイダンス小計</b>	<b>27</b>	<b>591</b>
<b>合計</b>	<b>216</b>	<b>6,838</b>

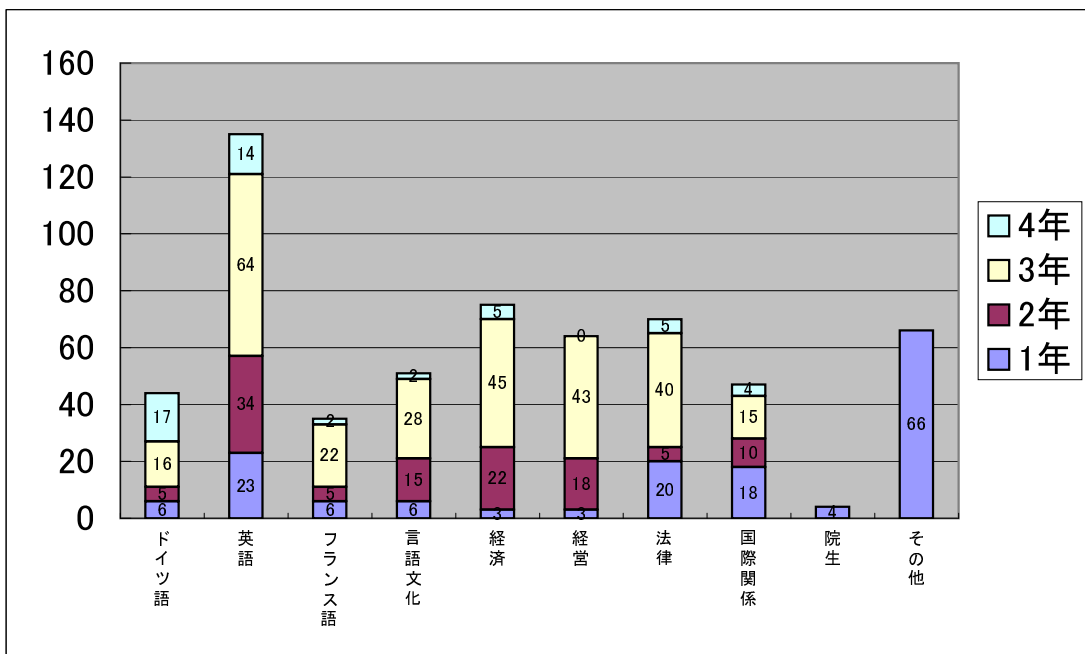
## 9. データベースガイダンス参加者内訳

### ■全データベースガイダンス・参加者内訳

学年	合計	%
1年	85	14%
2年	114	19%
3年	273	46%
4年	49	8%
院生	4	1%
その他	66	11%
合計	591	100%



	1年	2年	3年	4年	合計	%
ドイツ語	6	5	16	17	44	7%
英語	23	34	64	14	135	23%
フランス語	6	5	22	2	35	6%
言語文化	6	15	28	2	51	9%
経済	3	22	45	5	75	13%
経営	3	18	43	0	64	11%
法律	20	5	40	5	70	12%
国際関係	18	10	15	4	47	8%
院生		4			4	1%
その他		66			66	11%
合計	85	114	273	49	591	100%



### ■日経テレコン21参加者内訳

	1年	2年	3年	4年	合計	%
ドイツ	1	0	4	14	19	11%
英語	4	7	26	3	40	23%
フランス	0	1	7	0	8	5%
言語文化	0	2	7	0	9	5%
経済	1	10	18	0	29	17%
経営	2	9	14	0	25	14%
法律	1	0	24	2	27	16%
国際関係	3	1	4	2	10	6%
院生		0			0	0%
その他		7			7	4%
合計	12	30	104	21	174	100%

学科	合計	%
1年	12	7%
2年	30	17%
3年	104	60%
4年	21	12%
院生	0	0%
その他	7	4%
合計	174	100%

### ■eol ESPer参加者内訳

	1年	2年	3年	4年	合計	%
ドイツ	0	0	5	2	7	6%
英語	3	3	18	5	29	23%
フランス	0	0	8	1	9	7%
言語文化	0	2	9	0	11	9%
経済	0	6	15	2	23	19%
経営	0	5	17	0	22	18%
法律	1	0	10	1	12	10%
国際関係	1	1	3	0	5	4%
院生		0			0	0%
その他		6			6	5%
合計	5	17	85	11	124	100%

学科	合計	%
1年	5	4%
2年	17	14%
3年	85	69%
4年	11	9%
院生	0	0%
その他	6	5%
合計	124	100%

### ■LexisNexis Academic参加者内訳

	1年	2年	3年	4年	合計	%
ドイツ	5	0	5	1	11	16%
英語	7	6	5	1	19	28%
フランス	4	2	1	0	7	10%
言語文化	3	4	5	0	12	18%
経済	0	0	0	1	1	1%
経営	1	0	1	0	2	3%
法律	0	0	1	1	2	3%
国際関係	1	2	0	2	5	7%
院生		1			1	1%
その他		7			7	10%
合計	21	14	18	6	67	100%

学科	合計	%
1年	21	31%
2年	14	21%
3年	18	27%
4年	6	9%
院生	1	1%
その他	7	10%
合計	67	100%

### ■MAGAZINEPLUS参加者内訳

	1年	2年	3年	4年	合計	%
ドイツ	0	2	0	0	2	6%
英語	1	2	5	3	11	32%
フランス	1	0	2	0	3	9%
言語文化	0	0	0	1	1	3%
経済	1	1	1	0	3	9%
経営	0	0	4	0	4	12%
法律	1	0	1	0	2	6%
国際関係	2	0	0	0	2	6%
院生		0			0	0%
その他		6			6	18%
合計	6	5	13	4	34	100%

学科	合計	%
1年	6	18%
2年	5	15%
3年	13	38%
4年	4	12%
院生	0	0%
その他	6	18%
合計	34	100%

### ■EBSCOhost参加者内訳

	1年	2年	3年	4年	合計	%
ドイツ	0	1	1	0	2	8%
英語	2	5	1	2	10	38%
フランス	1	1	0	0	2	8%
言語文化	0	0	0	0	0	0%
経済	0	0	0	0	0	0%
経営	0	2	0	0	2	8%
法律	0	0	0	0	0	0%
国際関係	0	1	0	0	1	4%
院生	3				3	12%
その他	6				6	23%
合計	3	10	2	2	26	100%

学科	合計	%
1年	3	12%
2年	10	38%
3年	2	8%
4年	2	8%
院生	3	12%
その他	6	23%
合計	26	100%

### ■法律情報データベース参加者内訳

	1年	2年	3年	4年	合計	%
ドイツ	0	0	0	0	0	0%
英語	0	0	0	0	0	0%
フランス	0	0	0	0	0	0%
言語文化	0	0	0	0	0	0%
経済	1	0	0	0	1	4%
経営	0	0	0	0	0	0%
法律	10	2	0	0	12	46%
国際関係	7	1	1	0	9	35%
院生	0				0	0%
その他	4				4	15%
合計	18	3	1	0	26	100%

学科	合計	%
1年	18	69%
2年	3	12%
3年	1	4%
4年	0	0%
院生	0	0%
その他	4	15%
合計	26	100%

### ■リーガルベース参加者内訳

	1年	2年	3年	4年	合計	%
ドイツ	0	0	0	0	0	0%
英語	1	0	0	0	1	5%
フランス	0	0	0	0	0	0%
言語文化	0	0	0	0	0	0%
経済	0	0	0	1	1	5%
経営	0	0	0	0	0	0%
法律	5	3	0	0	8	42%
国際関係	2	2	0	0	4	21%
院生	0				0	0%
その他	5				5	26%
合計	8	5	0	1	19	100%

学科	合計	%
1年	8	42%
2年	5	26%
3年	0	0%
4年	1	5%
院生	0	0%
その他	5	26%
合計	19	100%

### ■聞蔵Ⅱビジュアル参加者内訳

	1年	2年	3年	4年	合計	%
ドイツ	0	0	0	0	0	0%
英語	1	6	4	0	11	19%
フランス	0	0	3	1	4	7%
言語文化	3	2	5	0	10	18%
経済	0	1	5	0	6	11%
経営	0	2	4	0	6	11%
法律	2	0	2	1	5	9%
国際関係	1	1	5	0	7	12%
院生	0				0	0%
その他	8				8	14%
合計	7	12	28	2	57	100%

学科	合計	%
1年	7	12%
2年	12	21%
3年	28	49%
4年	2	4%
院生	0	0%
その他	8	14%
合計	57	100%

### ■ヨミダス文書館参加者内訳

	1年	2年	3年	4年	合計	%
ドイツ	0	2	1	0	3	8%
英語	1	2	3	0	6	16%
フランス	0	1	1	0	2	5%
言語文化	0	5	2	0	7	18%
経済	0	3	5	1	9	24%
経営	0	0	3	0	3	8%
法律	0	0	2	0	2	5%
国際関係	1	0	2	0	3	8%
院生		0			0	0%
その他		3			3	8%
合計	2	13	19	1	38	100%

学科	合計	%
1年	2	5%
2年	13	34%
3年	19	50%
4年	1	3%
院生	0	0%
その他	3	8%
合計	38	100%

### ■JapanKnowledge参加者内訳

	1年	2年	3年	4年	合計	%
ドイツ	0	0	0	0	0	0%
英語	1	1	1	0	3	38%
フランス	0	0	0	0	0	0%
言語文化	0	0	0	0	0	0%
経済	0	0	1	0	1	13%
経営	0	0	0	0	0	0%
法律	0	0	0	0	0	0%
国際関係	0	0	0	0	0	0%
院生		0			0	0%
その他		4			4	50%
合計	1	1	2	0	8	100%

学科	合計	%
1年	1	13%
2年	1	13%
3年	2	25%
4年	0	0%
院生	0	0%
その他	4	50%
合計	8	100%

### ■小学館コーパスネットワーク参加者内訳

	1年	2年	3年	4年	合計	%
ドイツ	0	0	0	0	0	0%
英語	1	1	0	0	2	29%
フランス	0	0	0	0	0	0%
言語文化	0	0	0	1	1	14%
経済	0	0	0	0	0	0%
経営	0	0	0	0	0	0%
法律	0	0	0	0	0	0%
国際関係	0	1	0	0	1	14%
院生		0			0	0%
その他		3			3	43%
合計	1	2	0	1	7	100%

学科	合計	%
1年	1	14%
2年	2	29%
3年	0	0%
4年	1	14%
院生	0	0%
その他	3	43%
合計	7	100%

### ■SourceOECD参加者内訳

	1年	2年	3年	4年	合計	%
ドイツ	0	0	0	0	0	0%
英語	1	1	1	0	3	27%
フランス	0	0	0	0	0	0%
言語文化	0	0	0	0	0	0%
経済	0	1	0	0	1	9%
経営	0	0	0	0	0	0%
法律	0	0	0	0	0	0%
国際関係	0	0	0	0	0	0%
院生		0			0	0%
その他		7			7	64%
合計	1	2	1	0	11	100%

学科	合計	%
1年	1	9%
2年	2	18%
3年	1	9%
4年	0	0%
院生	0	0%
その他	7	64%
合計	11	100%

## 4. その他

### ■ 休日開館入館者数

休日開館・入館者数(人)

	2003	2004	2005	2006	2007
入館者総数	3,734	5,356	4,723	3,829	3,984
開館日数	6	7	6	6	5
1日平均	622	765	787	638	797

詳細[旧館 2007.7]

月日	入館者数
7月8日	743
7月15日	326
7月16日	1,181
合計	2,250
1日平均	750

詳細[新館 2008.1]

月日	入館者数
1月13日	565
1月14日	1,169
合計	1,734
1日平均	867

前年度

前年度	
7月2日	305
7月9日	946
7月16日	1,002
1月7日	288
1月8日	512
1月14日	776
合計	3,829
1日平均	638

■閉館20分前の利用者数

閉館20分前の利用者数(人)

	2003	2004	2005	2006	2007
4月	712	845	792	762	608
5月	1,256	1,171	1,123	996	996
6月	1,541	1,542	1,346	1,233	889
7月	1,949	2,255	1,968	2,294	1,273
8月	755	946	942	868	0
9月	1,162	1,271	920	1,133	283
10月	1,154	918	944	1,007	1,282
11月	1,013	1,257	1,066	1,098	1,331
12月	1,029	1,065	935	992	1,499
1月	1,432	1,476	1,241	1,252	1,785
2月	1,113	781	1,005	971	1,785
3月	1,067	789	1,079	1,061	1,721
合計	14,183	14,316	13,361	13,667	13,452
開館日数	275	275	276	278	237
平均	52	52	48	49	57

[旧館 2007.4~2007.7]

	2007
合計	3,766
開館日数	94
平均	40

[新館 2007.9~2008.3]

	2007
合計	9,686
開館日数	143
平均	68

■閉館20分前の利用者数

場所別・閉館20分前の利用者数(人)

[旧館 2007.4～2007.7]

	1 階		2 階				3 階	合計
	閲覧席等	PC席	第1開架室	第2開架室	第3開架室	PC席		
4月	119	185	52	48	142	60	2	608
5月	199	328	89	76	217	82	5	996
6月	167	294	80	64	196	86	2	889
7月	242	316	108	126	351	125	5	1,273
8月	0	0	0	0	0	0	0	0
合計	727	1,123	329	314	906	353	14	3,766

前年度	2,546	3,984	1,142	1,285	3,349	1,175	186	13,667
-----	-------	-------	-------	-------	-------	-------	-----	--------

\*3階閲覧室は夏期休業期間(7/24～9/22)および春季休業期間(2-3月)は閉室。

[新館 2007.9～2008.3]

	1階				
	PC席	閲覧席	新聞	静肅	キャレル
9月	69	27	4	16	3
10月	208	145	20	69	4
11月	209	135	19	39	8
12月	249	149	11	45	3
1月	240	177	19	57	13
2月	318	187	22	56	8
3月	330	238	32	32	6
	1,623	1,058	127	314	45

	2階				
	PC席	閲覧席	新聞	静肅	キャレル
9月	28	23	15	11	1
10月	122	123	82	75	23
11月	147	153	65	55	15
12月	179	151	64	35	17
1月	186	167	83	69	15
2月	244	193	40	63	16
3月	240	190	86	63	11
	1,146	1,000	435	371	98

	3階				
	PC席	閲覧席	新聞	静肅	キャレル
9月	23	32	8	21	2
10月	139	113	31	104	24
11月	188	122	43	112	21
12月	290	161	47	84	14
1月	308	204	42	170	35
2月	327	149	28	119	15
3月	213	152	37	80	11
	1,488	933	236	690	122

	1～3階 合計					合計
	PC席	閲覧席	新聞	静肅	キャレル	
9月	120	82	27	48	6	283
10月	469	381	133	248	51	1,282
11月	544	410	127	206	44	1,331
12月	718	461	122	164	34	1,499
1月	734	548	144	296	63	1,785
2月	889	529	90	238	39	1,785
3月	783	580	155	175	28	1,721
	4,257	2,991	798	1,375	265	9,686



■ 予約等冊数

予約図書冊数(冊)

	2003	2004	2005	2006	2007
予約図書冊数	497	711	576	630	1,045

予約図書冊数内訳

	貸出	期限切れ	キャンセル	旧館資料請求	計
旧館(4～7月)	199	44	34	—	277
新館(9～3月)	462	202	63	41	768
計	661	246	97	41	1,045

旧館資料請求内訳

	貸出	期限切れ	キャンセル	不明	計
新館(9～3月)	32	3	5	1	41

■利用者カード交付数

利用者カード交付数(枚)

利用者区分	2003	2004	2005	2006
卒業生	453	426	428	391
学外者1	特別閲覧者	2	2	0
	臨時退職者	1	2	0
学外者2	長期アルバイト	41	44	50
	特別閲覧者	0	0	0
	研究生	0	0	0
	学園内教職員	4	3	4
	退職教職員	3	1	2
	師範コーチ	2	2	2
	講座講師	2	2	4
	その他	1	8	10
合計	509	490	500	476

[旧館 2007.4~2007.7]

利用者区分	2007	
卒業生	238	
学外者1	特別閲覧者	0
	臨時退職者	0
学外者2	長期アルバイト	63
	特別閲覧者	1
	研究生	0
	学園内教職員	2
	退職教職員	1
	師範コーチ	1
	講座講師	6
	その他	0
合計	312	

[新館 2007.9~2008.3]

利用者区分	2007	
卒業生	197	
学外者1	特別閲覧者	1
	臨時退職者	0
	学園内教職員	2
学外者2	長期アルバイト	89
	特別閲覧者	1
	研究生	0
	退職教職員	1
	師範コーチ	0
	講座講師	9
	その他	0
合計	300	

■ 督促数と督促費用

	2003	2004	2005	2006	2007
督促数(件)	3,865	2,619	3,526	3,950	4,326
督促費用(円)	185,770	120,520	173,900	185,750	211,050

■ 投書

投書数(件)

	2003	2004	2005	2006	2007
投書数	21	23	28	36	25

[旧館]

カテゴリ	件数	内容
施設・設備	2	図書館の移転に関する質問、館員の対応について
開館時間・サービス時間	1	移転の間の休館期間の短縮の要望
選書・資料収集	0	
利用方法・利用手順	0	
その他	1	中国語新聞の遅延について
PC・コンピュータシステム	0	
窓口などの対応	1	館員の対応について

[新館]

カテゴリ	件数	内容
施設・設備	10	館内の設定温度、旧図書館資料・旧語研資料の利用について
開館時間・サービス時間	0	
選書・資料収集	2	NHKの語学教材購入について
利用方法・利用手順	1	語学辞書について
その他	4	最新号雑誌の遅延について、廃棄する雑誌やCDの配布希望
PC・コンピュータシステム	3	パソコンの電源常時ONの状態について
窓口などの対応	0	

■書庫入庫者数（旧館のみ）

入庫者数(人)

	2003	2004	2005	2006	2007
大学院生	2,233	1,855	1,781	1,126	488
法科大学院生	-	342	260	687	254
法律資格試験準備室生	226	89	506	343	71
教職員	1,420	1,514	1,601	1,623	674
合計	3,879	3,800	4,148	3,779	1,487

月別入庫者数(人)

月	大学院生	法科大学院生	法律資格試験準備室生	教職員	合計	前年度
4月	93	45	9	188	335	389
5月	131	76	13	157	377	368
6月	97	69	20	150	336	374
7月	167	64	29	179	439	386
8月					0	196
9月					0	242
10月					0	404
11月					0	461
12月					0	304
1月					0	289
2月					0	182
3月					0	184
合計	488	254	71	674	1,487	3,779
月平均	122	64	18	169	372	315

\* 書庫への入庫は、教職員および大学院等に限られる。

■ 出納冊数(書庫カウンター) (旧館のみ)

出納冊数(冊)

	2003	2004	2005	2006	2007
4月	1,474	1,853	1,652	1,557	1,312
5月	3,443	2,569	3,190	2,808	2,544
6月	3,427	3,775	4,537	3,255	2,327
7月	3,799	4,579	4,256	3,584	4,433
8月	1,148	1,047	1,100	953	
9月	2,212	1,793	1,730	1,314	
10月	3,082	3,190	3,382	3,249	
11月	3,205	3,631	3,619	3,524	
12月	3,964	4,243	3,985	3,847	
1月	2,816	3,407	3,085	2,895	
2月	579	465	484	419	
3月	579	549	522	562	
合計	29,728	31,101	31,542	27,967	10,616
開館日数	275	272	276	278	94
1日平均	108	114	114	101	113

月別出納冊数(冊)

月	出納冊数	開館日数	1日平均
4月	1,312	24	55
5月	2,544	24	106
6月	2,372	24	99
7月	4,433	22	202
8月		0	0
9月		10	0
10月		25	0
11月		23	0
12月		20	0
1月		22	0
2月		20	0
3月		23	0
合計	10,661	237	45
前年度	27,967	278	101

#### 4. その他

##### ■視聴覚室利用件数(旧館のみ)

利用件数(件)

	2003	2004	2005	2006	2007
合計	3,069	1,692	1,076	1,575	2,456

[旧館 2007.4~2007.7]

月	映像	音声			計
	ビデオディスク	CD	レコード	その他	
合計	391	50	15	1	457

月別

月	映像	音声			計
	ビデオディスク	CD	レコード	その他	
4月	120	3	4	0	127
5月	112	6	5	0	123
6月	92	5	5	1	103
7月	67	36	1	0	104
合計	391	50	15	1	457

■共同研究室等利用件数(旧館のみ)

共同研究室利用件数(件)

	2003	2004	2005	2006	2007
第1	307	281	277	300	78
第2	374	308	378	196	91
第3	226	177	178	155	54
多目的教室	182	111	82	78	23
合計	1,089	877	915	729	246

2007年は4月～7月(旧館)のみ

共同研究室 月別利用件数(件)

	第1	第2	第3	多目的教室	合計	昨年度
4月	17	16	7	5	45	45
5月	28	31	19	7	85	76
6月	25	31	22	11	89	90
7月	8	13	6	0	27	68
8月						12
9月						38
10月						94
11月						131
12月						113
1月						40
2月						7
3月						15
合計	78	91	54	23	246	729
前年度	300	196	155	78	729	