

図書館統計集

2008年度版

【蔵書関係】	
1. 蔵書数・受入数	
所蔵図書・雑誌数	2
図書・雑誌受入数	3
【閲覧関係】	
2. 利用者関連	
入館者数	4
3. 貸出関連	
館外貸出冊数（利用者タイプ別）	5
館外貸出冊数（月別）	6
館外貸出人数（利用者タイプ別）	7
館外貸出人数（学部学科別）	8
4. その他	
自動書庫出納冊数	9
AVブース等利用件数	10
研究個室利用件数	11
共同学習室等利用件数	12
【参考関係】	
5. レファレンス	13
6. 相互協力	14
7. データベース利用件数	17
8. セミナー・ガイダンス実施一覧	27
9. データベースガイダンス参加者内訳	28
【その他】	
休日開館入館者数	31
閉館20分前利用者人数	32
閉館20分前利用者人数（場所別）	33
予約等冊数	34
利用者カード交付数	35
督促件数・投書件数	36

2009. 11
獨協大学図書館

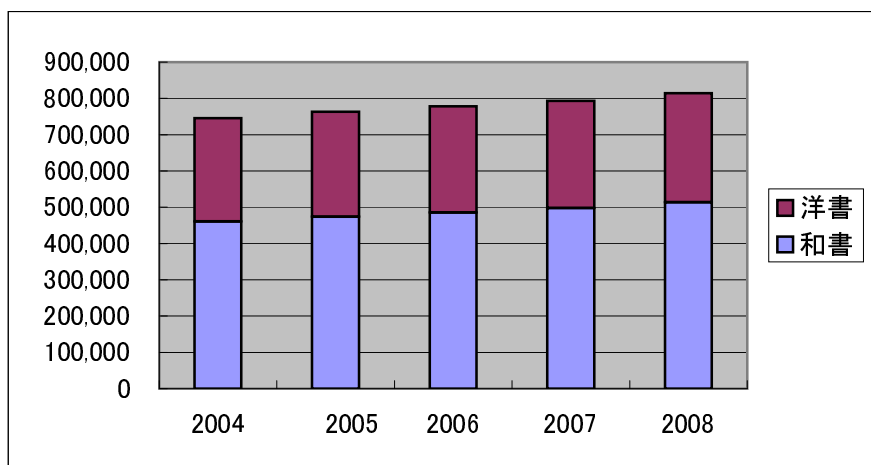
【蔵書関係】

1. 蔵書数・受入数

■所蔵図書・雑誌数

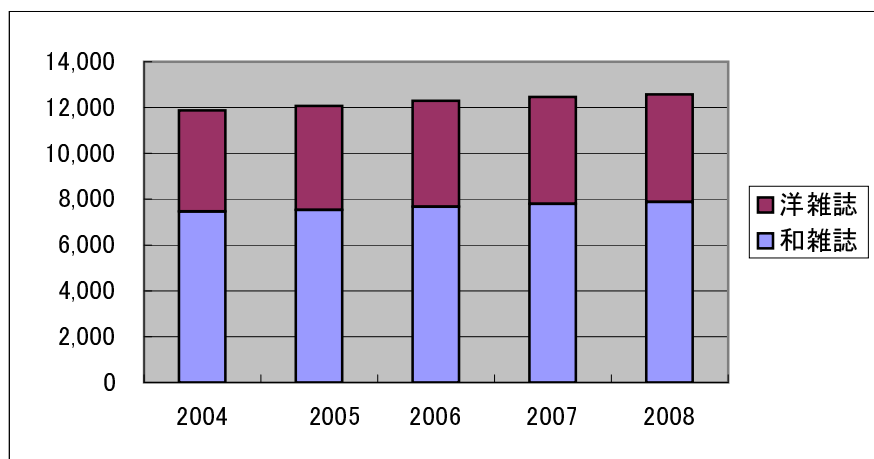
図書(冊)

	2004	2005	2006	2007	2008
和書	460,586	474,014	485,146	497,589	513,312
洋書	285,297	289,477	292,675	295,952	301,008
合計	745,883	763,491	777,821	793,541	814,320



所蔵雑誌(タイトル)

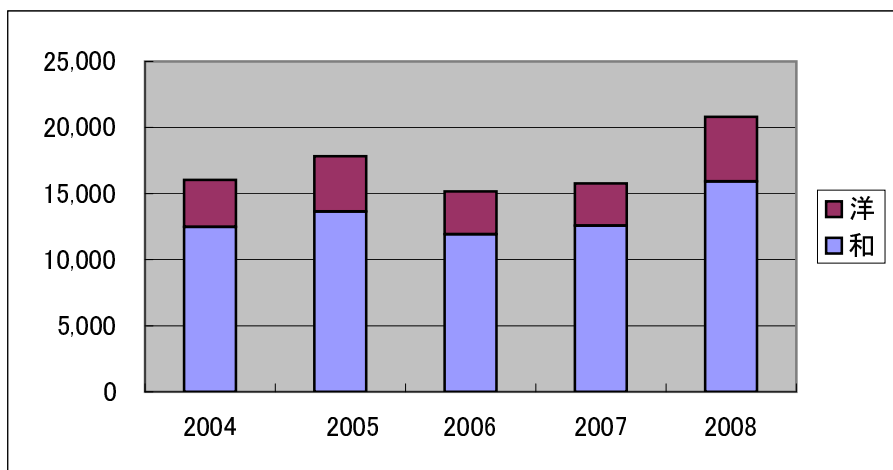
	2004	2005	2006	2007	2008
和雑誌	7,460	7,533	7,670	7,800	7,886
洋雑誌	4,418	4,536	4,619	4,667	4,691
合計	11,878	12,069	12,289	12,467	12,577



■ 図書・雑誌受入数

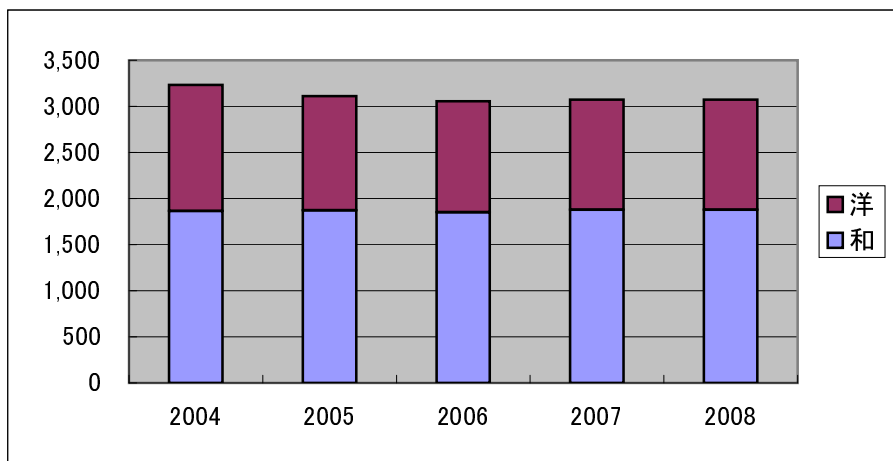
図書受入数

	2004	2005	2006	2007	2008
和	12,469	13,632	11,914	12,561	15,910
洋	3,560	4,187	3,242	3,212	4,887
合計	16,029	17,819	15,156	15,773	20,797



受入雑誌タイトル数

	2004	2005	2006	2007	2008
和	1,864	1,871	1,849	1,878	1,878
洋	1,367	1,241	1,208	1,195	1,194
合計	3,231	3,112	3,057	3,073	3,072

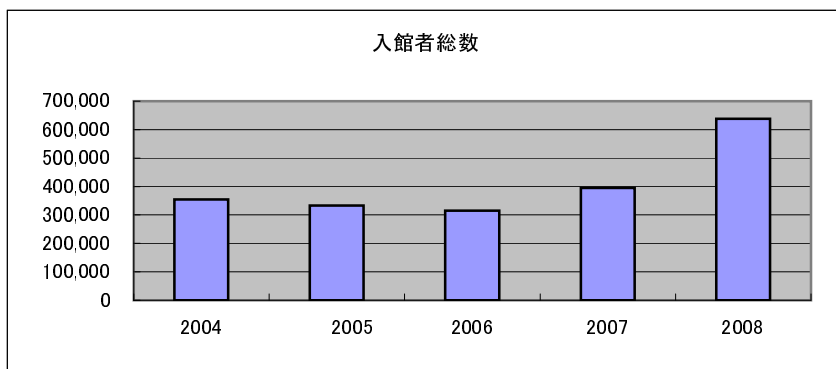


【閲覧関係】
2. 利用者関連

■入館者数

入館者数(人)

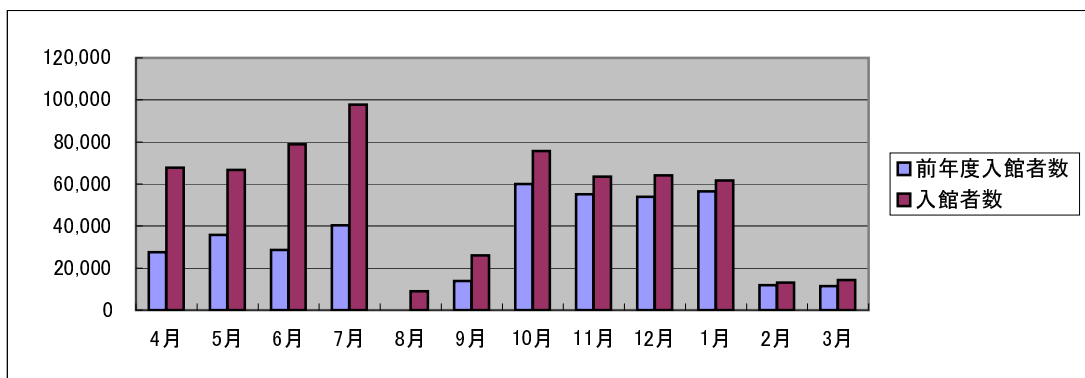
	2004	2005	2006	2007	2008
入館者総数	353,942	333,593	315,494	395,171	638,472
開館日数	272	276	278	237	280
1日平均	1,301	1,209	1,135	1,667	2,280



入館者数 月別

	入館者数	1日平均	開館日数	前年度入館者数	前年度1日平均	前年度開館日数
4月	67,805	2,608	26	27,614	1,151	24
5月	66,690	2,900	23	35,769	1,490	24
6月	78,924	3,157	25	28,691	1,195	24
7月	97,787	3,372	29	40,316	1,833	22
8月	8,943	526	17	-	-	0
9月	26,076	1,087	24	13,792	1,379	10
10月	75,684	2,803	27	59,977	2,399	25
11月	63,431	2,883	22	55,171	2,399	23
12月	64,111	3,206	20	53,934	2,697	20
1月	61,678	2,804	22	56,536	2,570	22
2月	13,058	622	21	11,952	598	20
3月	14,285	595	24	11,419	496	23
合計	638,472	2,280	280	395,171	1,667	237

※ 2007.7.24(火)の入館データは取得できず(旧館最終開館日)

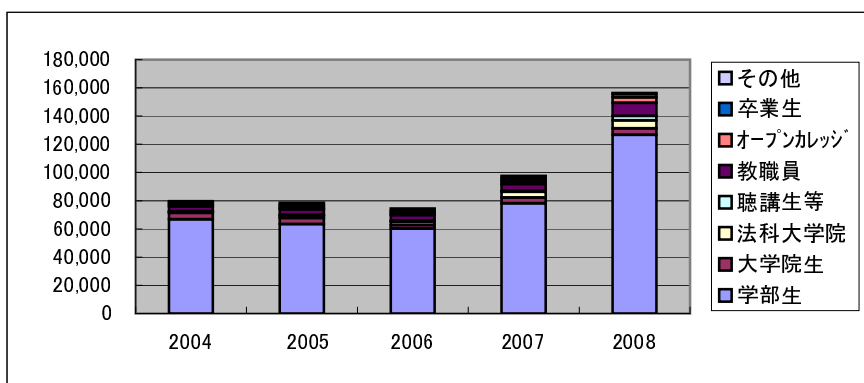


3. 貸出関連

■館外貸出冊数(利用者タイプ別)

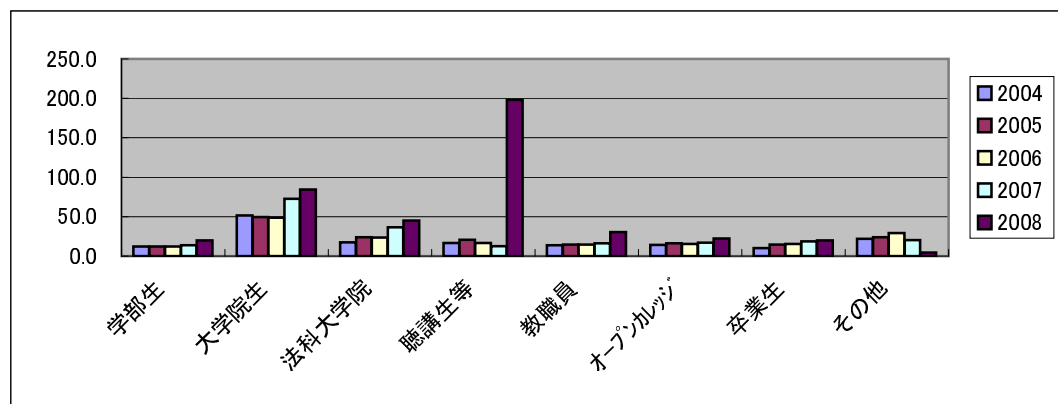
利用者タイプ別貸出冊数(冊)

	2004	2005	2006	2007	2008
学部生	66,836	63,324	60,173	78,067	126,764
大学院生	4,441	4,256	2,577	4,073	4,468
法科大学院	631	1,544	2,245	4,069	5,638
聴講生等	571	901	753	684	3,170
教職員	3,399	3,821	3,918	4,814	9,335
オープンカレッジ	1,223	1,356	1,407	2,035	3,796
卒業生	1,698	1,917	1,850	2,088	2,580
その他	881	1,475	1,528	1,828	603
合計	79,680	78,594	74,451	97,658	156,354
1日平均	293	289	268	412	558



一人当たり平均貸出冊数(冊)

	2004	2005	2006	2007	2008
学部生	12.1	12.2	12.1	13.8	19.9
大学院生	51.6	49.4	48.6	72.7	84.3
法科大学院	17.5	23.8	23.6	36.7	45.1
聴講生等	16.8	20.5	16.7	12.7	198.1
教職員	13.8	14.8	14.7	16.3	30.3
オープンカレッジ	14.2	16.3	15.3	17	22.3
卒業生	10.2	14.6	15.3	18.6	19.7
その他	22.0	23.8	29.4	20.1	4.4
平均	12.8	13.3	13	15.1	21.4



一人当たり平均貸出冊数(冊)=利用者タイプ別貸出冊数(冊)/利用者タイプ別貸出人数(人)

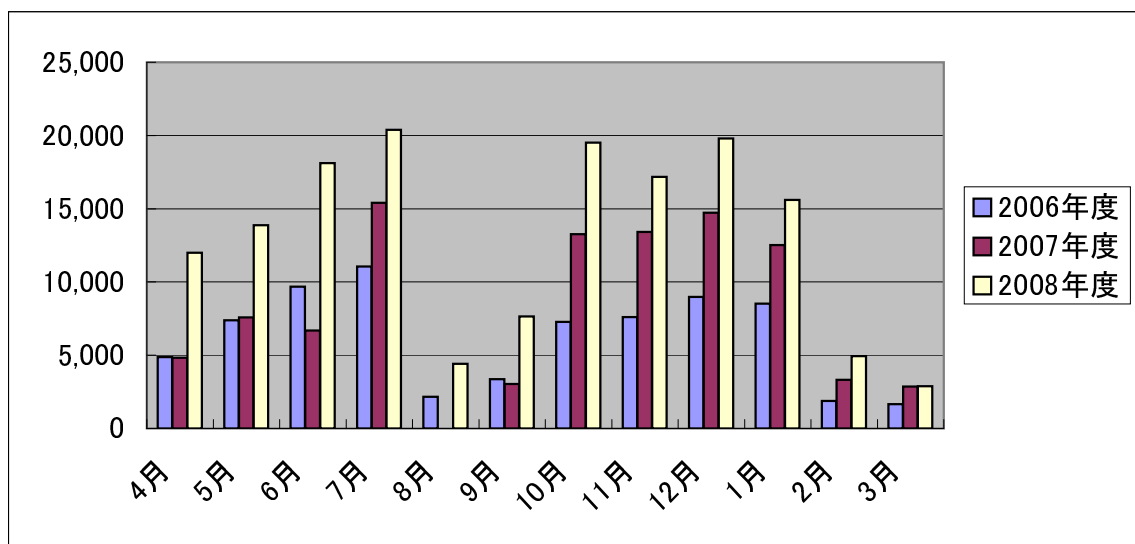
教職員・・・専任教員・非常勤教員・専任職員(非常勤職員はその他に含まれる。)

聴講生等・・・学部聴講生・大学院聴講生、科目等履修生、委託研修生、研究生、科目等履修生、交換留学生を含む

その他・・・学外1(臨職退職者・特別閲覧者)、学外2(研究生・獨協学園教職員・退職教職員・大学長期アルバイト・師範コーチ・オープンカレッジ講師)、非常勤職員、名誉教授を含む

■館外貸出冊数(月別)

	4月	5月	6月	7月	8月	9月	10月	11月	12月	1月	2月	3月	合計
2006年度	4,865	7,392	9,689	11,068	2,158	3,358	7,268	7,600	8,986	8,514	1,883	1,670	74,451
2007年度	4,827	7,580	6,677	15,410	-	3,048	13,272	13,414	14,730	12,522	3,313	2,865	97,658
2008年度	11,987	13,877	18,112	20,396	4,409	7,659	19,511	17,180	19,790	15,609	4,938	2,886	156,354



■館外貸出人数(利用者タイプ別)

館外貸出人数

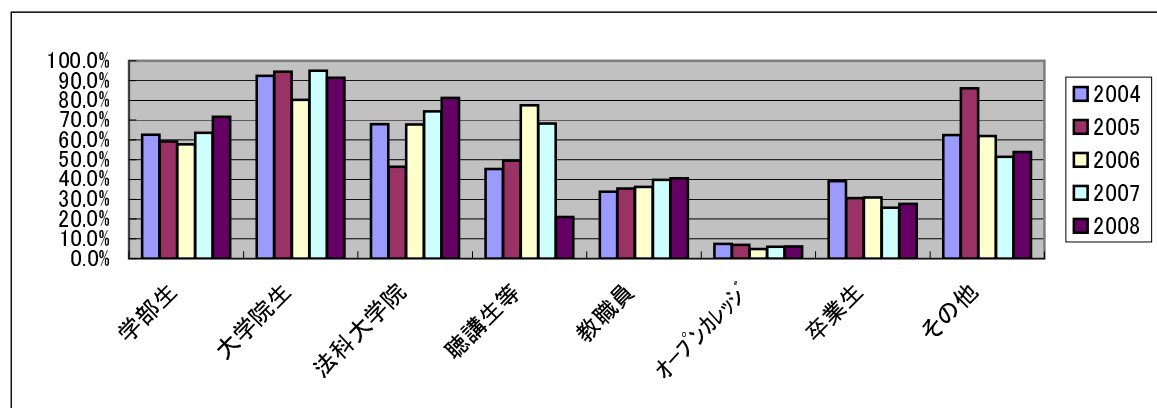
	2004	2005	2006	2007	2008
学部生	5,517	5,201	4,984	5,647	6,382
大学院生	86	86	53	56	53
法科大学院	36	65	95	111	125
聴講生等	34	44	45	54	16
教職員	247	259	267	296	308
オープンカレッジ	86	83	92	120	170
卒業生	167	131	121	112	131
その他	40	62	52	91	137
合計	6,213	5,931	5,709	6,487	7,322

サービス対象者数(人)・・・全体のサービス対象者

	2004	2005	2006	2007	2008
学部生	8,802	8,776	8,621	8,887	8,898
大学院生	93	91	66	59	58
法科大学院	53	140	140	149	154
聴講生等	75	89	58	79	76
教職員	731	730	735	743	759
オープンカレッジ	1,151	1,187	1,894	2,009	2,754
卒業生	426	428	391	435	473
その他	64	72	84	177	254
合計	11,395	11,513	11,989	12,538	13,426

貸出サービス利用率・・・利用者タイプ別貸出人数/サービス対象者数

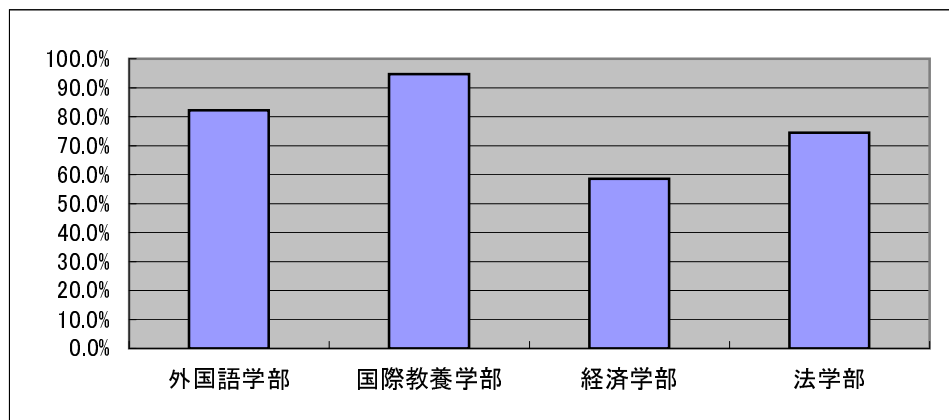
	2004	2005	2006	2007	2008
学部生	62.7%	59.3%	57.8%	63.5%	71.7%
大学院生	92.5%	94.5%	80.3%	94.9%	91.4%
法科大学院	67.9%	46.4%	67.9%	74.5%	81.2%
聴講生等	45.3%	49.4%	77.6%	68.4%	21.1%
教職員	33.8%	35.5%	36.3%	39.8%	40.6%
オープンカレッジ	7.5%	7.0%	4.9%	6.0%	6.2%
卒業生	39.2%	30.6%	30.9%	25.7%	27.7%
その他	62.5%	86.1%	61.9%	51.4%	53.9%
平均	54.5%	51.5%	47.6%	51.7%	54.5%



教職員・・・専任教員・非常勤教員・専任職員(非常勤職員はその他に含まれる。)
 聴講生等・・・学部聴講生・大学院聴講生、科目等履修生、委託研修生、研究生、科目等履修生、交換留学生を含む
 その他・・・学外1(臨職退職者・特別閲覧者)、学外2(研究生・獨協学園教職員・退職教職員・大学長期アルバイト・師範コーチ・オープンカレッジ講師)、非常勤職員、名誉教授を含む

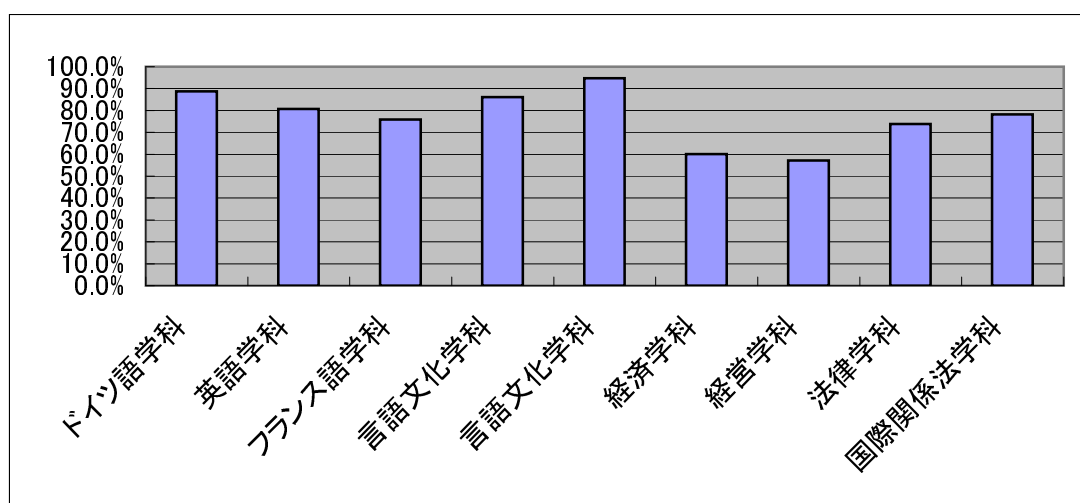
■学部・学科別館外貸出人数(学部学科別)

	貸出人数	在学生数	利用率	前年度
外国語学部	2,588	3,148	82.2%	75.1%
国際教養学部	360	380	94.7%	82.2%
経済学部	2,083	3,555	58.6%	50.3%
法学部	1,351	1,815	74.4%	66.1%
合計	6,382	8,898	71.7%	63.5%



学科別貸出人数(人)

		貸出人数	在学生数	利用率
外国語学部	ドイツ語学科	631	711	88.7%
	英語学科	1,321	1,636	80.7%
	フランス語学科	395	521	75.8%
	言語文化学科	241	280	86.1%
国際教養学部	言語文化学科	360	380	94.7%
経済学部	経済学科	1,061	1,765	60.1%
	経営学科	1,022	1,790	57.1%
法学部	法律学科	928	1,256	73.9%
	国際関係法学科	366	468	78.2%
	総合政策学科	57	91	62.6%
合計	合計	6,382	8,898	71.7%



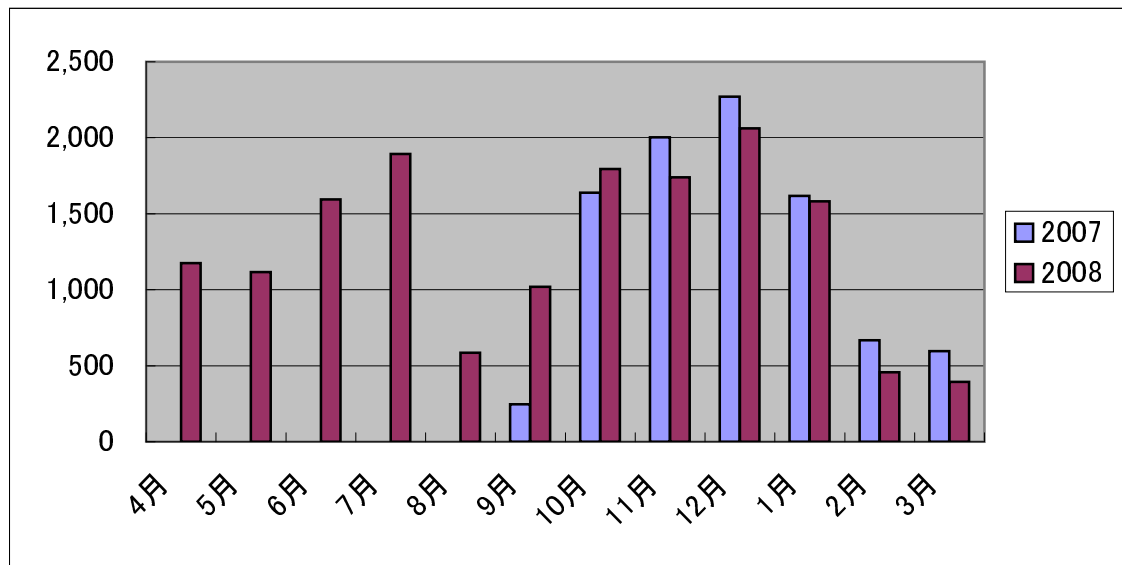
4. その他

■ 自動書庫出庫冊数

	2007	2008
4月		1,176
5月		1,116
6月		1,595
7月		1,893
8月		586
9月	246	1,019
10月	1,639	1,794
11月	2,003	1,739
12月	2,271	2,062
1月	1,618	1,582
2月	668	458
3月	595	393
合計	9,040	15,413
開館日数	138	280
1日平均	66	55

* 2007年9月は26日～29日までの4日間の冊数

※2007年の開館日数は、新図書館移転後の数値



■AVブース等利用件数

AVブース

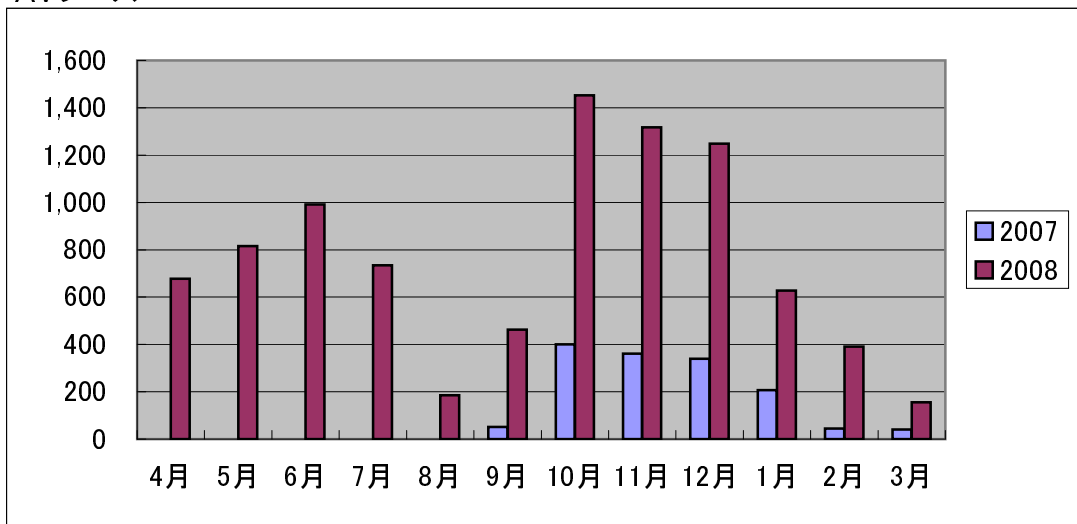
	2007	2008
4月	-	678
5月	-	816
6月	-	992
7月	-	734
8月	-	185
9月	51	463
10月	400	1,452
11月	361	1,317
12月	339	1,248
1月	207	628
2月	44	391
3月	40	156
合計	1,442	9,060
開館日数	138	280
1日平均	10	32

発話トレーニングブース

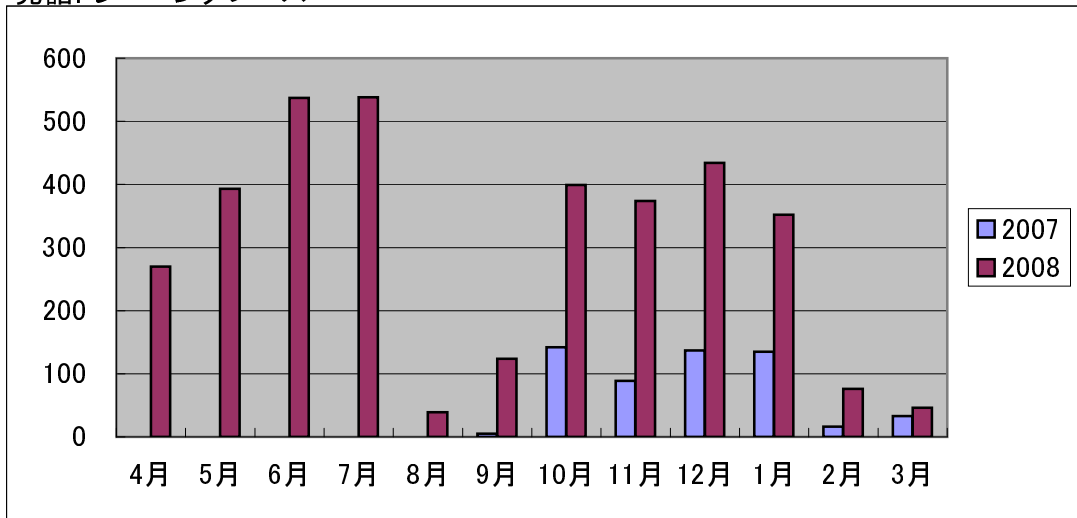
	2007	2008
4月	-	270
5月	-	393
6月	-	537
7月	-	538
8月	-	39
9月	5	124
10月	142	399
11月	89	374
12月	137	434
1月	135	352
2月	16	76
3月	33	46
合計	557	3,582
開館日数	138	280
1日平均	4	13

※2007年の開館日数は、新図書館移転後の数値

AVブース



発話トレーニングブース



■ 研究個室利用件数

	2007	2008
学生	762	1,924
大学院生	618	1,795
教職員	34	120
計	1,414	3,839
開館日数	138	280
1日平均	10	14

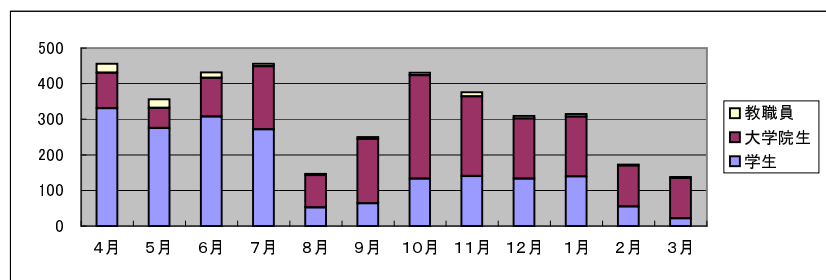
※2007年の開館日数は、新図書館移転後の数値

階別

	件数	室数	1室平均
1階	1,522	5	304
2階	952	3	317
3階	1,365	5	273
計	3,839	13	295

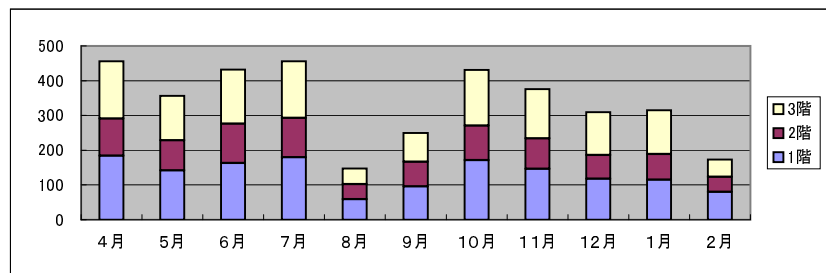
月別

	学生	大学院生	教職員	計
4月	331	100	25	456
5月	275	57	24	356
6月	308	108	16	432
7月	272	177	7	456
8月	52	91	4	147
9月	64	181	5	250
10月	133	291	7	431
11月	140	224	12	376
12月	133	169	7	309
1月	139	169	7	315
2月	55	115	3	173
3月	22	113	3	138
計	1,924	1,795	120	3,839



階別

	1階	2階	3階	計
4月	184	107	165	456
5月	142	86	128	356
6月	163	113	156	432
7月	180	113	163	456
8月	59	43	45	147
9月	96	71	83	250
10月	171	100	160	431
11月	146	88	142	376
12月	118	68	123	309
1月	115	74	126	315
2月	80	43	50	173
3月	68	46	24	138
計	1,522	952	1,365	3,839

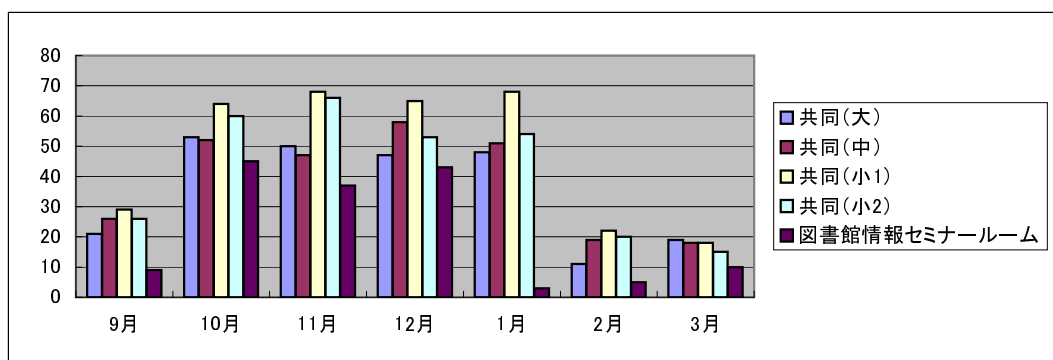


■ 共同学習室等利用件数

	2007	2008
共同学習室(大)	150	415
共同学習室(中)	174	459
共同学習室(小1)	261	561
共同学習室(小2)	225	508
情報セミナールーム	3	306
計	813	2,249
開館日数	138	280
1日平均	6	8

※2007年の開館日数は、新図書館移転後の数値

	共同(大)	共同(中)	共同(小1)	共同(小2)	図書館情報セミナールーム	計
4月	6	18	27	23	51	125
5月	45	39	53	46	42	225
6月	54	55	67	74	49	299
7月	51	65	62	59	12	249
8月	10	11	18	12	0	51
9月	21	26	29	26	9	111
10月	53	52	64	60	45	274
11月	50	47	68	66	37	268
12月	47	58	65	53	43	266
1月	48	51	68	54	3	224
2月	11	19	22	20	5	77
3月	19	18	18	15	10	80
計	415	459	561	508	306	2,249



■ [参考] 共同学習室・図書館情報セミナールーム：ガイダンス等の職員利用件数

	参考係	企画庶務係	他	計
4月	24	0	10	34
5月	27	0	7	34
6月	25	1	9	35
7月	0	0	6	6
8月	0	1	0	1
9月	0	1	2	3
10月	12	0	8	20
11月	11	3	7	21
12月	14	0	2	16
1月	0	0	2	2
2月	1	2	2	5
3月	6	2	7	15
計	120	10	62	192

* 参考係：ガイダンス・オリエン含む

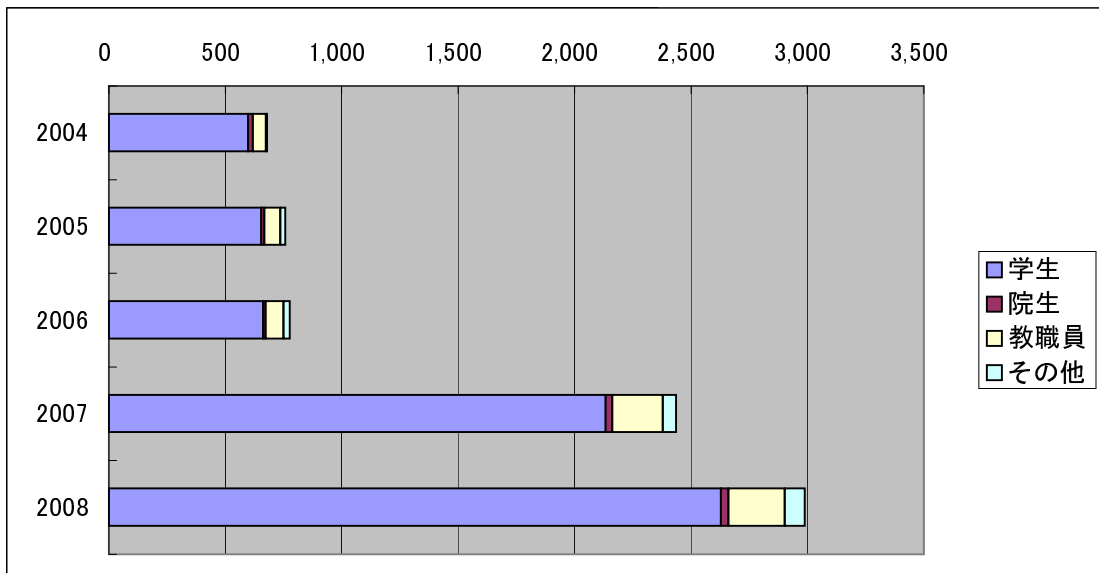
* 他：参考係・企画庶務係以外の部署
図書館以外の部署

【参考関係】

5. レファレンス

■ レファレンス受付件数(利用者別)

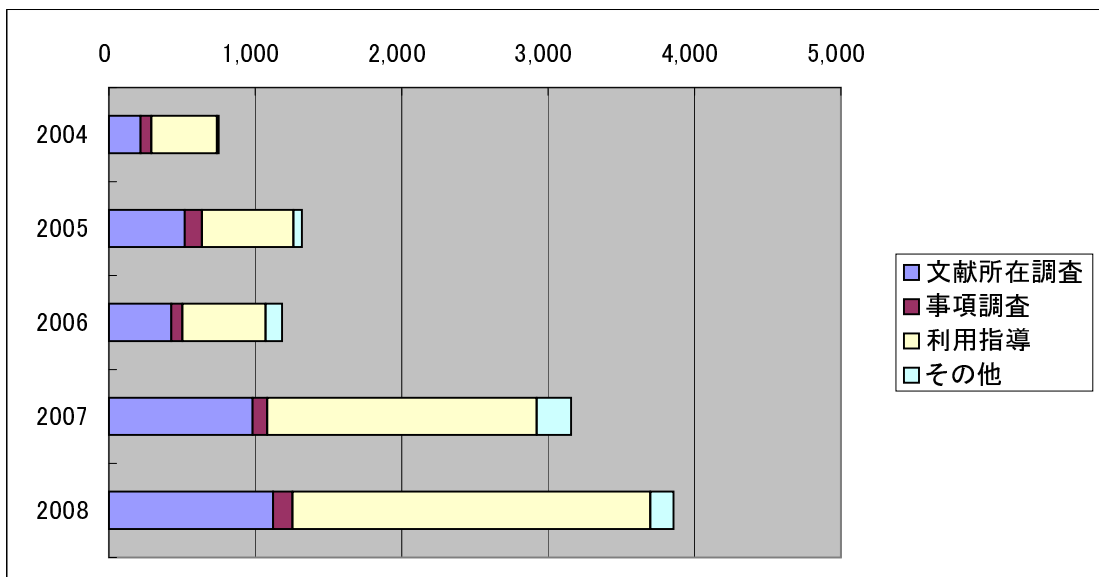
	2004	2005	2006	2007	2008
学生	598	655	663	2,133	2,628
院生	21	13	11	29	33
教職員	56	69	77	218	243
その他	5	22	27	57	86
合計	680	759	778	2,437	2,990



■ レファレンス受付件数(種類別)

	2004	2005	2006	2007	2008
文献所在調査	217	519	427	981	1,121
事項調査	74	118	76	101	135
利用指導	449	624	569	1,841	2,444
その他	13	60	113	237	158
合計	753	1,321	1,185	3,160	3,858

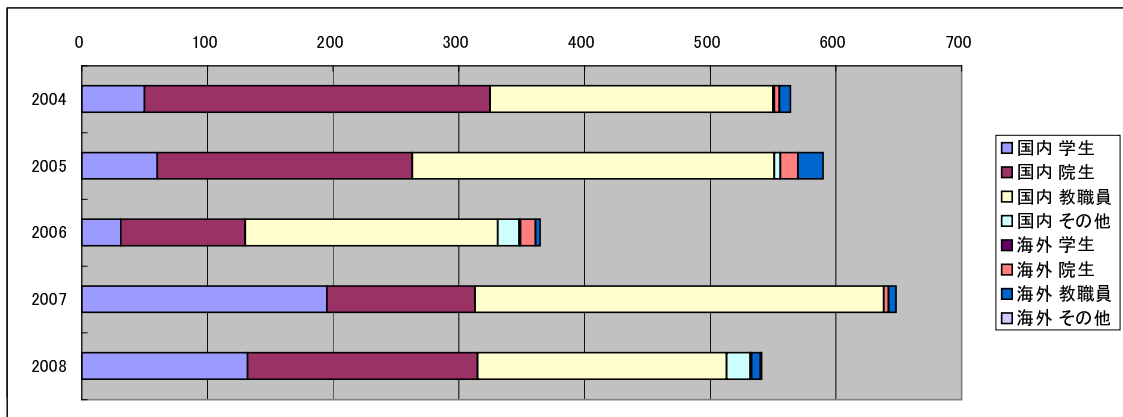
* 2004年度より、1つの受付に対し複数項目の回答を行った場合、それぞれ1件としてカウント。



6. 相互協力

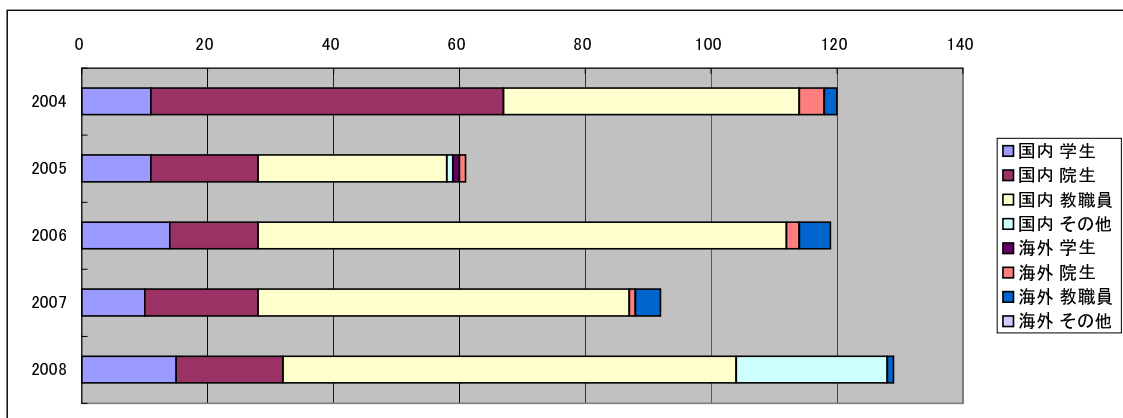
■ 複写(依頼)(利用者別) 獨協⇒他機関

		2004	2005	2006	2007	2008
国内	学生	50	60	31	195	132
	院生	275	203	99	118	183
	教職員	225	288	201	325	198
	その他	0	5	17	0	19
海外	学生	1	0	1	0	0
	院生	4	14	12	4	1
	教職員	9	20	4	6	7
	その他	0	0	0	0	1
合計		564	590	365	648	541



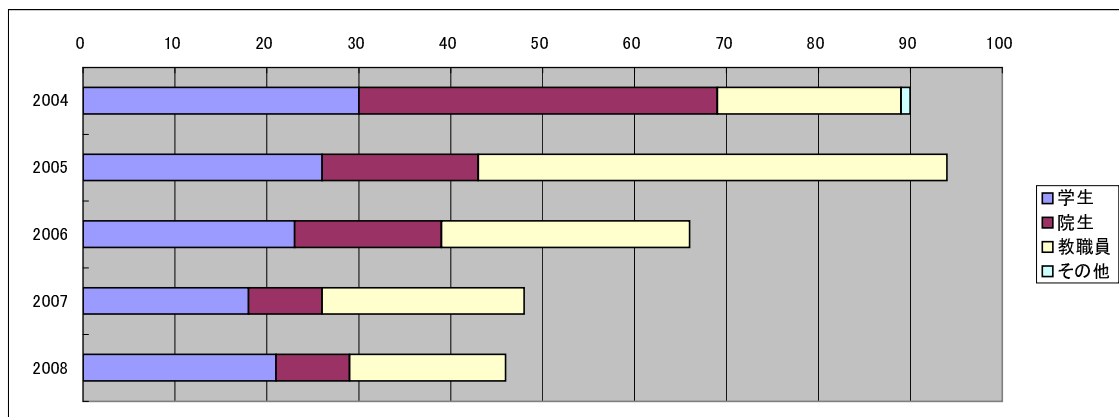
■ 相互貸借(依頼)(利用者別) 獨協⇒他機関

		2004	2005	2006	2007	2008
国内	学生	11	11	14	10	15
	院生	56	17	14	18	17
	教職員	47	30	84	59	72
	その他	0	1	0	0	24
海外	学生	0	1	0	0	0
	院生	4	1	2	1	0
	教職員	2	0	5	4	1
	その他	0	0	0	0	0
合計	合計	120	61	119	92	129



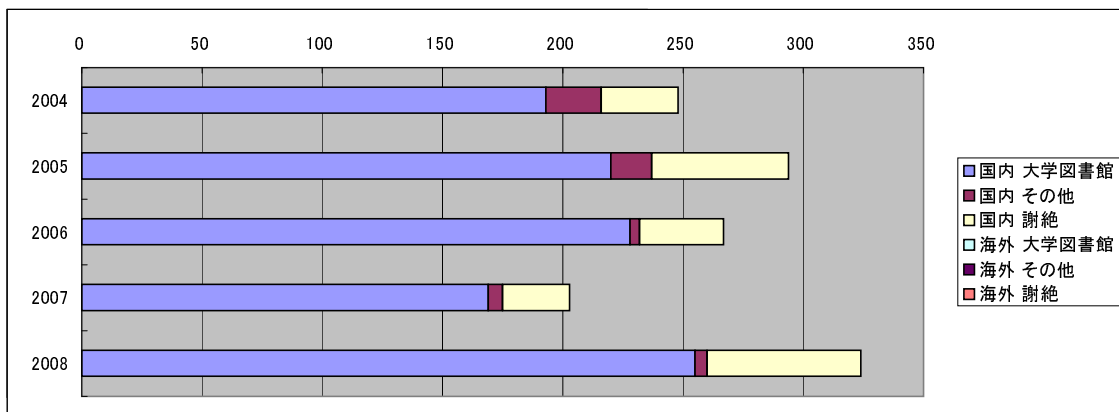
■ 紹介状(依頼) 獨協⇒他機関

	2004	2005	2006	2007	2008
学生	30	26	23	18	21
院生	39	17	16	8	8
教職員	20	51	27	22	17
その他	1	0	0	0	0
合計	90	94	66	48	46



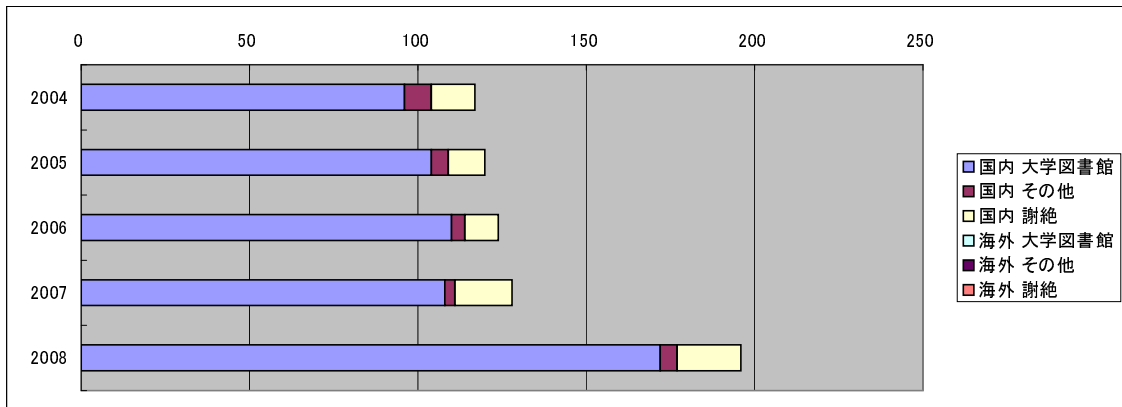
■ 複写(受付) 他機関⇒獨協

		2004	2005	2006	2007	2008
国内	大学図書館	193	220	228	169	255
	その他	23	17	4	6	5
	謝絶	32	57	35	28	64
海外	大学図書館	0	0	0	0	0
	その他	0	0	0	0	0
	謝絶	0	0	0	0	0
合計		248	294	267	203	324



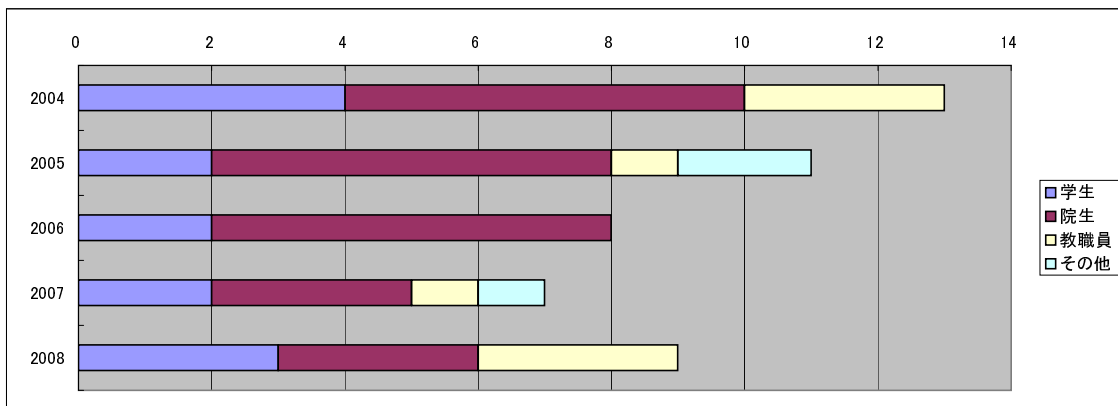
■ 相互貸借(受付) 他機関⇒獨協

		2004	2005	2006	2007	2008
国内	大学図書館	96	104	110	108	172
	その他	8	5	4	3	5
	謝絶	13	11	10	17	19
海外	大学図書館	0	0	0	0	0
	その他	0	0	0	0	0
	謝絶	0	0	0	0	0
合計		117	120	124	128	196



■ 紹介状(受付) 他機関⇒獨協

	2004	2005	2006	2007	2008
学生	4	2	2	2	3
院生	6	6	6	3	3
教職員	3	1	0	1	3
その他	0	2	0	1	0
合計	13	11	8	7	9



■ 埼玉県相互協力(SALA)『共通閲覧証』利用状況

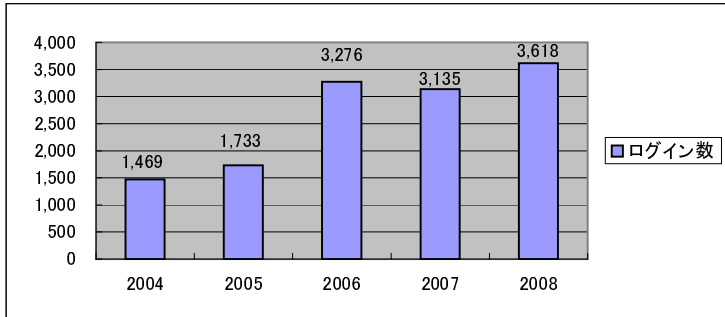
	2004	2005	2006	2007	2008
貸与	10	10	6	13	8
受付	10	6	2	1	0
合計	20	16	8	14	8

貸与・・・本学利用者が他大学図書館を利用
 受付・・・他大学利用者が本学図書館を利用

7. データベース利用件数

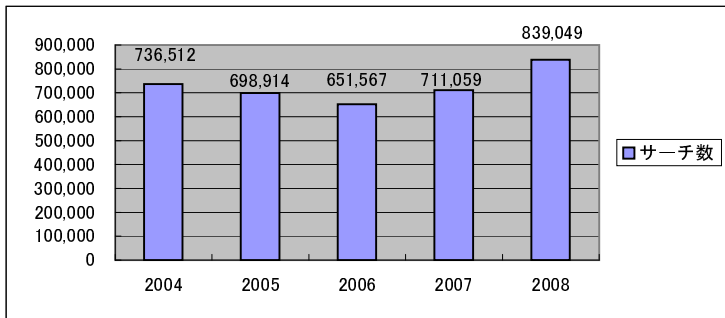
聞蔵IIビジュアル(朝日新聞)

	2004	2005	2006	2007	2008
ログイン数	1,469	1,733	3,276	3,135	3,618



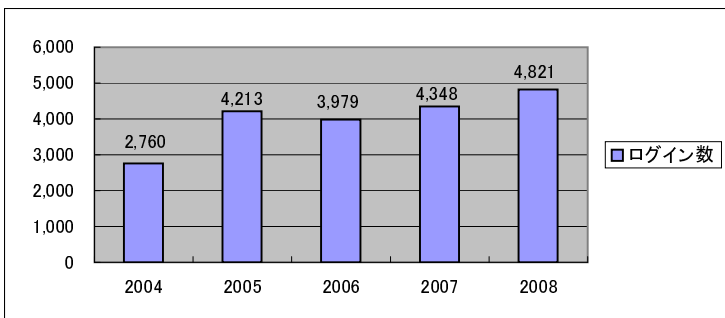
日経テレコン21

	2004	2005	2006	2007	2008
サーチ数	736,512	698,914	651,567	711,059	839,049



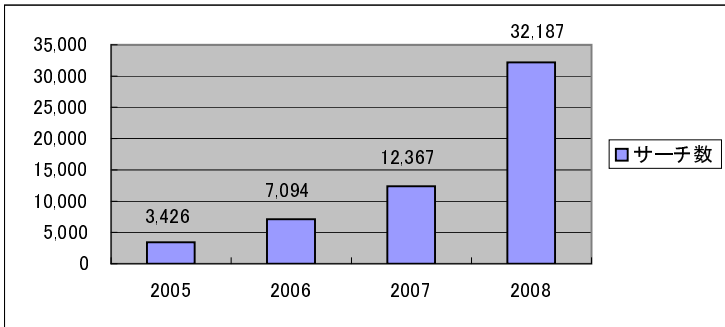
ヨミダス文書館(読売新聞)

	2004	2005	2006	2007	2008
ログイン数	2,760	4,213	3,979	4,348	4,821



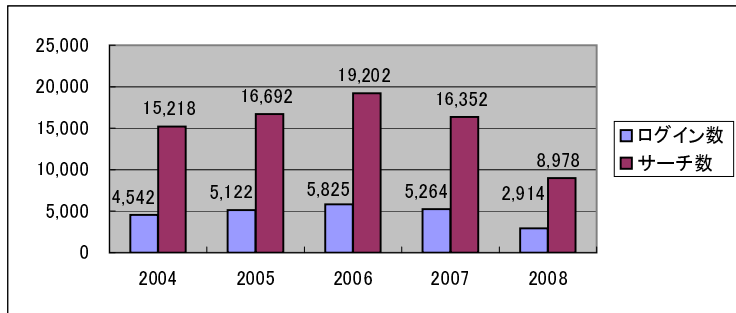
GeNii(CiNii)

	2005	2006	2007	2008
サーチ数	3,426	7,094	12,367	32,187



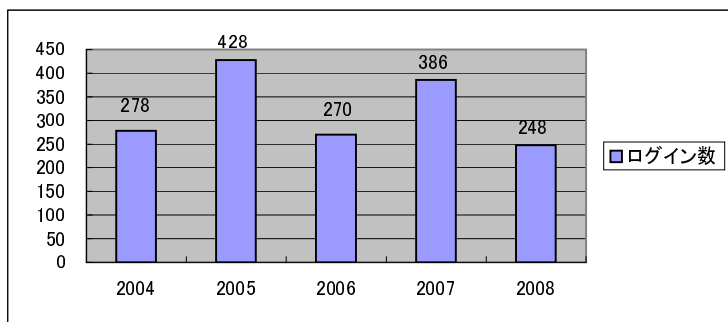
NICHIGAI/WEBサービス (MAGAZINE PLUS)

	2004	2005	2006	2007	2008
ログイン数	4,542	5,122	5,825	5,264	2,914
サーチ数	15,218	16,692	19,202	16,352	8,978



大宅壮一文庫雑誌記事索引検索

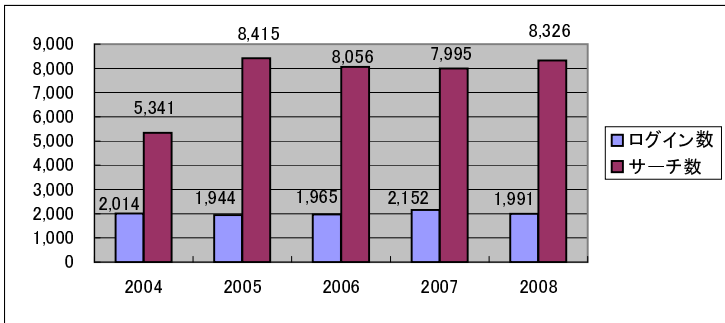
	2004	2005	2006	2007	2008
ログイン数	278	428	270	386	248



EBSCOhost(Academic Search Premier)

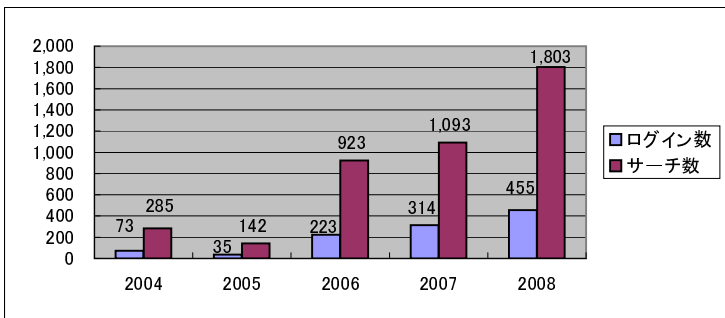
	2004	2005	2006	2007	2008
ログイン数	2,014	1,944	1,965	2,152	1,991
サーチ数	5,341	8,415	8,056	7,995	8,326

*2008年度版統計集からEBSCOhost(Eric)は独立して統計を出すことにした。



EBSCOhost(EconLit) ※2005年12月まではERLで契約

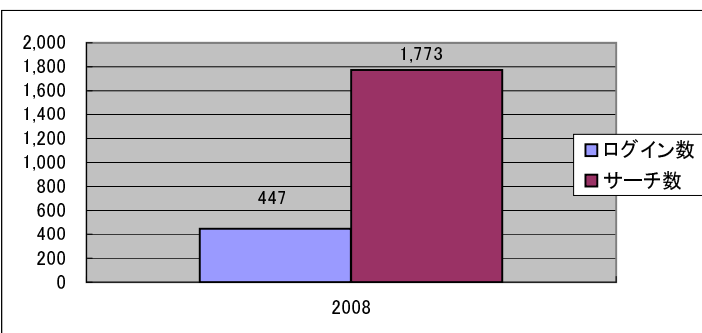
	2004	2005	2006	2007	2008
ログイン数	73	35	223	314	455
サーチ数	285	142	923	1,093	1,803



EBSCOhost(Eric)

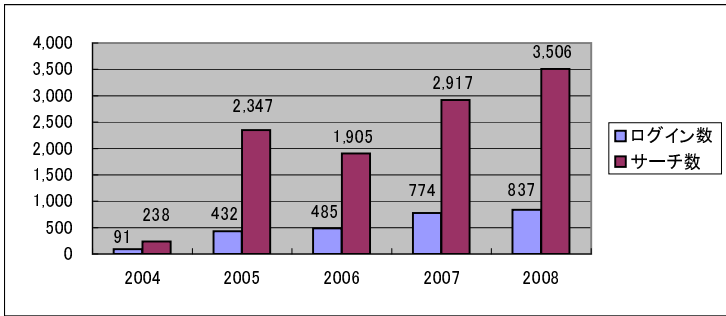
	2008
ログイン数	447
サーチ数	1,773

*2008年1月から利用開始。



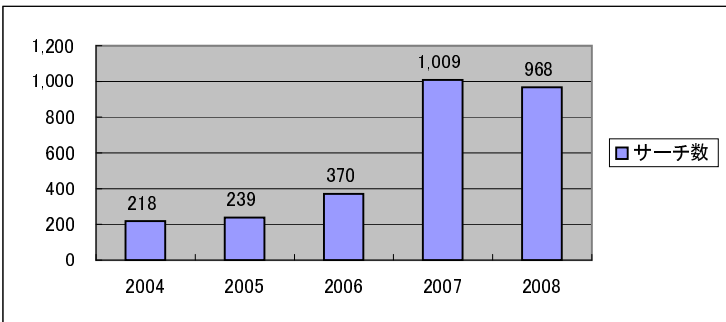
EBSCOhost(MLA) ※2005年3月まではERLで契約

	2004	2005	2006	2007	2008
ログイン数	91	432	485	774	837
サーチ数	238	2,347	1,905	2,917	3,506



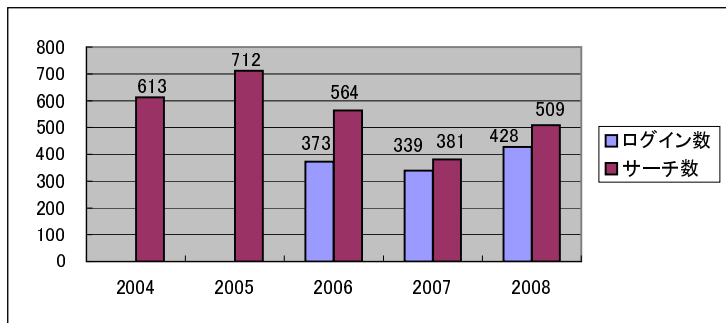
JSTOR

	2004	2005	2006	2007	2008
サーチ数	218	239	370	1,009	968



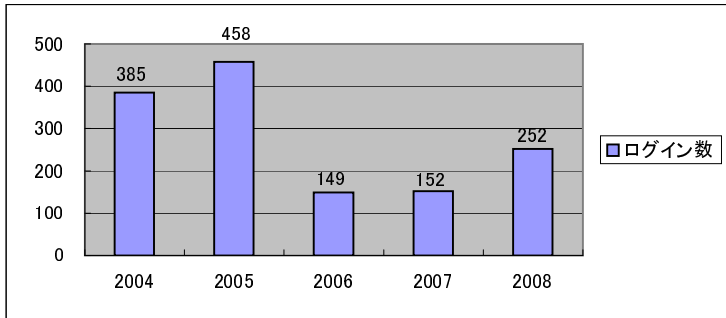
ScienceDirect

	2004	2005	2006	2007	2008
ログイン数			373	339	428
サーチ数	613	712	564	381	509



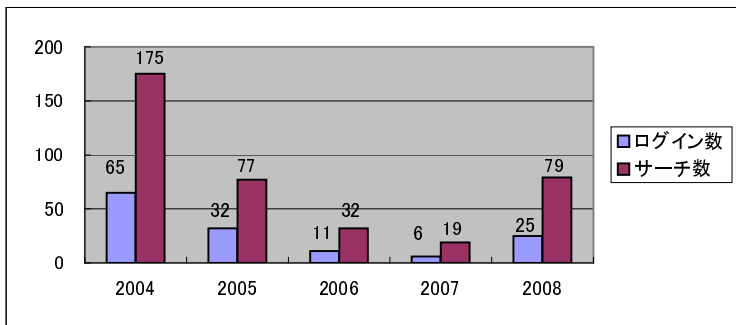
SwetsWise

	2004	2005	2006	2007	2008
ログイン数	385	458	149	152	252



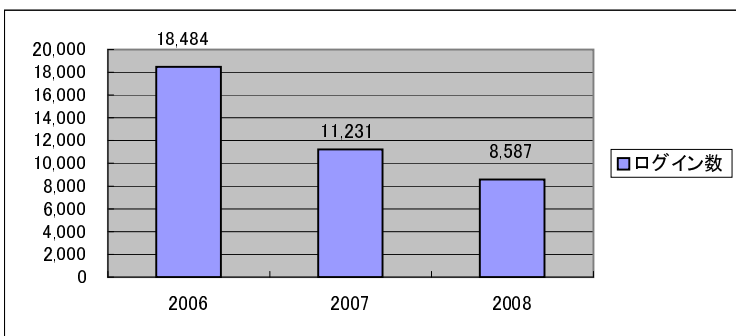
Bibliography of the History of Art

	2004	2005	2006	2007	2008
ログイン数	65	32	11	6	25
サーチ数	175	77	32	19	79



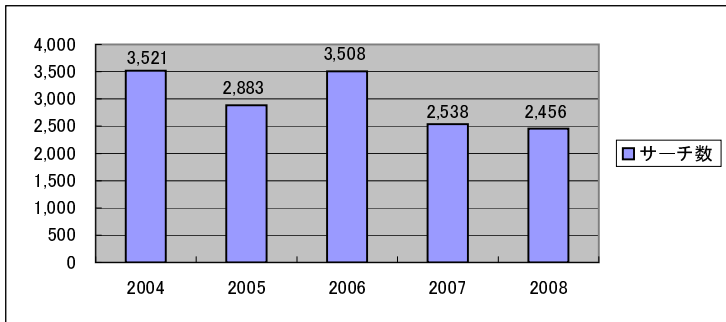
法律情報データベース

	2006	2007	2008
ログイン数	18,484	11,231	8,587



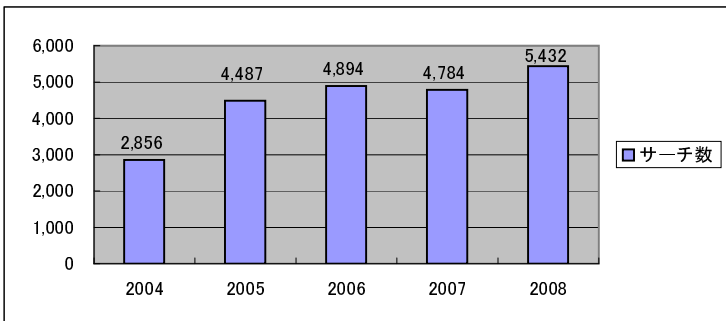
リーガルベース・インターネット版

	2004	2005	2006	2007	2008
サーチ数	3,521	2,883	3,508	2,538	2,456



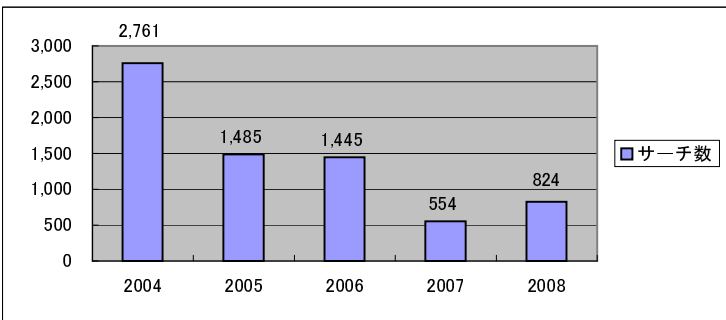
LexisNexis Academic

	2004	2005	2006	2007	2008
サーチ数	2,856	4,487	4,894	4,784	5,432



Lexis.com

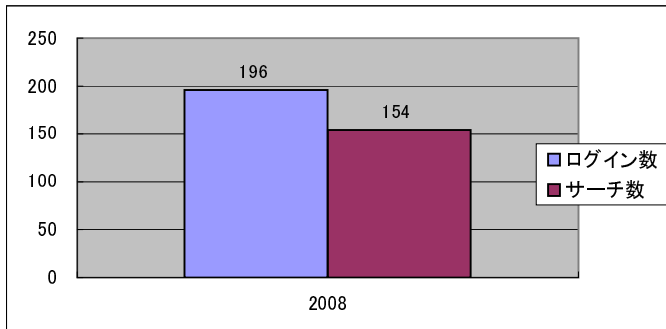
	2004	2005	2006	2007	2008
サーチ数	2,761	1,485	1,445	554	824



LexisNexis Juris Classeur

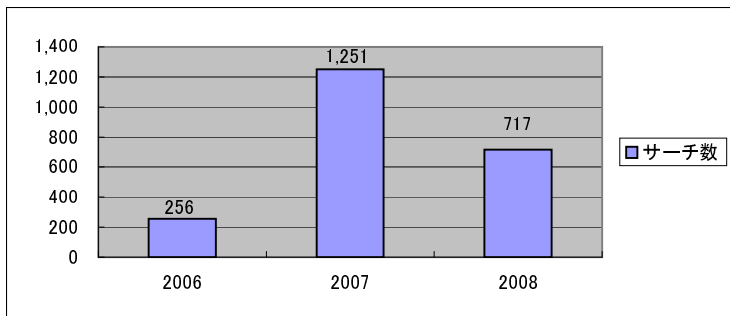
	2008
ログイン数	196
サーチ数	154

*2009年2月から契約。 *2009.2~2009.3の統計。



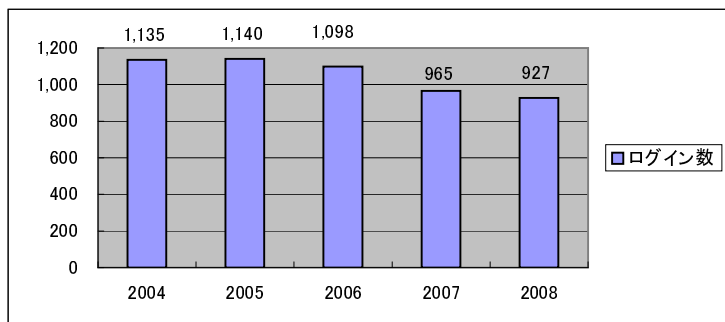
beck-online

	2006	2007	2008
サーチ数	256	1,251	717



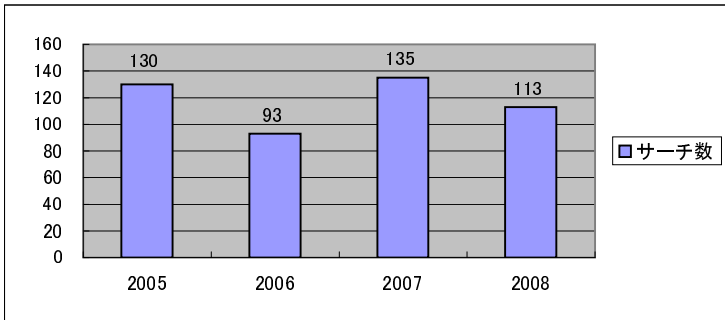
Japan Knowledge

	2004	2005	2006	2007	2008
ログイン数	1,135	1,140	1,098	965	927



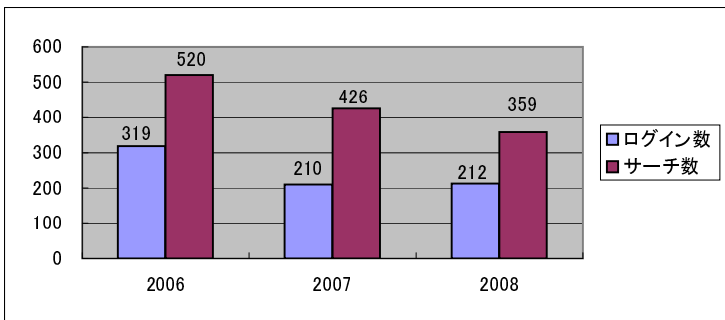
SourceOECD

	2005	2006	2007	2008
サーチ数	130	93	135	113



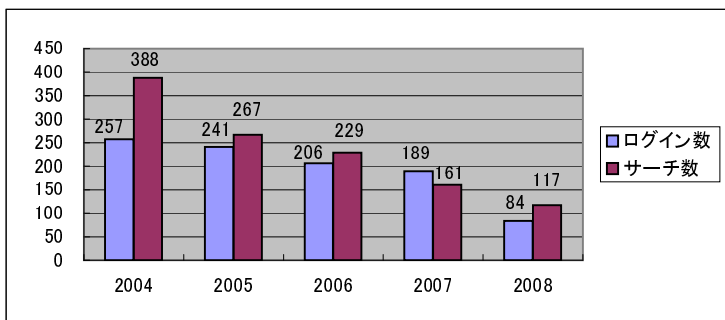
OED (Oxford English Dictionary)

	2006	2007	2008
ログイン数	319	210	212
サーチ数	520	426	359



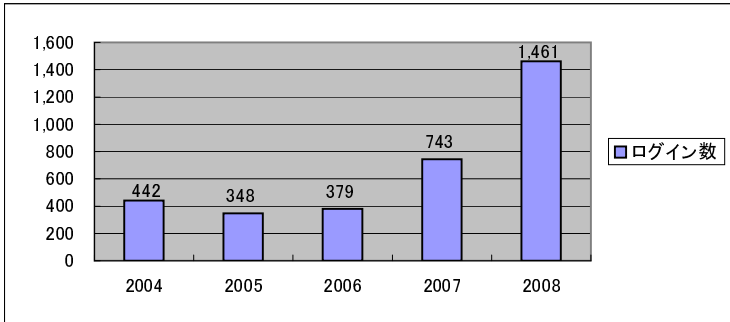
Oxford Reference Online

	2004	2005	2006	2007	2008
ログイン数	257	241	206	189	84
サーチ数	388	267	229	161	117



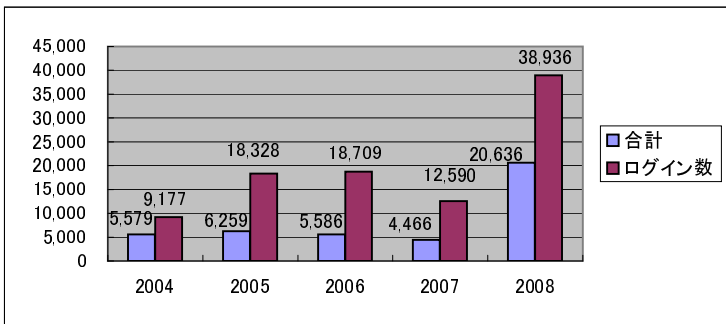
小学館コーパスネットワーク

	2004	2005	2006	2007	2008
ログイン数	442	348	379	743	1,461



eol ESPer

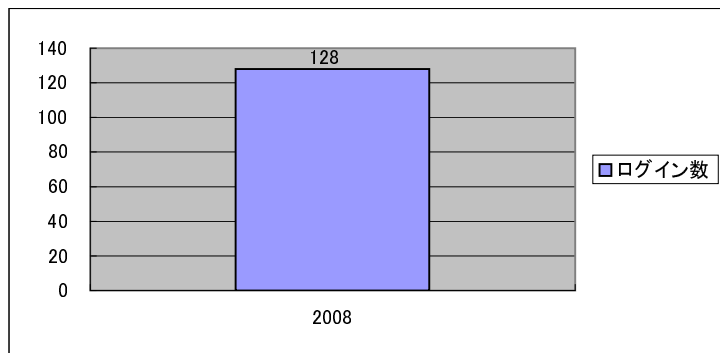
	2004	2005	2006	2007	2008
閲覧社数	420	478	543	927	1,938
有価証券報告書	5,159	5,775	5,039	3,536	18,698
新規公開目録見書	0	6	4	3	
合計	5,579	6,259	5,586	4,466	20,636
ログイン数	9,177	18,328	18,709	12,590	38,936



韓国学術学会誌電子ジャーナル(KISS)

	2008
ログイン数	128

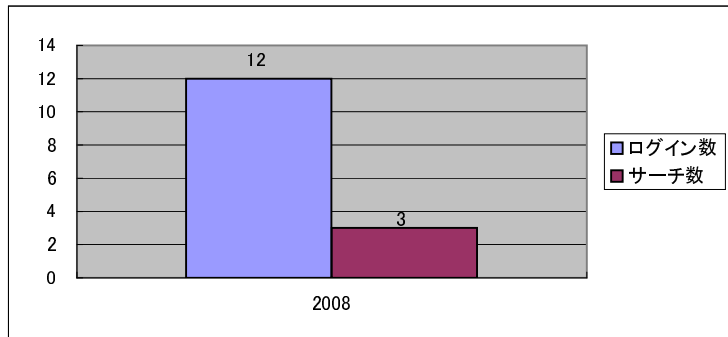
*2008年から契約。



Linguistics Abstracts Online

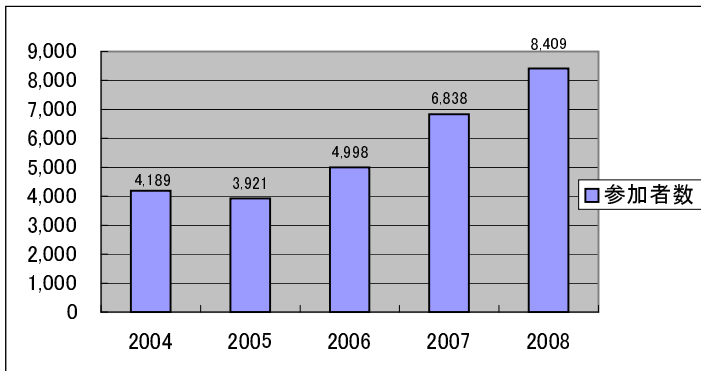
	2008
ログイン数	12
サーチ数	3

*2008年から契約。*2008.6～2009.3の統計。



8. セミナー・ガイダンス実施一覧

	2004	2005	2006	2007	2008
参加者数	4,189	3,921	4,998	6,838	8,409



セミナー・ガイダンス名	実施回数	参加人数
オリエンテーション(新任教員)	1	5
オリエンテーション(新任教員・個別)	3	3
オリエンテーション(独・仏・国際教養学部)	1	438
オリエンテーション(英語学科)	1	385
オリエンテーション(経済学部)	2	864
オリエンテーション(法学部)	1	477
オリエンテーション(大学院生)	1	19
オリエンテーション(法科大学院生)	1	48
オリエンテーション(交換留学生)	2	28
オリエンテーション(9月入学生)	1	8
オリエンテーション(図書館ツアー)	10	50
オリエンテーション(OPAC図書編)	10	72
オリエンテーション(ビデオ上映会)	13	252
オリエンテーション(獨協クラス)	2	85
オリエンテーション小計	49	2,734
ガイダンス(レポート作成のための資料の探し方)	5	25
ガイダンス(大学院生)	1	5
ガイダンス(櫻井先生・レポート・論文の書き方 初級)	3	145
ガイダンス小計	9	175
授業セミナー(司書課程)	5	144
授業セミナー(ドイツ語学科・1年「ドイツ語圏入門」)	1	148
授業セミナー(ドイツ語学科・4年「卒論指導」)	2	19
授業セミナー(英語学科・1年「RS図書館セミナー」)	8	346
授業セミナー(英語学科・その他)	5	68
授業セミナー(国際教養学部1年「基礎演習」)	4	170
授業セミナー(国際教養学部・その他)	1	17
授業セミナー(経済学部・1年「OPAC検索セミナーI」)	16	803
授業セミナー(経済学部・1年「大学入門講座」)	3	2,553
授業セミナー(経済学部・その他)	2	21
授業セミナー(法学部・1年「入門演習」)	16	279
授業セミナー(法学部・1年～4年「社会科学情報検索法」)	8	355
授業セミナー(法学部・その他)	3	51
授業セミナー小計	74	4,974
データベース(日経テレコン21)	4	191
データベース(eol ESPer)	4	149
データベース(LexisNexis Academic)	4	70
データベース(リーガルベース)	2	36
データベース(EBSCOhost)	2	27
データベース(法律情報)	2	18
データベース(ヨミダス文書館)	2	35
データベースガイダンス小計	20	526
合計	152	8,409

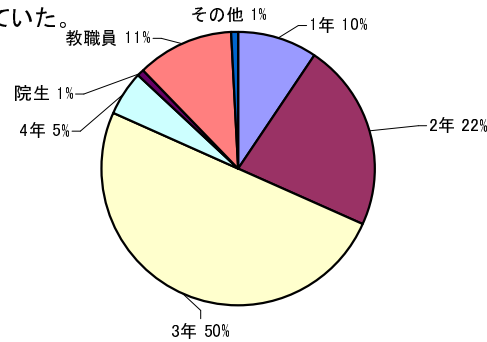
9. データベースガイダンス参加者内訳

■全データベースガイダンス参加者内訳

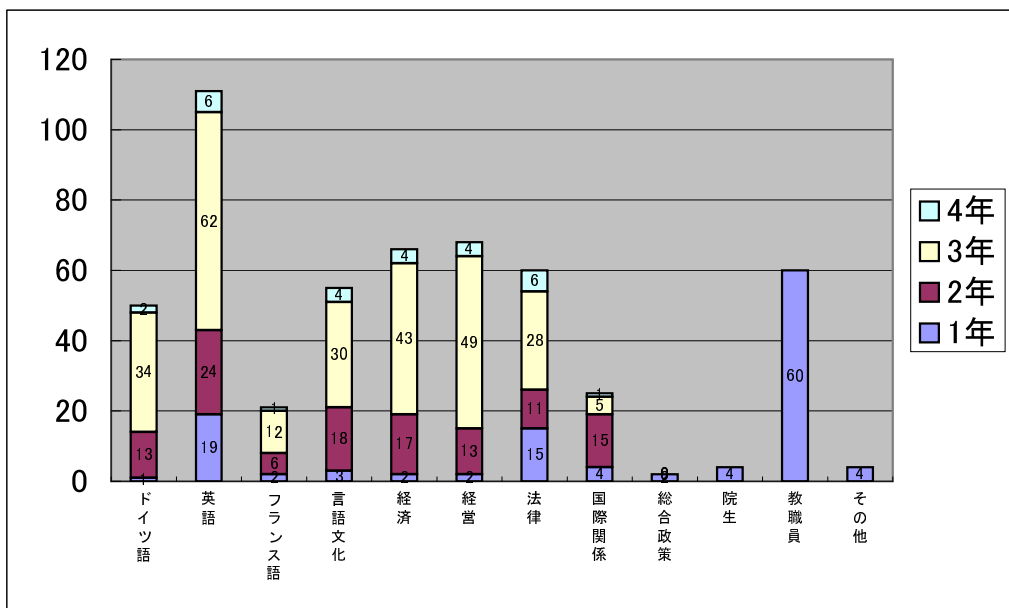
* 2007年度は教職員は「その他」に含まれていた。

* その他:科目等履修生、所属不明

学年	合計	%
1年	50	10%
2年	117	22%
3年	263	50%
4年	28	5%
院生	4	1%
教職員	60	11%
その他	4	1%
合計	526	100%



	1年	2年	3年	4年	合計	%
ドイツ語	1	13	34	2	50	10%
英語	19	24	62	6	111	21%
フランス語	2	6	12	1	21	4%
言語文化	3	18	30	4	55	10%
経済	2	17	43	4	66	13%
経営	2	13	49	4	68	13%
法律	15	11	28	6	60	11%
国際関係	4	15	5	1	25	5%
総合政策	2	0	0	0	2	0%
院生		4			4	1%
教職員		60			60	11%
その他		4			4	1%
合計	50	117	263	28	526	100%



■日経テレコン21(春・秋) 参加者内訳

	1年	2年	3年	4年	合計	%
ドイツ	0	4	12	1	17	9%
英語	1	9	32	3	45	24%
フランス	0	3	6	1	10	5%
言語文化	1	6	14	3	24	13%
経済	1	12	15	2	30	16%
経営	0	9	25	1	35	18%
法律	1	3	13	1	18	9%
国際関係	0	5	3	0	8	4%
総合政策	0	0	0	0	0	0%
院生		0			0	0%
教職員		4			4	2%
その他		0			0	0%
合計	4	51	120	12	191	100%

学科	合計	%
1年	4	2%
2年	51	27%
3年	120	63%
4年	12	6%
院生	0	0%
教職員	4	2%
その他	0	0%
合計	191	100%

■eol ESPer(春・秋) 参加者内訳

	1年	2年	3年	4年	合計	%
ドイツ	0	3	12	1	16	11%
英語	2	5	21	1	29	19%
フランス	1	1	2	0	4	3%
言語文化	0	5	12	0	17	11%
経済	0	3	27	2	32	21%
経営	0	2	20	3	25	17%
法律	1	0	9	3	13	9%
国際関係	0	1	1	1	3	2%
総合政策	0	0	0	0	0	0%
院生		0			0	0%
教職員		8			8	5%
その他		2			2	1%
合計	4	20	104	11	149	100%

学科	合計	%
1年	4	3%
2年	20	13%
3年	104	70%
4年	11	7%
院生	0	0%
教職員	8	5%
その他	2	1%
合計	149	100%

■LexisNexis Academic(春・秋) 参加者内訳

	1年	2年	3年	4年	合計	%
ドイツ	1	5	6	0	12	17%
英語	3	9	3	0	15	21%
フランス	1	1	2	0	4	6%
言語文化	2	5	1	0	8	11%
経済	1	1	1	0	3	4%
経営	0	0	1	0	1	1%
法律	1	1	1	0	3	4%
国際関係	1	3	0	0	4	6%
総合政策	0	0	0	0	0	0%
院生		2			2	3%
教職員		18			18	26%
その他		0			0	0%
合計	10	25	15	0	70	100%

学科	合計	%
1年	10	14%
2年	25	36%
3年	15	21%
4年	0	0%
院生	2	3%
教職員	18	26%
その他	0	0%
合計	70	100%

■リーガルベース(春) 参加者内訳

	1年	2年	3年	4年	合計	%
ドイツ	0	0	0	0	0	0%
英語	0	0	0	0	0	0%
フランス	0	0	0	0	0	0%
言語文化	0	1	0	0	1	3%
経済	0	0	0	0	0	0%
経営	0	2	0	0	2	6%
法律	8	6	4	0	18	50%
国際関係	3	5	1	0	9	25%
総合政策	1	0	0	0	1	3%
院生		0			0	0%
教職員		3			3	8%
その他		2			2	6%
合計	12	14	5	0	36	100%

学科	合計	%
1年	12	33%
2年	14	39%
3年	5	14%
4年	0	0%
院生	0	0%
教職員	3	8%
その他	2	6%
合計	36	100%

■EBSCOhost(秋) 参加者内訳

	1年	2年	3年	4年	合計	%
ドイツ	0	0	2	0	2	7%
英語	11	0	0	1	12	44%
フランス	0	0	0	0	0	0%
言語文化	0	1	0	0	1	4%
経済	0	0	0	0	0	0%
経営	2	0	0	0	2	7%
法律	0	1	0	0	1	4%
国際関係	0	0	0	0	0	0%
総合政策	0	0	0	0	0	0%
院生		2			2	7%
教職員		7			7	26%
その他		0			0	0%
合計	13	2	2	1	27	100%

学科	合計	%
1年	13	48%
2年	2	7%
3年	2	7%
4年	1	4%
院生	2	7%
教職員	7	26%
その他	0	0%
合計	27	100%

■法律情報データベース(秋) 参加者内訳

	1年	2年	3年	4年	合計	%
ドイツ	0	0	1	0	1	6%
英語	0	0	0	0	0	0%
フランス	0	0	0	0	0	0%
言語文化	0	0	0	0	0	0%
経済	0	0	0	0	0	0%
経営	0	0	0	0	0	0%
法律	3	0	0	1	4	22%
国際関係	0	0	0	0	0	0%
総合政策	1	0	0	0	1	6%
院生		0			0	0%
教職員		12			12	67%
その他		0			0	0%
合計	4	0	1	1	18	100%

学科	合計	%
1年	4	22%
2年	0	0%
3年	1	6%
4年	1	6%
院生	0	0%
教職員	12	67%
その他	0	0%
合計	18	100%

■ヨミダス文書館(秋) 参加者内訳

	1年	2年	3年	4年	合計	%
ドイツ	0	1	1	0	2	6%
英語	2	1	6	1	10	29%
フランス	0	1	2	0	3	9%
言語文化	0	0	3	1	4	11%
経済	0	1	0	0	1	3%
経営	0	0	3	0	3	9%
法律	1	0	1	1	3	9%
国際関係	0	1	0	0	1	3%
総合政策	0	0	0	0	0	0%
院生		0			0	0%
教職員		8			8	23%
その他		0			0	0%
合計	3	5	16	3	35	100%

学科	合計	%
1年	3	9%
2年	5	14%
3年	16	46%
4年	3	9%
院生	0	0%
教職員	8	23%
その他	0	0%
合計	35	100%

【その他】

■ 休日開館入館者数

休日開館・入館者数(人)

	2004	2005	2006	2007	2008
入館者総数	5,356	4,723	3,829	3,984	4,803
開館日数	7	6	6	5	5
1日平均	765	787	638	797	960

前年度

2007	
7月8日	743
7月15日	326
7月16日	1,181
1月13日	565
1月14日	1,169
合計	3,984
1日平均	664

前年度旧館・新館の内訳

[旧館 2007.7]		[新館 2008.1]	
月日	入館者数	月日	入館者数
7月8日	743	1月13日	565
7月15日	326	1月14日	1,169
7月16日	1,181		
合計	2,250	合計	1,734
1日平均	750	1日平均	867

今年度

2008	
7月6日	473
7月13日	1,604
7月20日	1,195
1月11日	480
1月12日	1,051
合計	4,803
1日平均	960

■閉館20分前の利用者数

閉館20分前の利用者数(人)

	2004	2005	2006	2007	2008
4月	845	792	762	608	1,072
5月	1,171	1,123	996	996	1,512
6月	1,542	1,346	1,233	889	1,893
7月	2,255	1,968	2,294	1,273	3,371
8月	946	942	868	0	1,106
9月	1,271	920	1,133	283	1,561
10月	918	944	1,007	1,282	1,640
11月	1,257	1,066	1,098	1,331	1,769
12月	1,065	935	992	1,499	1,627
1月	1,476	1,241	1,252	1,785	1,880
2月	781	1,005	971	1,785	2,339
3月	789	1,079	1,061	1,721	2,117
合計	14,316	13,361	13,667	13,452	21,887
開館日数	275	276	278	237	280
平均	52	48	49	57	78

[旧館 2007.4~2007.7]

	2007
合計	3,766
開館日数	94
平均	40

[新館 2007.9~2008.3]

	2007
合計	9,686
開館日数	143
平均	68

■閉館20分前の利用者数(場所別)

1階					
	PC席	閲覧席	新聞	静粛	キャレル
4月	154	135	16	36	26
5月	193	149	25	23	12
6月	261	234	18	39	18
7月	342	473	18	101	33
8月	116	126	18	28	9
9月	223	224	33	36	16
10月	216	215	22	43	22
11月	178	228	28	57	18
12月	233	190	17	48	14
1月	161	225	17	67	18
2月	340	271	29	51	22
3月	341	278	35	51	16
	2,758	2,748	276	580	224

2階					
	PC席	閲覧席	新聞	静粛	キャレル
4月	94	101	44	36	21
5月	140	180	62	64	15
6月	172	218	129	84	14
7月	274	377	185	148	34
8月	119	162	59	46	16
9月	164	195	90	58	20
10月	140	173	113	56	7
11月	138	202	85	47	16
12月	177	151	62	44	8
1月	170	210	89	70	24
2月	298	278	169	64	10
3月	222	243	153	52	9
	2,108	2,490	1,240	769	194

3階					
	PC席	閲覧席	新聞	静粛	キャレル
4月	143	116	12	119	19
5月	213	230	38	152	16
6月	266	213	64	137	26
7月	440	488	75	329	54
8月	94	175	22	106	10
9月	165	184	40	101	12
10月	240	243	48	92	10
11月	275	342	53	90	12
12月	304	245	53	75	6
1月	326	284	56	131	32
2月	281	312	79	120	15
3月	264	268	57	111	17
	3,011	3,100	597	1,563	229

1～3階 合計						合計
	PC席	閲覧席	新聞	静粛	キャレル	
4月	391	352	72	191	66	1,072
5月	546	559	125	239	43	1,512
6月	699	665	211	260	58	1,893
7月	1,056	1,338	278	578	121	3,371
8月	329	463	99	180	35	1,106
9月	552	603	163	195	48	1,561
10月	596	631	183	191	39	1,640
11月	591	772	166	194	46	1,769
12月	714	586	132	167	28	1,627
1月	657	719	162	268	74	1,880
2月	919	861	277	235	47	2,339
3月	827	789	245	214	42	2,117
	7,877	8,338	2,113	2,912	647	21,887

■ 予約等冊数

予約図書冊数(冊)

	2004	2005	2006	2007	2008
予約図書冊数	711	576	630	1,045	2,431

	貸出	期限切れ	キャンセル	計
予約図書冊数内訳	1,805	456	170	2,431

※旧図書館資料を含む

■利用者カード交付数

利用者カード交付数(枚)(旧館)

利用者区分		2005	2006	2006
卒業生		428	391	391
学外者1	特別閲覧者	0	0	0
学外者2	長期アルバイト	50	67	67
	特別閲覧者	0	2	2
	研究生	0	1	1
	学園内教職員	4	7	7
	退職教職員	2	2	2
	師範コーチ	2	0	0
	講座講師	4	6	6
	その他	10	0	0
合計		500	476	476

[旧館 2007.4~2007.7]

利用者区分		2007
卒業生		238
学外者1	特別閲覧者	0
	臨時退職者	0
学外者2	長期アルバイト	63
	特別閲覧者	1
	研究生	0
	学園内教職員	2
	退職教職員	1
	師範コーチ	1
	講座講師	6
	その他	0
合計		312

[新館 2007.9~2008.3]

利用者区分		2007
卒業生		197
学外者1	特別閲覧者	1
	臨時退職者	0
	学園内教職員	2
学外者2	長期アルバイト	89
	特別閲覧者	1
	研究生	0
	退職教職員	1
	師範コーチ	0
	講座講師	9
	その他	0
合計		300

学園内教職員が、学外2から学外1へ移動

利用者区分		2008
卒業生		477
父母の会会員		2
獨協クラス生徒		51
学外1	特別閲覧者	2
	学園内教職員	8
	退職教職員	2
	臨時退職者	0
学外2	非常勤職員	166
	講座講師	21
	師範コーチ	1
	研究生	0
	その他	1
合計		731

利用者対象の追加: 父母の会、獨協クラス生徒

■ 督促件数

	2004	2005	2006	2007	2008
督促数(件)	2,619	3,526	3,950	4,326	3,561
督促費用(円)	120,520	173,900	185,750	211,050	172,300

■ 投書件数

投書数(件)

	2004	2005	2006	2007	2008
投書数	23	28	36	25	33

カテゴリ	件数	内容
施設・設備	8	研究個室の温度について
開館時間・サービス時間	5	夏期・春期休業中の開館延長について
選書・資料収集	5	高校英語教科書のCD、AVコーナーの視聴覚資料の拡充
利用方法・利用手順	5	貸出延長、研究個室の予約について
その他	6	盗難防止対策について
PC・コンピュータシステム	2	プリンター出力について
窓口などの対応	2	カウンター内での私語