

図書館統計集

2012年度版

【蔵書関係】	
1. 蔵書数・受入数	
所蔵図書・雑誌数	2
図書・雑誌受入数	3
【閲覧関係】	
2. 利用者関連	
入館者数	4
3. 貸出関連	
館外貸出冊数（利用者タイプ別）	5
館外貸出冊数（月別）	6
館外貸出人数（利用者タイプ別）	7
館外貸出人数（学部学科別）	8
4. その他	
自動書庫出納冊数	9
AVブース等利用件数	10
研究個室利用件数	11
共同学習室等利用件数	12
【参考関係】	
5. レファレンス	13
6. 相互協力	14
7. セミナー・ガイダンス	17
8. データベースガイダンス	18
【その他】	
休日開館入館者数	21
閉館20分前利用者人数	22
閉館20分前利用者人数（場所別）	23
予約等冊数	24
利用者カード交付数	25
督促件数・投書件数	26

2013. 7. 30
獨協大学図書館

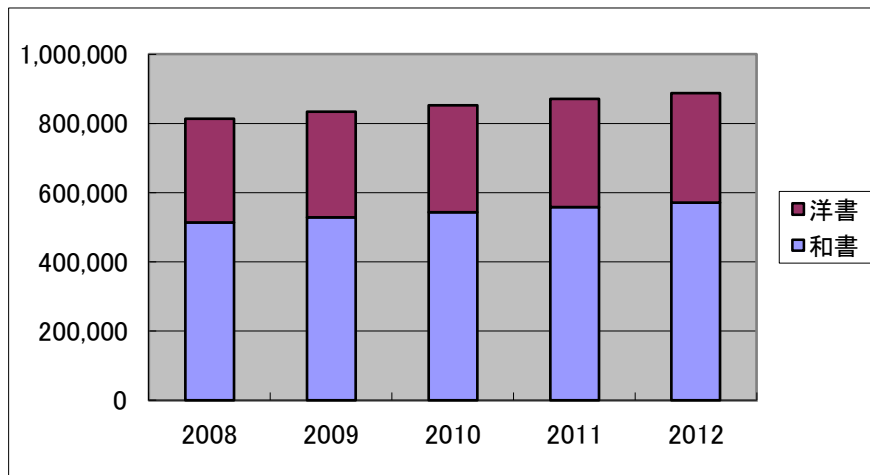
【蔵書関係】

1. 蔵書数・受入数

■所蔵図書・雑誌数

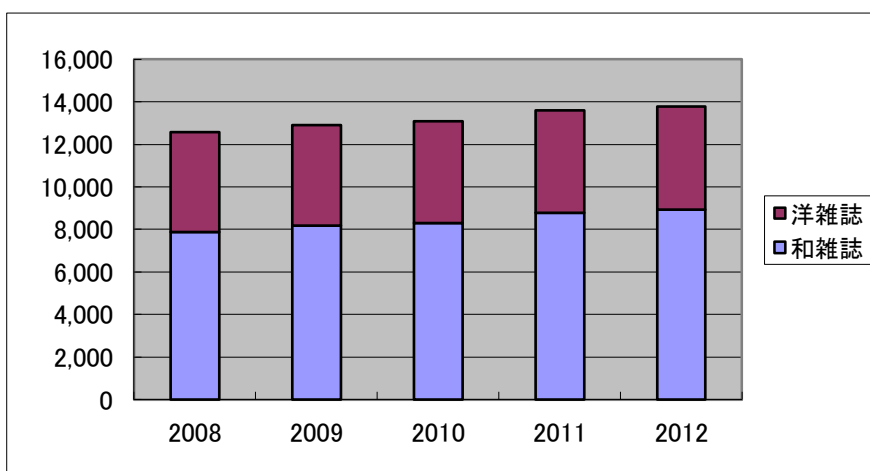
図書(冊)

	2008	2009	2010	2011	2012
和書	513,312	529,557	543,676	558,571	571,974
洋書	301,008	305,062	309,111	312,954	316,280
合計	814,320	834,619	852,787	871,525	888,254



所蔵雑誌(タイトル)

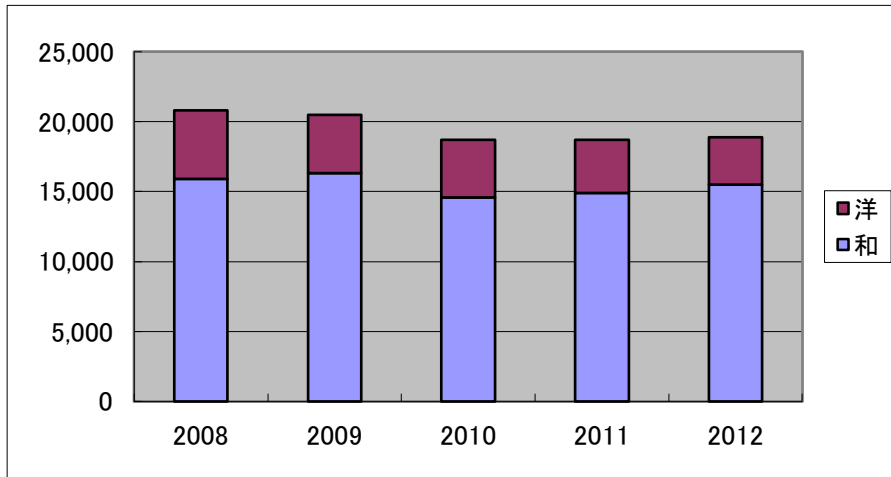
	2008	2009	2010	2011	2012
和雑誌	7,886	8,169	8,309	8,781	8,925
洋雑誌	4,691	4,733	4,770	4,830	4,858
合計	12,577	12,902	13,079	13,611	13,783



■ 図書・雑誌受入数

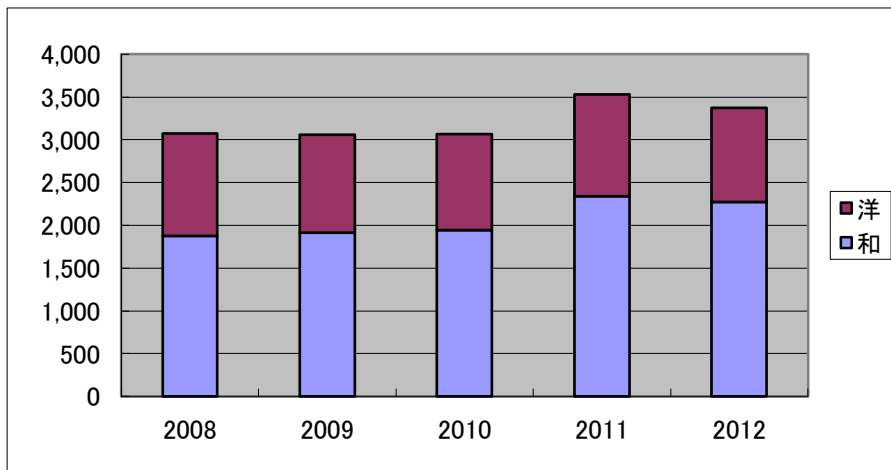
図書受入数

	2008	2009	2010	2011	2012
和	15,910	16,314	14,580	14,897	15,512
洋	4,887	4,167	4,112	3,811	3,375
合計	20,797	20,481	18,692	18,708	18,887



受入雑誌タイトル数

	2008	2009	2010	2011	2012
和	1,878	1,914	1,940	2,337	2,271
洋	1,194	1,144	1,123	1,192	1,103
合計	3,072	3,058	3,063	3,529	3,374

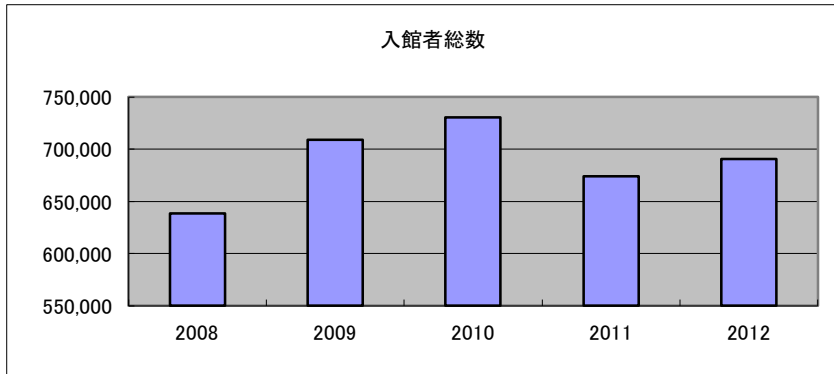


【閲覧関係】
2. 利用者関連

■入館者数

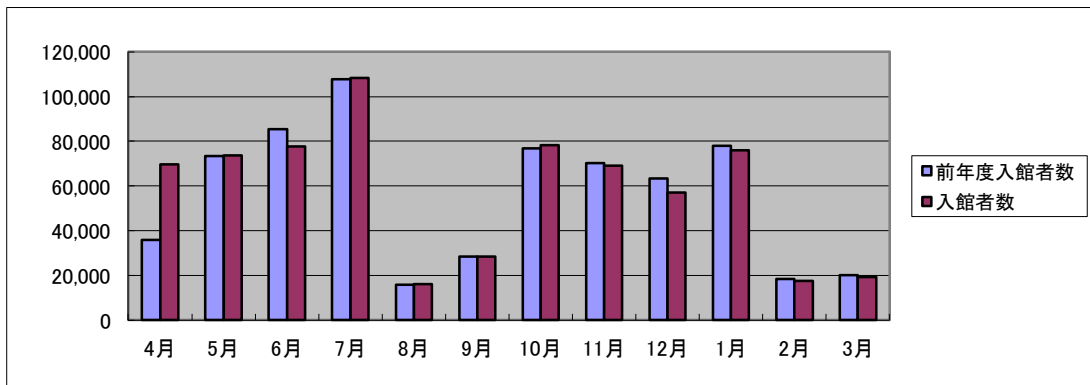
入館者数(人)

	2008	2009	2010	2011	2012
入館者総数	638,472	709,263	730,706	673,971	690,902
開館日数	280	290	276	290	291
1日平均	2,280	2,446	2,647	2,324	2,374



入館者数 月別

	入館者数	1日平均	開館日数	前年度入館者数	前年度1日平均	前年度開館日数
4月	69,639	2,678	26	35,785	1,431	23
5月	73,572	3,199	23	73,339	3,189	23
6月	77,683	2,988	26	85,460	3,287	26
7月	108,250	3,608	30	107,885	3,596	30
8月	16,163	735	22	15,902	723	22
9月	28,547	1,241	23	28,390	1,183	24
10月	78,307	2,900	27	76,905	2,958	26
11月	69,017	3,001	23	70,271	3,215	22
12月	57,000	2,714	21	63,237	2,874	22
1月	75,962	3,038	25	78,088	3,124	25
2月	17,559	878	20	18,522	882	21
3月	19,203	768	25	20,187	776	26
合計	690,902	2,374	291	673,971	2,324	290

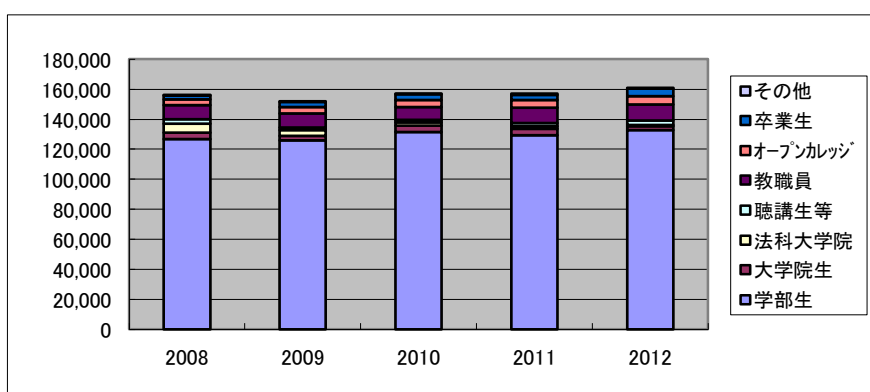


3. 貸出関連

■館外貸出冊数(利用者タイプ別)

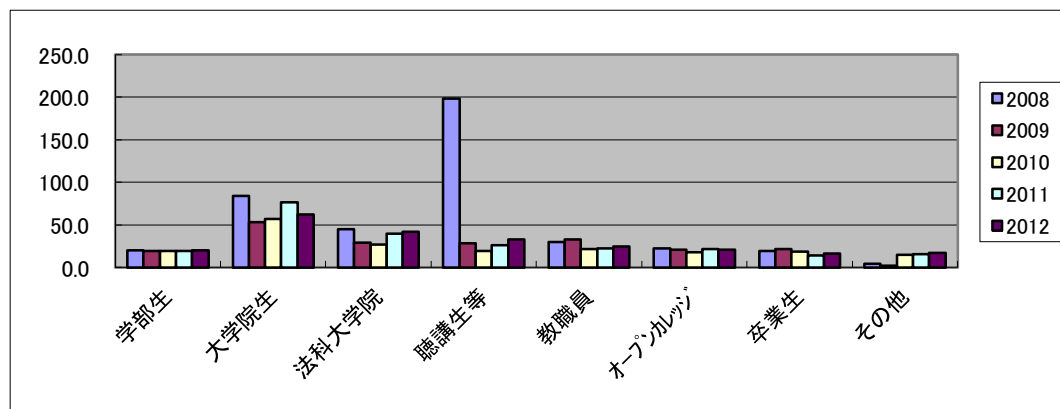
利用者タイプ別貸出冊数(冊)

	2008	2009	2010	2011	2012
学部生	126,764	125,961	131,678	129,288	132,718
大学院生	4,468	2,892	4,000	4,372	2,690
法科大学院	5,638	4,097	2,055	1,589	845
聴講生等	3,170	1,360	1,808	2,373	2,802
教職員	9,335	9,617	8,718	10,231	11,011
オープンカレッジ	3,796	4,016	4,566	4,777	5,300
卒業生	2,580	3,569	3,741	3,827	4,967
その他	603	415	569	571	593
合計	156,354	151,927	157,135	157,028	160,926
開館日数	280	290	276	290	291
1日平均	558	524	569	541	553



一人当たり平均貸出冊数(冊)

	2008	2009	2010	2011	2012
学部生	19.9	19.1	19.3	19.3	19.9
大学院生	84.3	53.6	57.1	76.7	62.6
法科大学院	45.1	29.1	27.0	39.7	42.3
聴講生等	198.1	28.3	19.7	26.4	33.0
教職員	30.3	32.9	21.7	22.4	24.8
オープンカレッジ	22.3	21.2	18.3	21.6	20.8
卒業生	19.7	21.4	18.4	14.0	16.7
その他	4.4	2.4	15.0	15.9	17.4
平均	21.4	19.9	19.8	19.9	20.5



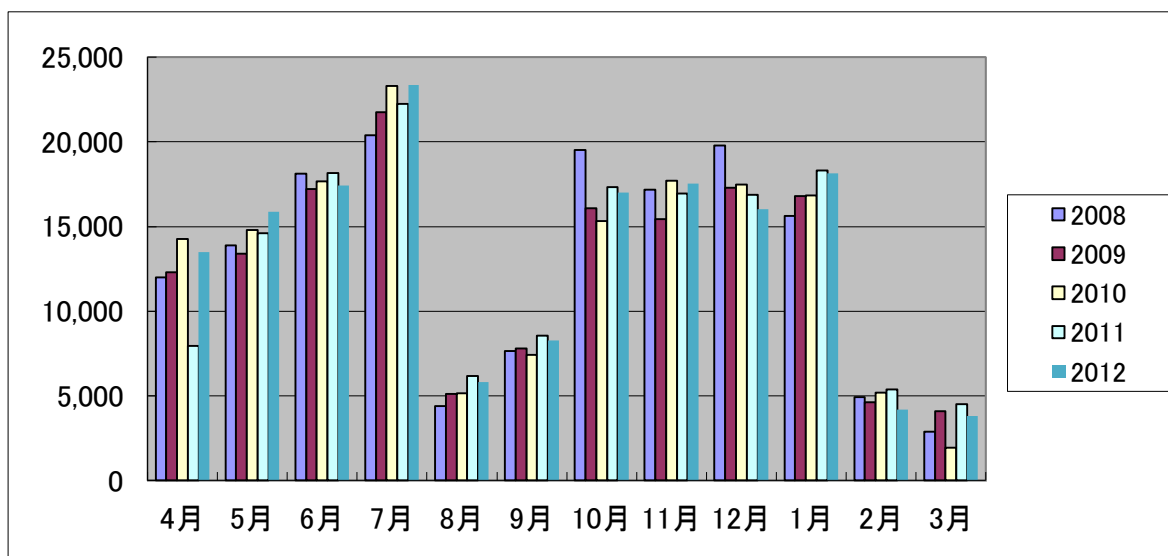
教職員・・・専任教員・非常勤講師・名誉教授・講座講師等・専任職員・非常勤職員

聴講生等・・・学部聴講生・大学院聴講生・法科聴講、科目等履修生、委託研修生、研究生、交換留学生を含む

その他・・・獨協学園本部職員、理事、獨協学園各校教職員、退職専任教職員、獨協クラス生、父母の会会員等を

■館外貸出冊数(月別)

	4月	5月	6月	7月	8月	9月	10月	11月	12月	1月	2月	3月	合計
2008	11,987	13,877	18,112	20,396	4,409	7,659	19,511	17,180	19,790	15,609	4,938	2,886	156,354
2009	12,295	13,385	17,229	21,740	5,134	7,819	16,071	15,447	17,272	16,785	4,636	4,114	151,927
2010	14,272	14,810	17,671	23,308	5,158	7,441	15,329	17,716	17,461	16,832	5,195	1,942	157,135
2011	7,938	14,598	18,164	22,222	6,194	8,558	17,328	16,939	16,877	18,323	5,380	4,507	157,028
2012	13,476	15,877	17,403	23,371	5,825	8,259	17,006	17,547	16,018	18,127	4,188	3,829	160,926



■館外貸出人数(利用者タイプ別)

館外貸出人数

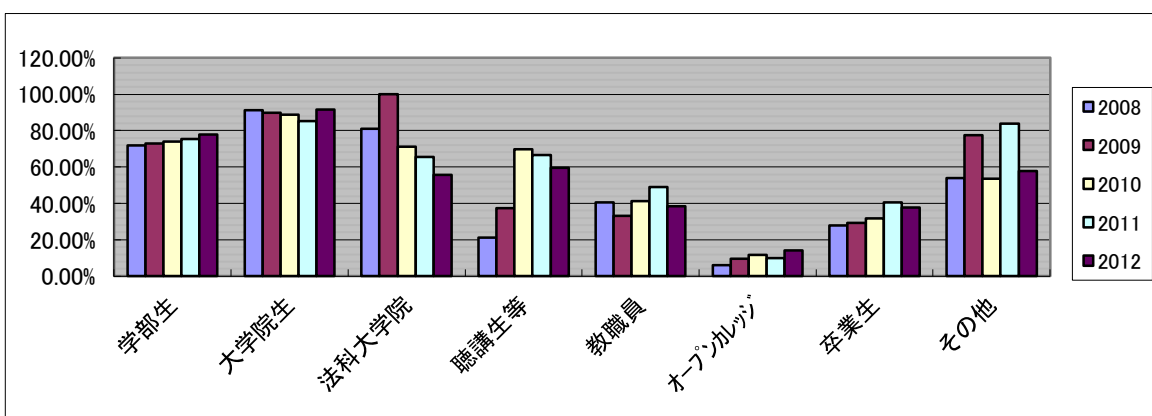
	2008	2009	2010	2011	2012
学部生	6,382	6,587	6,811	6,714	6,670
大学院生	53	54	70	57	43
法科大学院	125	141	76	40	20
聴講生等	16	48	92	90	85
教職員	308	292	402	456	444
オープンカレッジ	170	189	250	221	255
卒業生	131	167	203	273	297
その他	137	172	38	36	34
合計	7,322	7,650	7,942	7,887	7,848

サービス対象者数(人)・・・全体のサービス対象者

	2008	2009	2010	2011	2012
学部生	8,898	9,026	9,191	8,892	8,560
大学院生	58	60	79	67	47
法科大学院	154	141	107	61	36
聴講生等	76	129	132	135	143
教職員	759	885	979	931	1,158
オープンカレッジ	2,754	1,958	2,169	2,255	1,817
卒業生	473	571	641	672	786
その他	254	222	71	43	59
合計	13,426	12,992	13,369	13,056	12,606

貸出サービス利用率・・・利用者タイプ別貸出人数／サービス対象者数

	2008	2009	2010	2011	2012
学部生	71.7%	73.0%	74.1%	75.5%	77.9%
大学院生	91.4%	90.0%	88.6%	85.1%	91.5%
法科大学院	81.2%	100.0%	71.0%	65.6%	55.6%
聴講生等	21.1%	37.2%	69.7%	66.7%	59.4%
教職員	40.6%	33.0%	41.1%	49.0%	38.3%
オープンカレッジ	6.2%	9.7%	11.5%	9.8%	14.0%
卒業生	27.7%	29.2%	31.7%	40.6%	37.8%
その他	53.9%	77.5%	53.5%	83.7%	57.6%
平均	54.5%	58.9%	59.4%	60.4%	62.3%



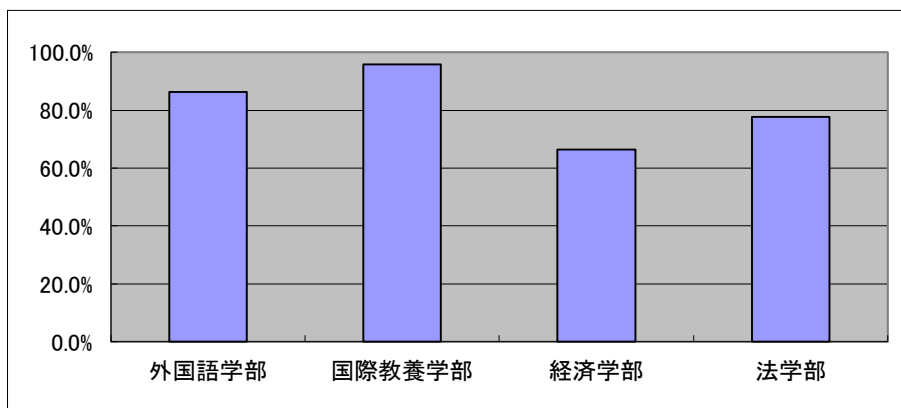
教職員・・・専任教員・非常勤講師・名誉教授・講座講師等・専任職員・非常勤職員

聴講生等・・・学部聴講生・大学院聴講生・法科聴講、科目等履修生、委託研修生、研究生、交換留学生を含む

その他・・・獨協学園本部職員、理事、獨協学園各校教職員、退職専任教職員、獨協クラス生、父母の会会員等を含む

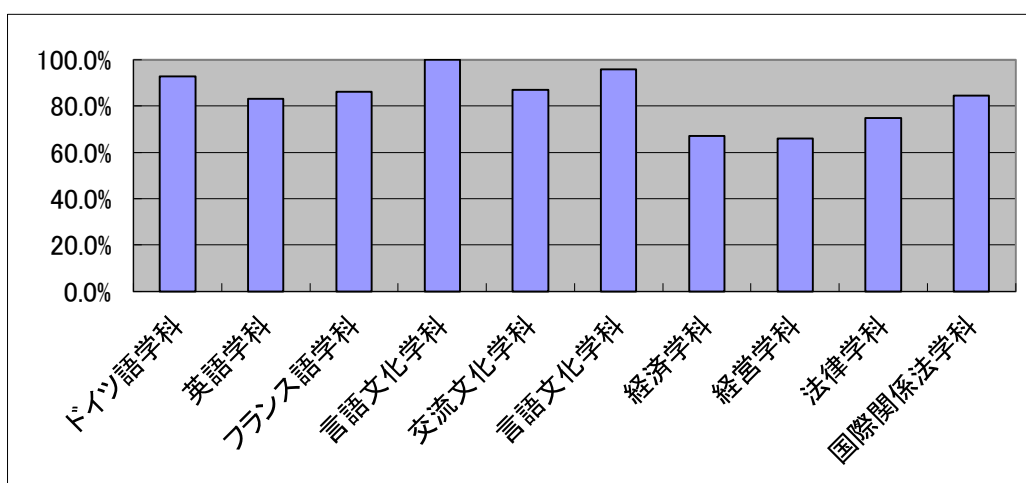
■学部・貸出人数

	貸出人数	在学生数	利用率	前年度
外国語学部	2,453	2,843	86.3%	81.8%
国際教養学部	726	757	95.9%	93.9%
経済学部	2,124	3,199	66.4%	61.8%
法学部	1,367	1,761	77.6%	83.1%
合計	6,670	8,560	77.9%	75.5%



■学科別貸出人数(人)

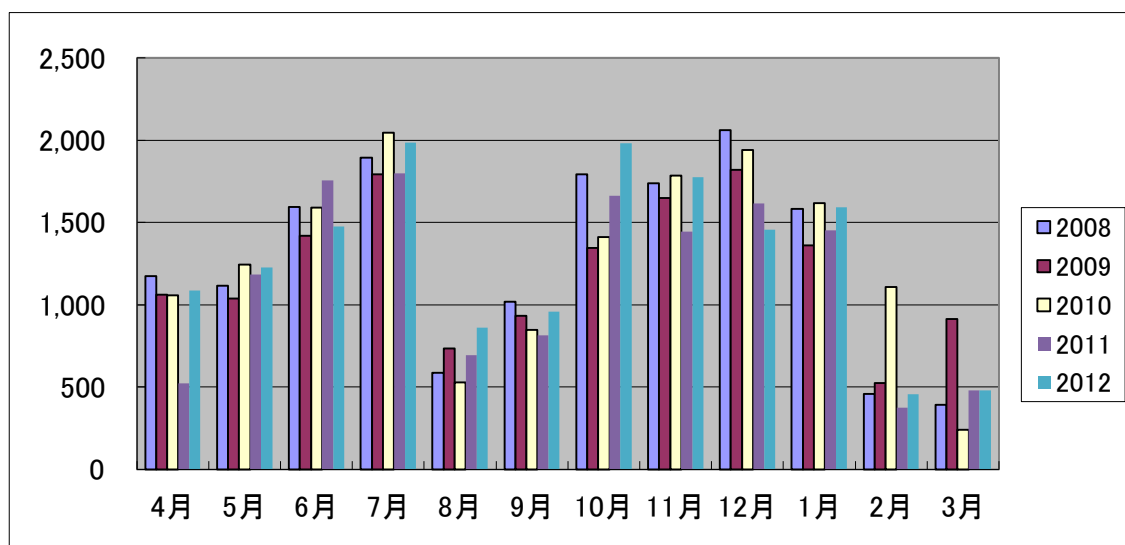
		貸出人数	在学生数	利用率	前年度
外国語学部	ドイツ語学科	553	596	92.8%	87.5%
	英語学科	1,062	1,280	83.0%	77.9%
	フランス語学科	407	472	86.2%	81.8%
	言語文化学科	1	1	100.0%	44.4%
	交流文化学科	430	494	87.0%	87.1%
国際教養学部	言語文化学科	726	757	95.9%	93.9%
経済学部	経済学科	1,095	1,636	66.9%	61.1%
	経営学科	1,029	1,563	65.8%	62.5%
法学部	法律学科	791	1,057	74.8%	84.4%
	国際関係法学科	315	373	84.5%	79.4%
	総合政策学科	261	331	78.9%	83.1%
合計	合計	6,670	8,560	77.9%	75.5%



4. その他

■ 自動書庫出庫冊数

	2008	2009	2010	2011	2012
4月	1,176	1,061	1,058	521	1,086
5月	1,116	1,039	1,244	1,183	1,226
6月	1,595	1,420	1,592	1,755	1,474
7月	1,893	1,792	2,045	1,800	1,985
8月	586	736	530	694	861
9月	1,019	934	849	816	960
10月	1,794	1,345	1,410	1,663	1,983
11月	1,739	1,650	1,784	1,443	1,775
12月	2,062	1,820	1,941	1,615	1,458
1月	1,582	1,360	1,616	1,451	1,593
2月	458	526	1,108	374	456
3月	393	913	240	481	481
合計	15,413	14,596	15,417	13,796	15,338
開館日数	280	290	276	290	291
1日平均	55	50	56	48	53



■AVブース等利用件数

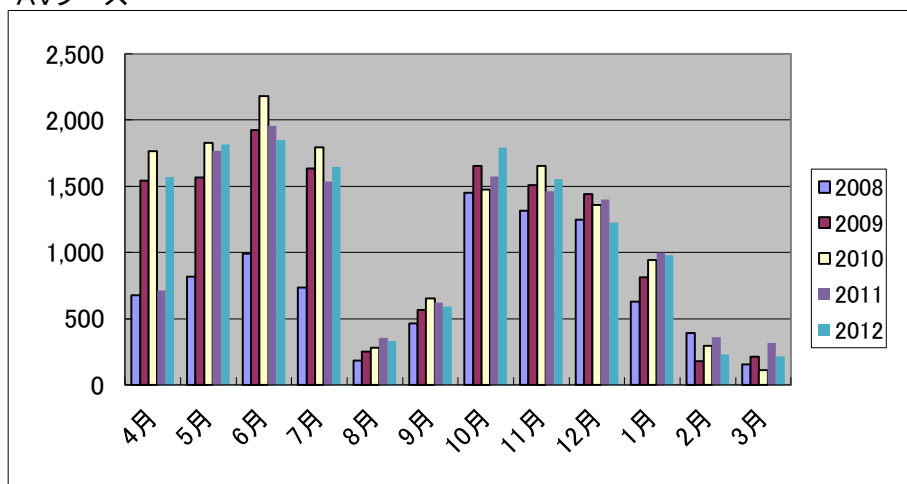
AVブース

	2008	2009	2010	2011	2012
4月	678	1,545	1,766	714	1,571
5月	816	1,568	1,827	1,770	1,815
6月	992	1,923	2,182	1,957	1,851
7月	734	1,637	1,794	1,537	1,647
8月	185	254	280	356	331
9月	463	564	651	622	593
10月	1,452	1,652	1,475	1,574	1,790
11月	1,317	1,511	1,654	1,464	1,557
12月	1,248	1,439	1,357	1,400	1,224
1月	628	814	945	999	981
2月	391	178	295	359	228
3月	156	213	110	317	216
合計	9,060	13,298	14,336	13,069	13,804
開館日数	280	290	276	290	291
1日平均	32	46	52	45	47

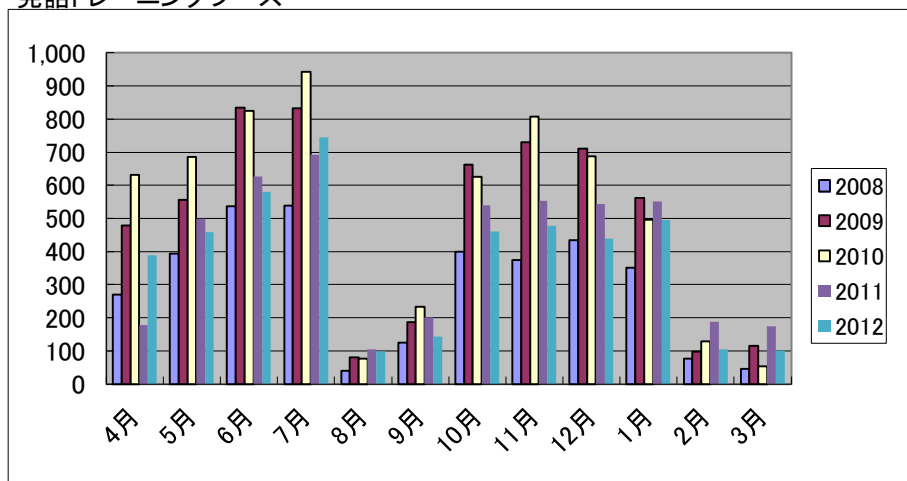
発話トレーニングブース

	2008	2009	2010	2011	2012
4月	270	479	631	178	388
5月	393	556	685	499	459
6月	537	834	825	627	581
7月	538	832	942	692	744
8月	39	81	76	105	99
9月	124	187	233	201	144
10月	399	662	626	539	460
11月	374	730	808	554	478
12月	434	710	688	543	440
1月	352	562	496	552	495
2月	76	98	128	188	105
3月	46	116	53	174	101
合計	3,582	5,847	6,191	4,852	4,494
開館日数	280	290	276	290	291
1日平均	13	20	22	17	15

AVブース



発話トレーニングブース



■研究個室利用件数

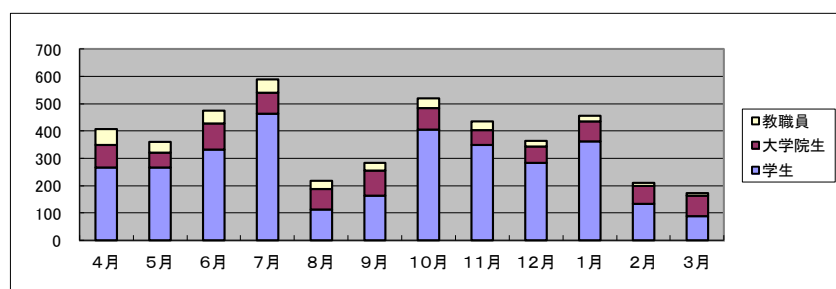
	2008	2009	2010	2011	2012
学生	1,924	1,918	2,654	2,935	3,227
大学院生	1,795	2,020	1,619	1,226	887
教職員	120	185	285	391	379
計	3,839	4,123	4,558	4,552	4,493
開館日数	280	290	276	290	291
1日平均	14	14	17	16	15

階別

	件数	室数	1室平均
1階	1,851	5	370
2階	1,064	3	355
3階	1,578	5	316
計	4,493	13	347

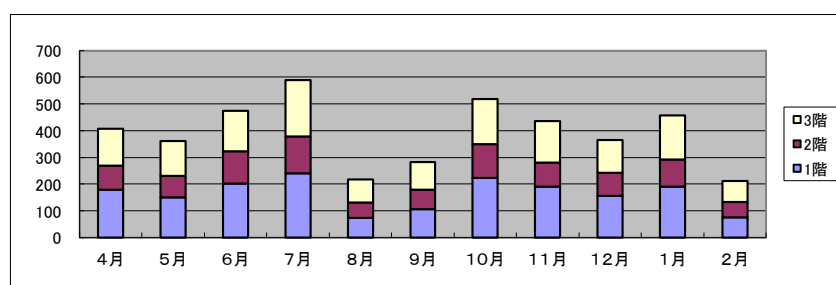
月別

	学生	大学院生	教職員	計
4月	266	84	58	408
5月	266	56	39	361
6月	332	96	47	475
7月	463	78	48	589
8月	112	76	30	218
9月	164	91	28	283
10月	405	79	35	519
11月	350	54	31	435
12月	284	59	21	364
1月	362	74	21	457
2月	134	66	11	211
3月	89	74	10	173
計	3,227	887	379	4,493



階別

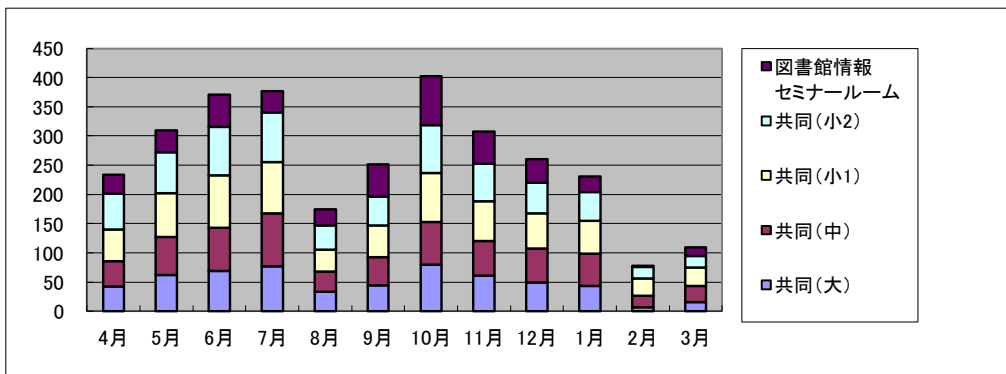
	1階	2階	3階	計
4月	179	91	138	408
5月	150	80	131	361
6月	203	119	153	475
7月	240	139	210	589
8月	74	57	87	218
9月	106	74	103	283
10月	223	127	169	519
11月	191	89	155	435
12月	157	86	121	364
1月	190	103	164	457
2月	75	58	78	211
3月	63	41	69	173
計	1,851	1,064	1,578	4,493



■ 共同学習室等利用件数

	2008	2009	2010	2011	2012
共同学習室(大)	432	505	579	618	583
共同学習室(中)	466	542	594	669	649
共同学習室(小1)	563	683	709	750	729
共同学習室(小2)	513	612	639	719	676
情報セミナールーム	461	484	343	386	468
計	2,435	2,826	2,864	3,142	3,105
開館日数	280	290	276	290	291
1日平均	9	10	10	11	11

	共同(大)	共同(中)	共同(小1)	共同(小2)	図書館情報 セミナールーム	計
4月	42	44	54	61	33	234
5月	62	65	75	70	38	310
6月	69	74	90	83	55	371
7月	77	91	87	85	37	377
8月	33	35	37	42	27	174
9月	44	49	54	49	55	251
10月	80	73	84	81	84	402
11月	61	59	68	64	56	308
12月	49	58	61	52	40	260
1月	43	55	57	49	27	231
2月	7	19	30	20	2	78
3月	16	27	32	20	14	109
計	583	649	729	676	468	3,105



■ [参考] 共同学習室・図書館情報セミナールーム: ガイダンス等の職員利用件数

	参考係	企画庶務係	他	計
4月	17	0	6	23
5月	13	2	4	19
6月	14	2	2	18
7月	0	0	4	4
8月	0	1	7	8
9月	0	3	8	11
10月	6	1	4	11
11月	8	0	4	12
12月	0	0	1	1
1月	0	0	1	1
2月	0	1	0	1
3月	0	4	9	13
計	58	14	50	122

* 参考係: ガイダンス・オリエン含む

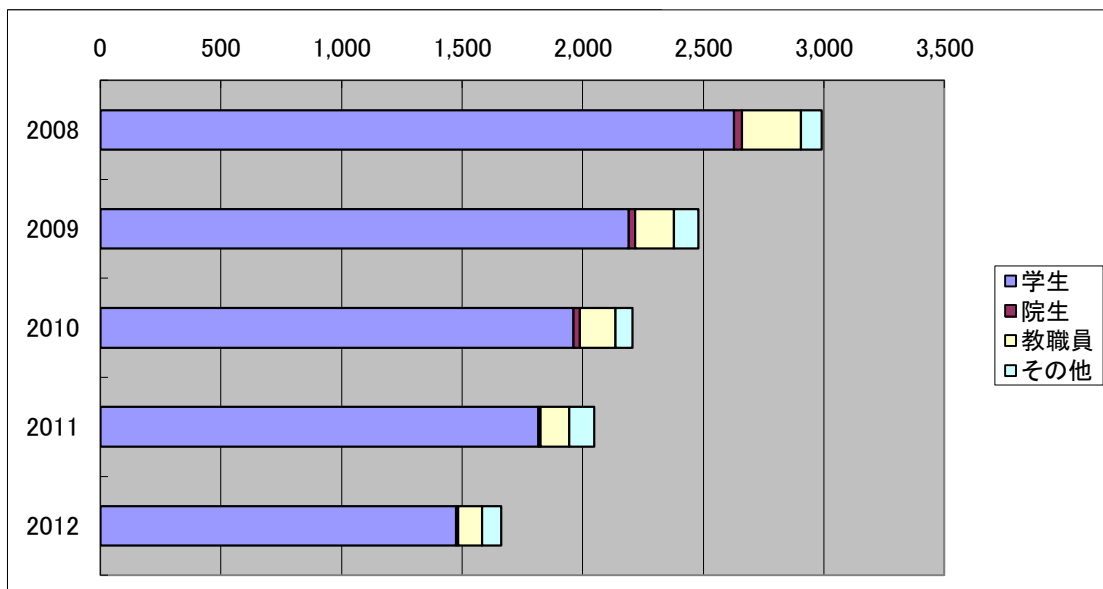
* 他: 参考係・企画庶務係以外の部署
図書館以外の部署

【参考関係】

5. レファレンス

■ レファレンス受付件数(利用者別)

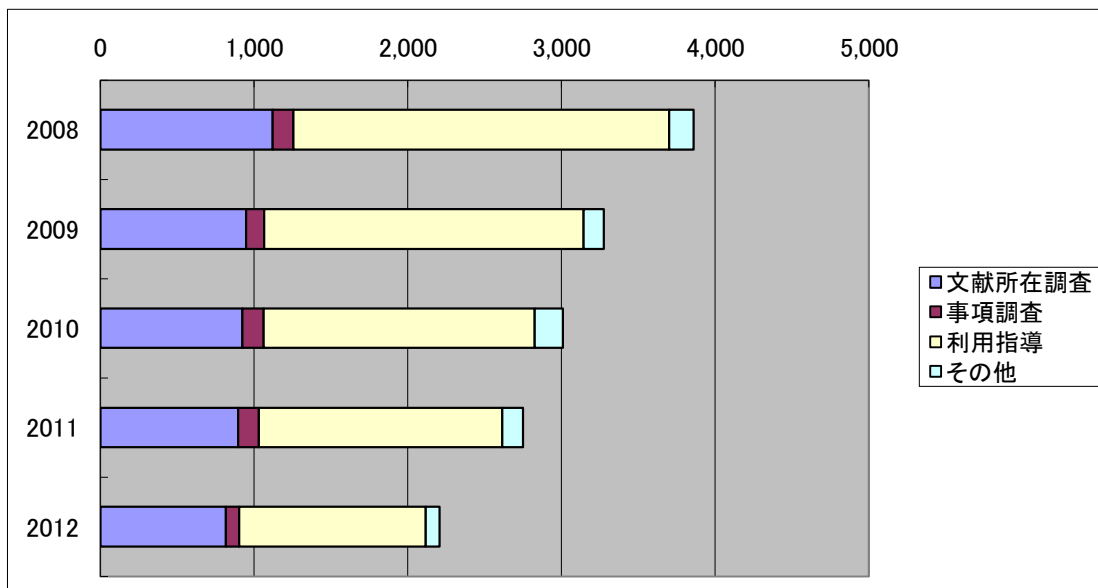
	2008	2009	2010	2011	2012
学生	2,628	2,191	1,961	1,816	1,475
院生	33	27	28	9	9
教職員	243	160	147	120	98
その他	86	102	70	102	80
合計	2,990	2,480	2,206	2,047	1,662



■ レファレンス受付件数(種類別)

	2008	2009	2010	2011	2012
文献所在調査	1,121	949	923	896	817
事項調査	135	116	137	133	85
利用指導	2,444	2,080	1,766	1,587	1,213
その他	158	131	184	132	92
合計	3,858	3,276	3,010	2,748	2,207

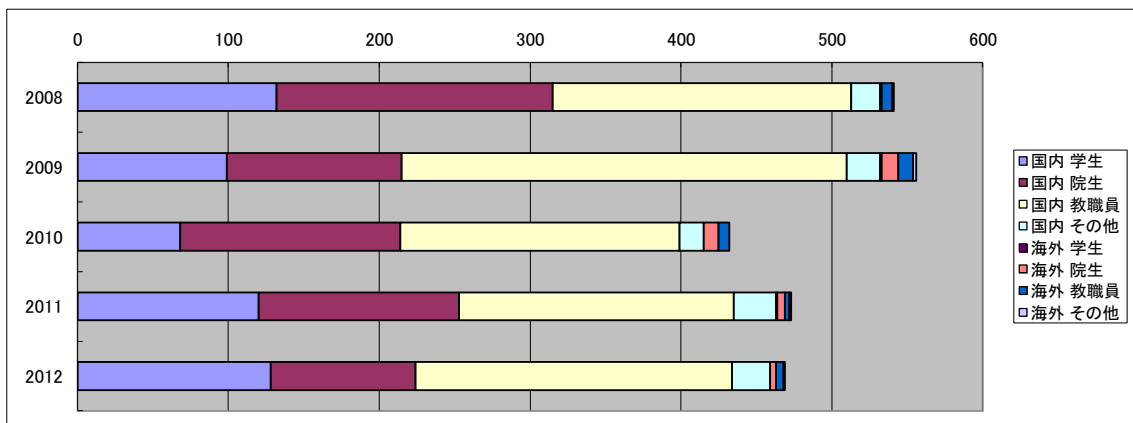
* 1つの受付に対し複数項目の回答を行った場合、それぞれ1件としてカウント。



6. 相互協力

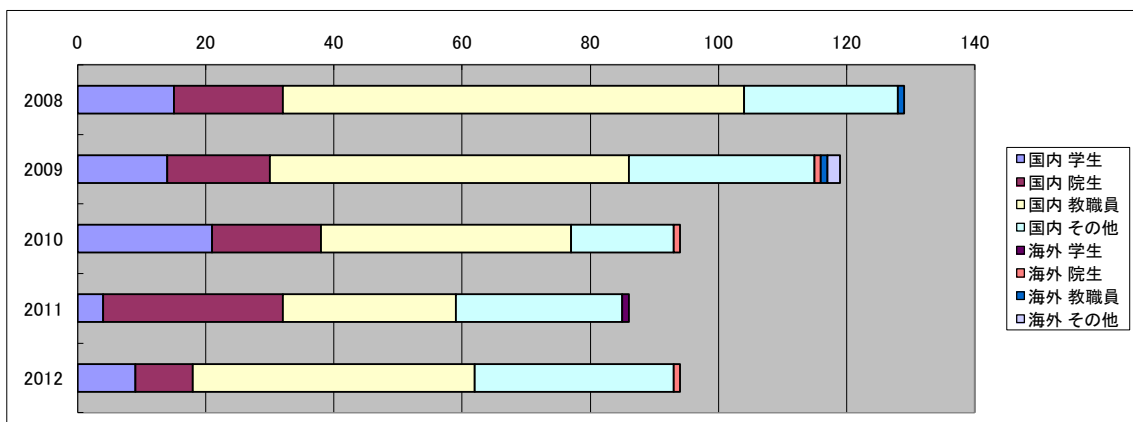
■ 複写(依頼)(利用者別) 獨協⇒他機関

		2008	2009	2010	2011	2012
国内	学生	132	99	68	120	128
	院生	183	116	146	133	96
	教職員	198	295	185	182	210
	その他	19	22	16	28	25
海外	学生	0	1	0	1	0
	院生	1	11	10	5	4
	教職員	7	10	7	3	5
	その他	1	2	0	1	1
合計		541	556	432	473	469



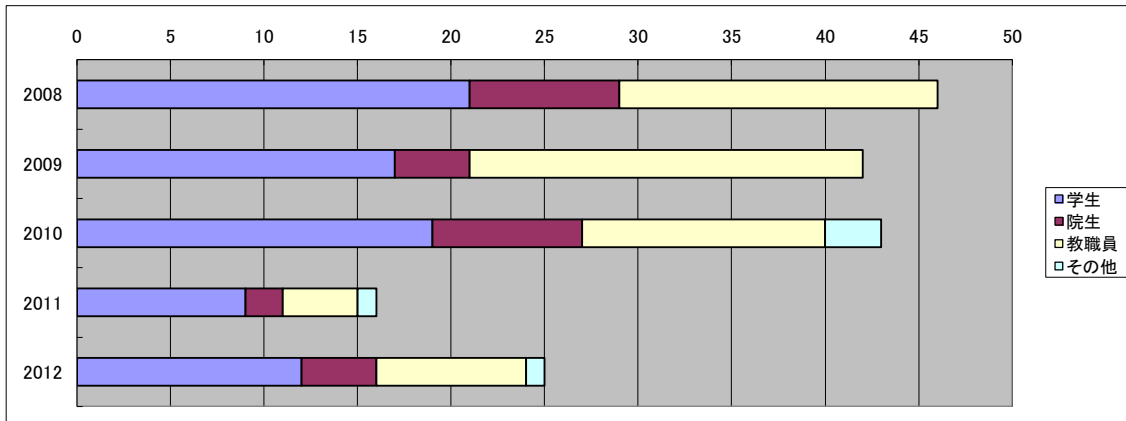
■ 貸借(依頼)(利用者別) 獨協⇒他機関

		2008	2009	2010	2011	2012
国内	学生	15	14	21	4	9
	院生	17	16	17	28	9
	教職員	72	56	39	27	44
	その他	24	29	16	26	31
海外	学生	0	0	0	1	0
	院生	0	1	1	0	1
	教職員	1	1	0	0	0
	その他	0	2	0	0	0
合計		129	119	94	86	94



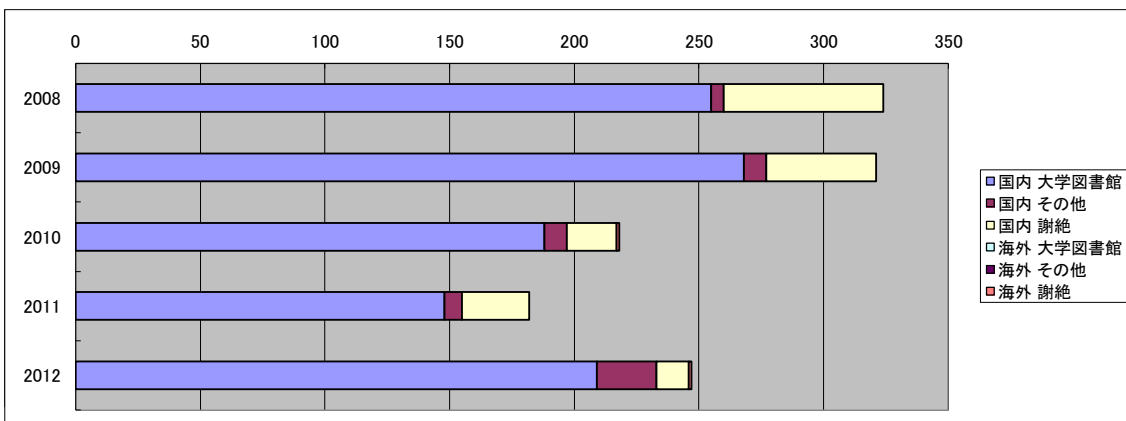
■ 紹介状(依頼) 獨協⇒他機関

	2008	2009	2010	2011	2012
学生	21	17	19	9	12
院生	8	4	8	2	4
教職員	17	21	13	4	8
その他	0	0	3	1	1
合計	46	42	43	16	25



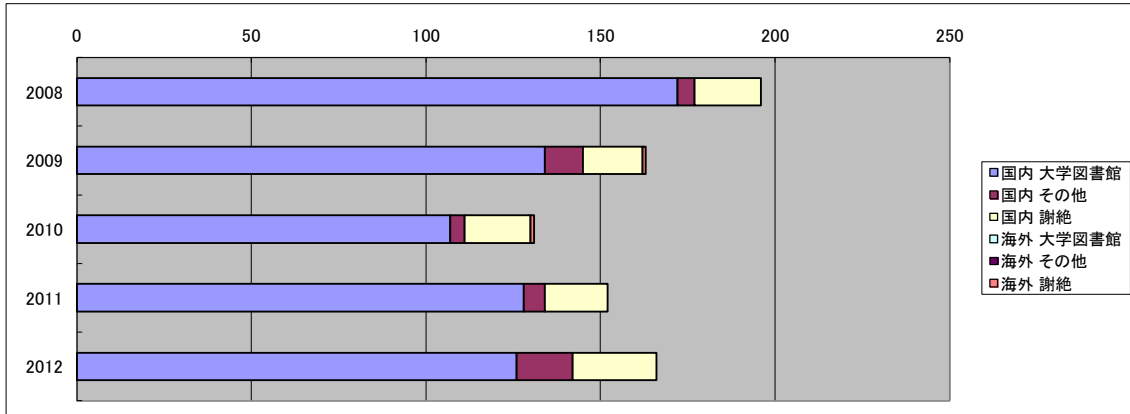
■ 複写(受付) 他機関⇒獨協

		2008	2009	2010	2011	2012
国内	大学図書館	255	268	188	148	209
	その他	5	9	9	7	24
	謝絶	64	44	20	27	13
海外	大学図書館	0	0	0	0	0
	その他	0	0	0	0	0
	謝絶	0	0	1	0	1
合計		324	321	218	182	247



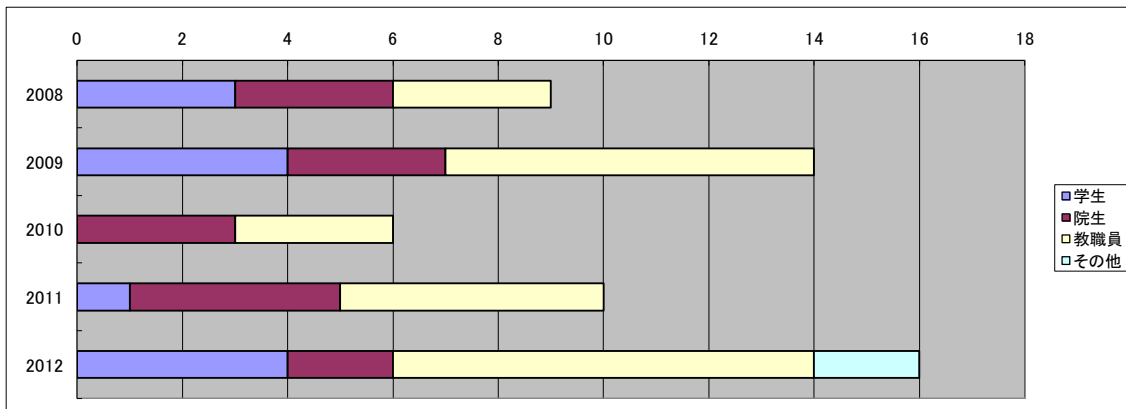
■ 貸借(受付) 他機関⇒獨協

		2008	2009	2010	2011	2012
国内	大学図書館	172	134	107	128	126
	その他	5	11	4	6	16
	謝絶	19	17	19	18	24
海外	大学図書館	0	0	0	0	0
	その他	0	0	0	0	0
	謝絶	0	1	1	0	0
合計		196	163	131	152	166



■ 紹介状(受付) 他機関⇒獨協

	2008	2009	2010	2011	2012
学生	3	4	0	1	4
院生	3	3	3	4	2
教職員	3	7	3	5	8
その他	0	0	0	0	2
合計	9	14	6	10	16



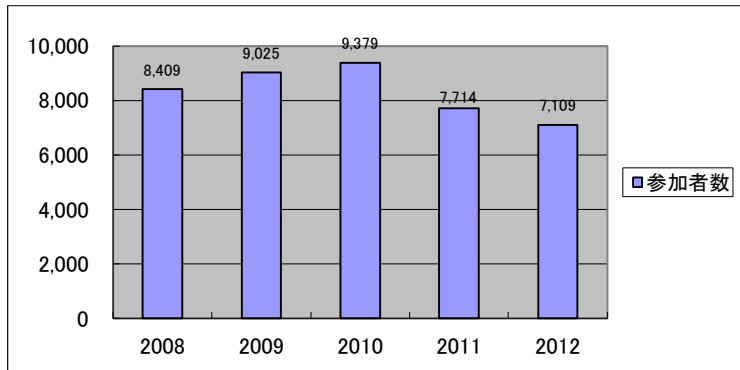
■ 埼玉県相互協力(SALA)『共通閲覧証』利用状況

	2008	2009	2010	2011	2012
貸与	8	9	10	15	6
受付	0	1	1	1	7
合計	8	10	11	16	13

貸与…本学利用者が他大学図書館を利用
 受付…他大学利用者が本学図書館を利用

7. セミナー・ガイダンス

	2008	2009	2010	2011	2012
参加者数	8,409	9,025	9,379	7,714	7,109



【2012年度】

セミナー・ガイダンス名		実施回数	参加者数
オリエンテーション	新任教員	4	4
	ドイツ語・フランス語学科、国際教養学部	1	435*
	英語・交流文化学科	1	422*
	経済学科	1	388*
	経営学科	1	382*
	法学部	1	425*
	大学院生	1	11
	法科大学院生	1	5
	交換留学生	2	32
	オープンカレッジ	4	108
	シークレットライブラリーツアー	12	61
	ビデオ上映会	6	170
	獨協クラス	1	44
	小計		36
レポート・論文の書き方 / 櫻井雅夫氏	3	123	
小計		3	123
授業セミナー	司書課程	8	184
	ドイツ語学科・1年「ドイツ語圏入門」	3	146
	ドイツ語学科・その他	2	16
	英語学科・1年「RS図書館セミナー」	8	281
	英語学科・その他	5	109
	フランス語学科・1年「フランス芸術文化入門Ⅰ」	1	111
	フランス語学科・その他	1	16
	言語文化学科・1年「基礎演習」	4	177
	交流文化学科・1年「基礎演習」	3	111
	経済学部・1年「クラスセミナー」	9	211
	経済学部・1年「大学入門講座」	26	2,035
	経済学部・その他	4	104
	法学部・1年「入門演習」	23	397
	法学部・その他	4	135
小計		101	4,033
データベース	日経テレコン21	6	194
	eol	4	143
	D1-Law.com	2	9
	ヨミダス歴史館	2	37
	JapanKnowledge+N	2	30
	LexisNexis Academic	2	9
	聞蔵Ⅱビジュアル	2	22
	D-VISION NET	2	22
	小計		22
総計		162	7,109

RS→科目名「Reading Strategies」

*印の参加者数は、2012年5月1日付、2012年度学部生在籍者数であり、実数ではない。

<注> 実施回数：インストラクターが1ガイダンスを行えば、それを1回とする。
親子教室で行うガイダンスは、1回と数える。(インストラクターは、1人)

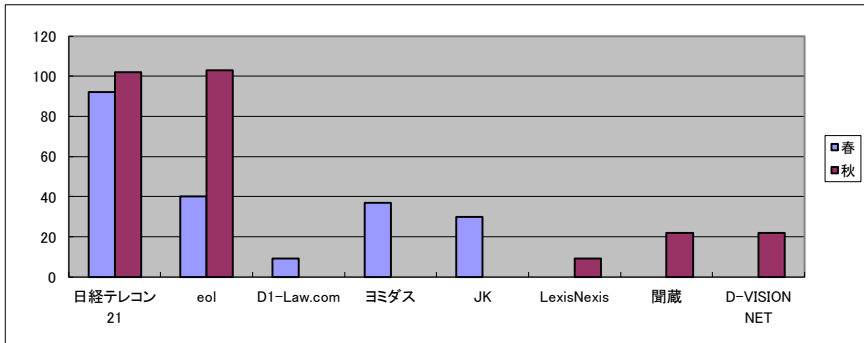
例) 3教室の各インストラクターが、同内容のガイダンスを行った。
⇒実施回数は、3回。

8. データベースガイダンス

■データベースガイダンス参加者数(春・秋総計)

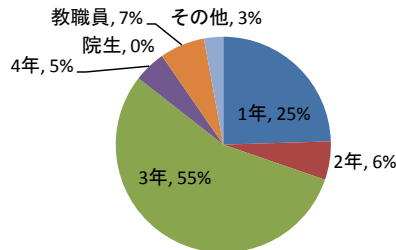
データベース	春	秋	合計
日経テレコン21	92	102	194
eol	40	103	143
D1-Law.com	9		9
ヨミダス	37		37
JK	30		30
LexisNexis		9	9
聞蔵		22	22
D-VISION NET		22	22
総計	208	258	466

*正式名称は、ヨミダス歴史館
*正式名称は、JapanKnowledge+N
*正式名称は、LexisNexis Academic
*正式名称は、聞蔵Ⅱビジュアル



■参加者内訳(学年・所属別)

学年・所属	合計	%
1年	51	25%
2年	12	6%
3年	115	55%
4年	10	5%
院生	0	0%
教職員	14	7%
その他	6	3%
合計	208	100%

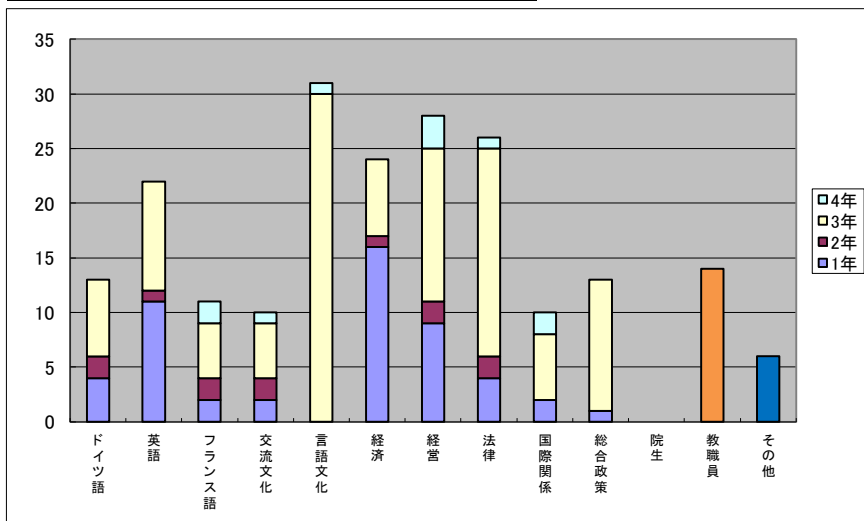


*その他:科目等履修生、所属不明者

*2012年度の参加者数内訳に関しては、秋学期の集計データが未取得のため、春学期のみで集計。

■参加者内訳(学科・学年別)

所属	1年	2年	3年	4年	合計	%
ドイツ語	4	2	7	0	13	6%
英語	11	1	10	0	22	11%
フランス語	2	2	5	2	11	5%
交流文化	2	2	5	1	10	5%
言語文化	0	0	30	1	31	15%
経済	16	1	7	0	24	12%
経営	9	2	14	3	28	13%
法律	4	2	19	1	26	13%
国際関係	2	0	6	2	10	5%
総合政策	1	0	12	0	13	6%
院生			0		0	0%
教職員			14		14	7%
その他			6		6	3%
合計	51	12	115	10	208	100%



■日経テレコン21(春) 参加者内訳

所属	1年	2年	3年	4年	合計	%
ドイツ	1	1	1	0	3	3%
英語	5	1	6	0	12	13%
フランス	1	1	4	2	8	9%
交流文化	0	0	2	1	3	3%
言語文化	0	0	13	1	14	15%
経済	14	0	3	0	17	18%
経営	7	1	5	2	15	16%
法律	0	1	6	1	8	9%
国際関係	1	0	5	0	6	7%
総合政策	0	0	5	0	5	5%
院生		0			0	0%
教職員		1			1	1%
その他		0			0	0%
合計	29	5	50	7	92	100%

学科	合計	%
1年	29	32%
2年	5	5%
3年	50	54%
4年	7	8%
院生	0	0%
教職員	1	1%
その他	0	0%
合計	92	100%

■eol(春) 参加者内訳

所属	1年	2年	3年	4年	合計	%
ドイツ	1	0	3	0	4	10%
英語	0	0	2	0	2	5%
フランス	0	1	0	0	1	3%
交流文化	0	0	1	0	1	3%
言語文化	0	0	7	0	7	18%
経済	2	0	2	0	4	10%
経営	1	0	6	1	8	20%
法律	0	0	4	0	4	10%
国際関係	1	0	1	0	2	5%
総合政策	0	0	5	0	5	13%
院生		0			0	0%
教職員		2			2	5%
その他		0			0	0%
合計	5	1	31	1	40	100%

学科	合計	%
1年	5	13%
2年	1	3%
3年	31	78%
4年	1	3%
院生	0	0%
教職員	2	5%
その他	0	0%
合計	40	100%

■D1-Law.com(春) 参加者内訳

所属	1年	2年	3年	4年	合計	%
ドイツ	0	0	0	0	0	0%
英語	0	0	0	0	0	0%
フランス	0	0	0	0	0	0%
交流文化	0	0	0	0	0	0%
言語文化	0	0	0	0	0	0%
経済	0	0	0	0	0	0%
経営	0	0	0	0	0	0%
法律	1	1	4	0	6	67%
国際関係	0	0	0	0	0	0%
総合政策	1	0	0	0	1	11%
院生		0			0	0%
教職員		2			2	22%
その他		0			0	0%
合計	2	1	4	0	9	100%

学科	合計	%
1年	2	22%
2年	1	11%
3年	4	44%
4年	0	0%
院生	0	0%
教職員	2	22%
その他	0	0%
合計	9	100%

■ヨミダス歴史館(春) 参加者内訳

所属	1年	2年	3年	4年	合計	%
ドイツ	1	0	2	0	3	8%
英語	2	0	1	0	3	8%
フランス	0	0	1	0	1	3%
交流文化	0	1	1	0	2	5%
言語文化	0	0	6	0	6	16%
経済	0	1	1	0	2	5%
経営	0	0	2	0	2	5%
法律	2	0	4	0	6	16%
国際関係	0	0	0	1	1	3%
総合政策	0	0	2	0	2	5%
院生		0			0	0%
教職員		3			3	8%
その他		6			6	16%
合計	5	2	20	1	37	100%

学科	合計	%
1年	5	14%
2年	2	5%
3年	20	54%
4年	1	3%
院生	0	0%
教職員	3	8%
その他	6	16%
合計	37	100%

■JapanKnowledge+N(春) 参加者内訳

所属	1年	2年	3年	4年	合計	%
ドイツ	1	1	1	0	3	10%
英語	4	0	1	0	5	17%
フランス	1	0	0	0	1	3%
交流文化	2	1	1	0	4	13%
言語文化	0	0	4	0	4	13%
経済	0	0	1	0	1	3%
経営	1	1	1	0	3	10%
法律	1	0	1	0	2	7%
国際関係	0	0	0	1	1	3%
総合政策	0	0	0	0	0	0%
院生	0				0	0%
教職員	6				6	20%
その他	0				0	0%
合計	10	3	10	1	30	100%

学科	合計	%
1年	10	33%
2年	3	10%
3年	10	33%
4年	1	3%
院生	0	0%
教職員	6	20%
その他	0	0%
合計	30	100%

【その他】

■ 休日開館入館者数

休日開館・入館者数(人)

	2008	2009	2010	2011	2012
入館者総数	4,803	9,593	10,819	11,487	11,036
開館日数	5	13	12	13	14
1日平均	961	738	902	884	788

前年度

2011	
7月4日	421
7月11日	839
7月18日	1,132
7月25日	2,024
8月1日	1,801
9月20日	229
12月25日	469
1月5日	528
1月6日	496
1月9日	831
1月10日	1,495
1月23日	343
3月20日	879
合計	11,487
1日平均	884

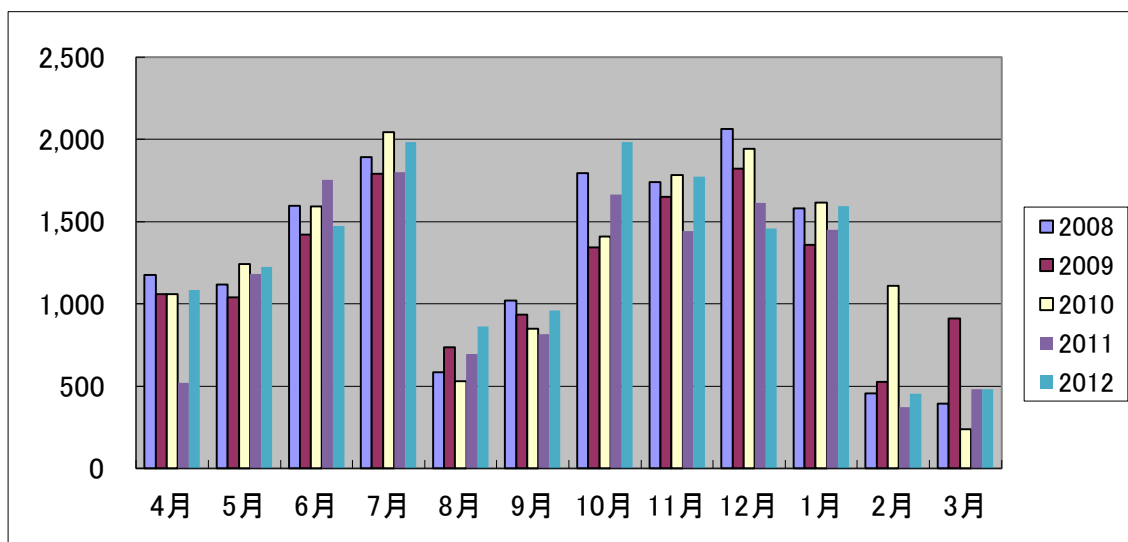
今年度

2012	
4月1日	1,309
7月8日	540
7月15日	795
7月16日	2,079
7月22日	1,967
7月29日	378
12月23日	230
12月24日	425
1月5日	519
1月6日	606
1月13日	520
1月14日	333
1月27日	389
3月20日	946
合計	11,036
1日平均	788

■閉館20分前の利用者数

閉館20分前の利用者数(人)

	2008	2009	2010	2011	2012
4月	1,072	1,480	1,644	1,753	1,724
5月	1,512	1,721	1,878	1,948	1,996
6月	1,893	2,194	2,248	2,557	1,942
7月	3,371	4,080	4,682	4,366	4,294
8月	1,106	1,456	1,971	1,119	961
9月	1,561	1,962	2,553	1,453	1,777
10月	1,640	2,309	2,359	2,570	2,422
11月	1,769	2,250	2,755	2,340	2,126
12月	1,627	1,921	2,172	2,256	2,056
1月	1,880	3,150	2,908	3,335	2,438
2月	2,339	2,662	3,396	1,744	1,689
3月	2,117	2,644	1,429	1,976	1,721
合計	21,887	27,829	29,995	27,417	25,146
開館日数	280	290	276	290	291
平均	78	96	109	95	86



■閉館20分前の利用者数(場所別)

	1階					合計
	PC席	閲覧席	新聞	静肅	キャレル	
4月	208	207	18	67	23	523
5月	297	248	12	40	17	614
6月	370	225	10	50	16	671
7月	634	640	11	125	54	1,464
8月	132	129	14	61	12	348
9月	223	222	15	75	23	558
10月	323	308	24	38	22	715
11月	347	295	14	49	14	719
12月	330	244	25	33	6	638
1月	359	385	12	46	33	835
2月	277	255	19	33	13	597
3月	303	240	18	24	19	604
	3,803	3,398	192	641	252	8,286

	2階					合計
	PC席	閲覧席	グループ	静肅	キャレル	
4月	103	221	69	27	11	431
5月	112	249	134	45	29	569
6月	144	199	58	38	15	454
7月	278	556	184	100	69	1,187
8月	61	142	20	26	12	261
9月	135	294	88	37	10	564
10月	145	445	133	22	20	765
11月	137	310	86	36	14	583
12月	166	311	75	25	18	595
1月	195	241	101	45	28	610
2月	120	205	39	33	24	421
3月	134	178	63	30	24	429
	1,730	3,351	1,050	464	274	6,869

	3階					合計
	PC席	閲覧席	グループ	静肅	キャレル	
4月	181	354	108	89	38	770
5月	231	324	151	90	17	813
6月	252	372	67	104	22	817
7月	484	750	127	221	61	1,643
8月	76	194	21	52	9	352
9月	175	298	48	94	40	655
10月	268	406	132	119	17	942
11月	243	382	87	93	19	824
12月	271	318	119	98	17	823
1月	277	445	62	166	43	993
2月	202	272	50	131	16	671
3月	205	251	77	132	23	688
	2,865	4,366	1,049	1,389	322	9,991

	1～3階 合計					合計
	PC席	閲覧席	新聞・グループ	静肅	キャレル	
4月	492	782	195	183	72	1,724
5月	640	821	297	175	63	1,996
6月	766	796	135	192	53	1,942
7月	1,396	1,946	322	446	184	4,294
8月	269	465	55	139	33	961
9月	533	814	151	206	73	1,777
10月	736	1,159	289	179	59	2,422
11月	727	987	187	178	47	2,126
12月	767	873	219	156	41	2,056
1月	831	1,071	175	257	104	2,438
2月	599	732	108	197	53	1,689
3月	642	669	158	186	66	1,721
	8,398	11,115	2,291	2,494	848	25,146

■ 予約等冊数

予約図書冊数(冊)

	2008	2009	2010	2011	2012
予約図書冊数	2,431	3,548	3,950	3,742	3,992

	貸出	期限切れ	キャンセル	計
予約図書冊数内訳	2,768	996	228	3,992

■利用者カード交付数

利用者カード交付数(枚)(旧館)

利用者区分		2005	2006
卒業生		428	391
学外者1	特別閲覧者	0	0
学外者2	長期アルバイト	50	67
	特別閲覧者	0	2
	研究生	0	1
	学園内教職員	4	7
	退職教職員	2	2
	師範コーチ	2	0
	講座講師	4	6
	その他	10	0
合計		500	476

[旧館 2007.4~2007.7]

利用者区分		2007
卒業生		238
学外者1	特別閲覧者	0
	臨時退職者	0
学外者2	長期アルバイト	63
	特別閲覧者	1
	研究生	0
	学園内教職員	2
	退職教職員	1
	師範コーチ	1
	講座講師	6
	その他	0
合計		312

[新館 2007.9~2008.3]

利用者区分		2007
卒業生		197
学外者1	特別閲覧者	1
	臨時退職者	0
	学園内教職員	2
学外者2	長期アルバイト	89
	特別閲覧者	1
	研究生	0
	退職教職員	1
	師範コーチ	0
	講座講師	9
	その他	0
合計		300

学園内教職員が、学外2から学外1へ移動

利用者区分		2008	2009	2010	2011	2012
卒業生		477	571	641	672	786
父母の会会員		2	22	33	37	17
獨協クラス生徒		51	36	30	39	42
学外1	特別閲覧者	2	1	1	0	2
	学園内教職員	8	6	9	7	7
	退職教職員	2	1	5	6	5
	臨時退職者	0	0	0	0	0
学外2	非常勤職員	166	217	170	178	193
	講座講師	21	14	13	7	6
	師範コーチ	1	2	1	2	1
	研究生	0	0	0	0	0
	その他	1	1	1	1	0
合計		731	871	904	949	1,059

利用者対象の追加:父母の会、獨協クラス生徒

■督促件数

	2008	2009	2010	2011	2012
督促数(件)	3,561	5,095	2,267	1,826	5,292
督促費用(円)	172,300	244,560	110,100	91,300	95,290

■電話件数

2010年6月より集計

	2008	2009	2010	2011	2012
督促数(件)	-	-	1,821	3,695	3,262

■投書件数

投書数(件)

	2008	2009	2010	2011	2012
投書数	33	21	41	20	21

カテゴリ	件数	内容
施設・設備	6	リフレッシュルームから声が漏れて集中できない
開館時間・サービス時間	0	
選書・資料収集	3	資格対策本が古い
利用方法・利用手順	1	
その他	5	MyLibraryでの貸し出し履歴機能を希望
PC・コンピュータシステム	6	IEをバージョンアップしてほしい
窓口などの対応	0	