

図書館統計集

2015年度版

【蔵書関係】		
1. 蔵書数・受入数		
所蔵図書・雑誌数	2
図書・雑誌受入数	3
受入新聞種数	4
【閲覧関係】		
2. 利用者関連		
開館日数および開閉館時刻	5
奉仕対象者数	6
入館者数	7
休日開館入館者数	8
3. 貸出関連		
館外貸出冊数(利用者タイプ別)	9
館外貸出冊数(月別)	10
館外貸出人数(利用者タイプ別)	11
館外貸出人数(学部学科別)	12
予約等冊数	13
督促件数	14
4. その他		
自動書庫出庫冊数	15
AVブース等利用件数	16
研究個室利用件数	17
共同学習室等利用件数	18
【参考関係】		
5. レファレンス		19
6. 相互協力		20
7. セミナー・ガイダンス		23
8. データベースガイダンス		24
【その他】		
利用者カード交付数	27
草加市立中央図書館紹介状数の推移	28
高校生利用者数の推移	29
早朝利用者数の推移	30
夜間在館者数の推移	31
閉館20分前の利用者人数	32
閉館20分前の利用者人数(場所別)	33
投書件数	34
PC貸出件数(図書館側窓口)	35
認証プリンタ利用件数	36
スマートフォンOPACのアクセス数	37
学術リポジトリ登録数、ダウンロード数、閲覧数	38
図書館統計集対照表	39

2017.11.30
獨協大学図書館

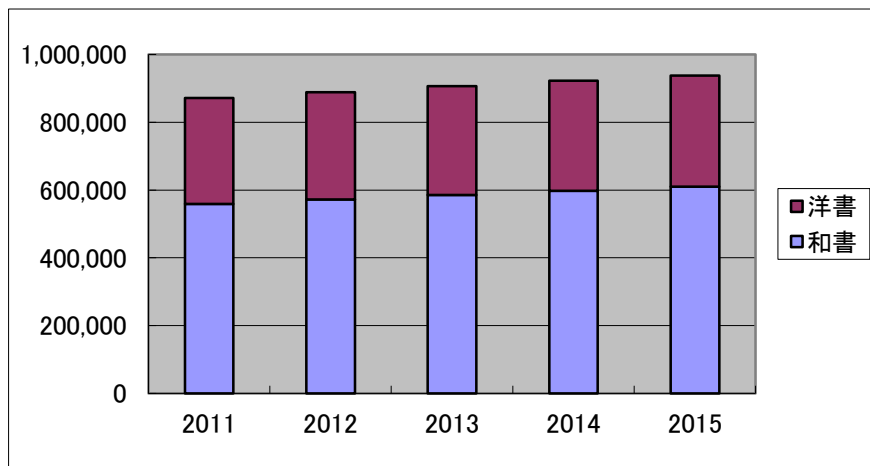
【蔵書関係】

1. 蔵書数・受入数

■所蔵図書・雑誌数

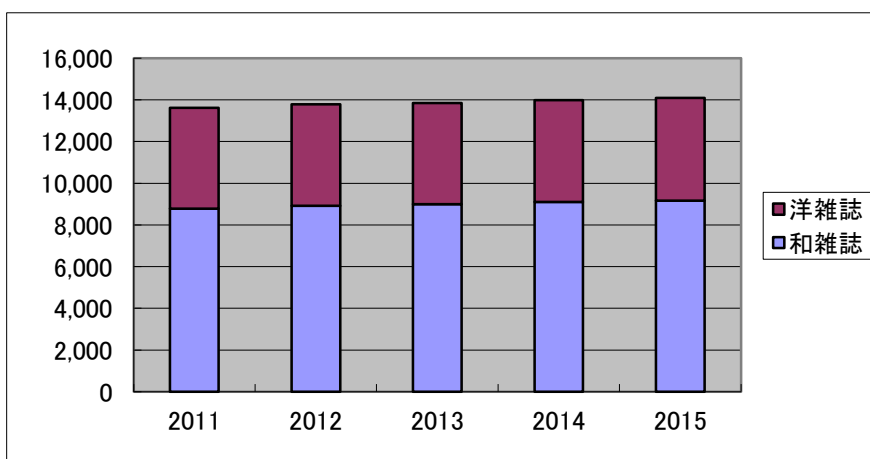
図書(冊)

	2011	2012	2013	2014	2015
和書	558,571	571,974	585,188	597,298	609,946
洋書	312,954	316,280	320,619	324,891	327,821
合計	871,525	888,254	905,807	922,189	937,767



所蔵雑誌(タイトル)

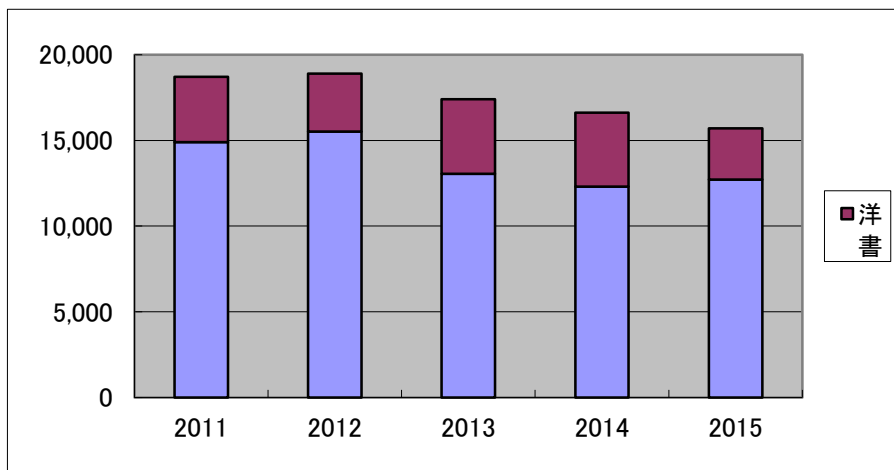
	2011	2012	2013	2014	2015
和雑誌	8,781	8,925	8,994	9,097	9,165
洋雑誌	4,830	4,858	4,854	4,887	4,930
合計	13,611	13,783	13,848	13,984	14,095



■ 図書・雑誌受入数

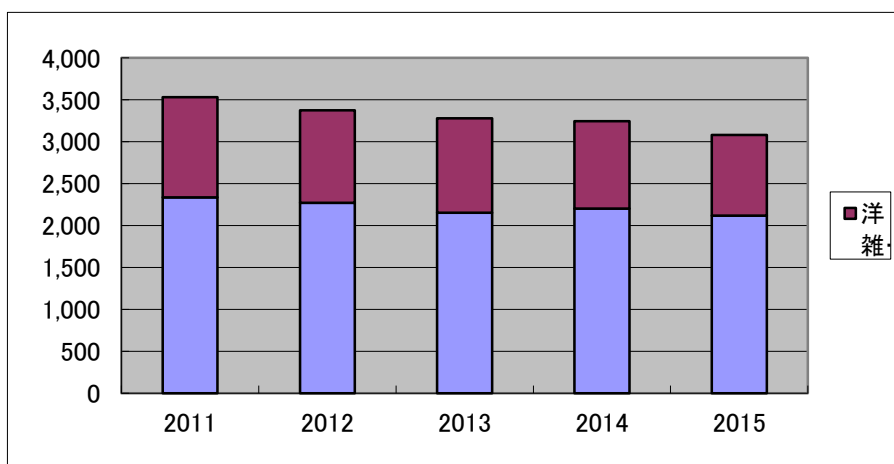
図書受入数

	2011	2012	2013	2014	2015
和書	14,897	15,512	13,060	12,300	12,719
洋書	3,811	3,375	4,335	4,314	2,992
合計	18,708	18,887	17,395	16,614	15,711



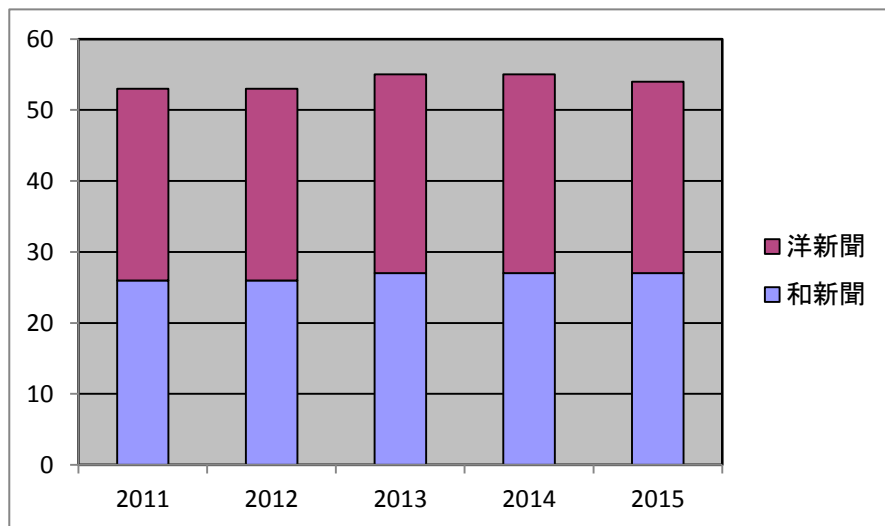
受入雑誌タイトル数

	2011	2012	2013	2014	2015
和雑誌	2,337	2,271	2,152	2,201	2,116
洋雑誌	1,192	1,103	1,124	1,044	962
合計	3,529	3,374	3,276	3,245	3,078



■ 受入新聞種数

	2011	2012	2013	2014	2015
和新聞	26	26	27	27	27
洋新聞	27	27	28	28	27
合計	53	53	55	55	54



【閲覧関係】

2. 利用者関連

■開館日数および開閉館時刻

	開閉館時刻	2011	2012	2013	2014	2015
通常期(平日)	8:45~22:00	137	162	163	163	162
通常期(土曜)	8:45~20:00	31	30	29	30	30
夏休み・春休み	9:00~20:00	86	83	86	85	84
休日開館	10:00~20:00	13	14	12	15	15
入試前日	8:45~18:00	2	2	2	2	2
震災による短縮(平日1)	8:45~20:00	7	-	-	-	-
震災による短縮(平日2)	9:00~16:45	12	-	-	-	-
震災による短縮(土曜)	9:00~12:30	2	-	-	-	-
合計(日)		290	291	292	295	293

■ 奉仕対象者数

サービス対象者数(人)・・・全体のサービス対象者

	2011	2012	2013	2014	2015
学部生	8,892	8,560	8,445	8,426	8,439
大学院生	67	47	32	30	34
法科大学院	61	36	27	21	13
聴講生等	135	143	120	106	100
教職員	931	1,158	1,119	1,065	1,156
オープンカレッジ	2,255	1,817	1,977	2,080	2,095
卒業生	672	786	750	747	707
その他	43	59	112	60	96
合計	13,056	12,606	12,582	12,535	12,640

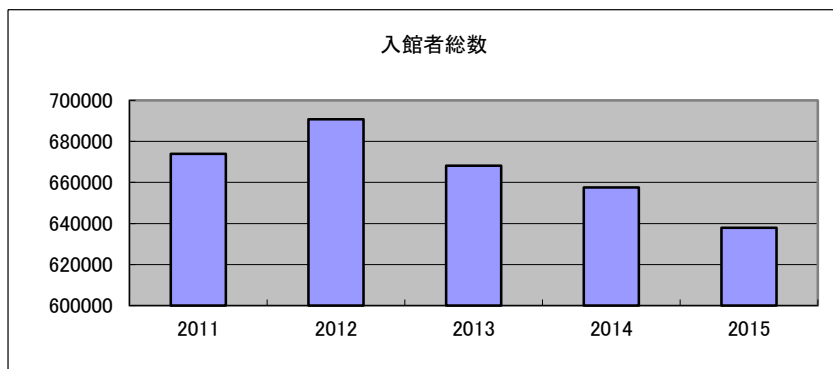
2015年度の算出根拠

- 学部生 2015年10月1日付の在籍者数
- 大学院生 2015年10月1日付の在籍者数
- 法科大学院 2015年10月1日付の在籍者数
- 聴講生等 2015年10月1日付の在籍者数
- 教職員 教員(専任、非常勤、交換教員):2016/2/3現在;職員:2016/3/31現在
- オープンカレッジ カード発行実数(2016年3月31日付の集計結果)
- 卒業生 カード発行実数(2016年3月31日付の集計結果)
- その他 カード発行実数(2016年3月31日付の集計結果)

■入館者数

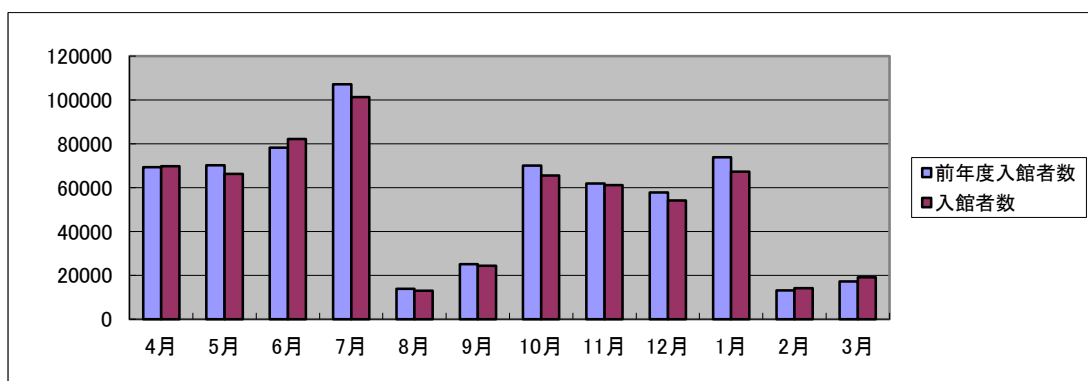
入館者数(人)

	2011	2012	2013	2014	2015
入館者総数	673,971	690,902	668,203	657,565	637,918
開館日数	290	291	292	295	293
1日平均	2,324	2,374	2,288	2,229	2,177



入館者数 月別

	入館者数	1日平均	開館日数	前年度入館者数	前年度1日平均	前年度開館日数
4月	69,718	2,681	26	69,384	2,669	26
5月	66,204	3,009	22	70,231	3,054	23
6月	82,181	2,935	28	78,202	3,008	26
7月	101,249	3,266	31	107,083	3,454	31
8月	12,976	649	20	13,791	627	22
9月	24,301	1,013	24	25,054	1,044	24
10月	65,521	2,621	25	70,102	2,504	28
11月	61,172	2,660	23	61,902	2,814	22
12月	54,115	2,460	22	57,732	2,624	22
1月	67,307	2,804	24	73,835	2,953	25
2月	14,097	671	21	13,121	625	21
3月	19,077	707	27	17,128	685	25
合計	637,918	2,177	293	657,565	2,229	295



■ 休日開館入館者数

休日開館・入館者数(人)

	2011	2012	2013	2014	2015
入館者総数	11,487	11,036	9,244	10,646	7,651
開館日数	13	14	12	15	15
1日平均	884	788	770	710	510

前年度

2014	
6月8日	544
7月6日	438
7月13日	880
7月20日	1,033
7月21日	2,158
7月27日	1,134
8月24日	720
10月5日	272
12月24日	258
12月25日	259
1月5日	351
1月6日	467
1月11日	340
1月12日	615
1月25日	1,177
合計	10,646
1日平均	710

今年度

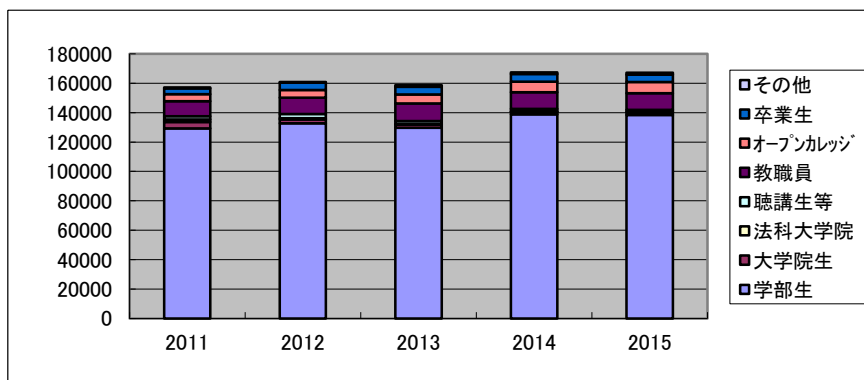
2015	
6月21日	247
6月28日	353
7月5日	331
7月12日	674
7月19日	1,075
7月26日	1,053
9月20日	193
12月24日	261
12月25日	263
1月5日	380
1月6日	495
1月10日	282
1月11日	591
1月24日	948
3月20日	505
合計	7,651
1日平均	510

3. 貸出関連

■館外貸出冊数(利用者タイプ別)

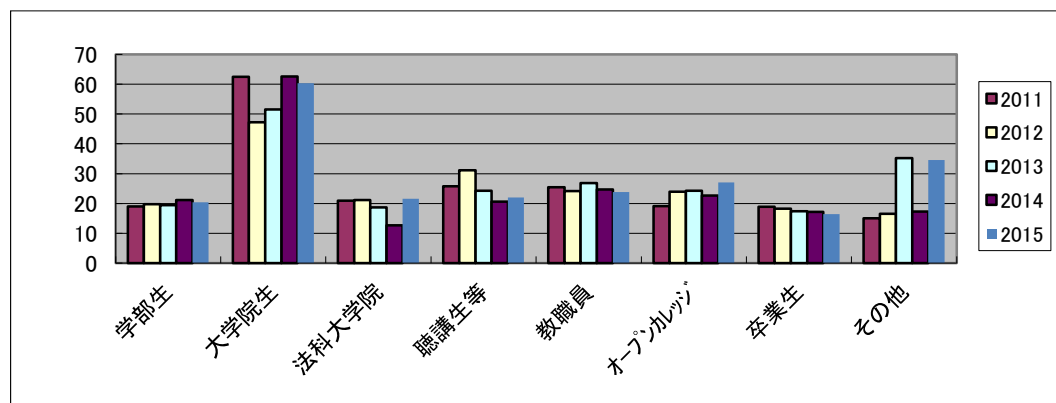
利用者タイプ別貸出冊数(冊)

	2011	2012	2013	2014	2015
学部生	129,288	132,718	129,662	138,746	138,464
大学院生	4,372	2,690	2,214	1,816	1,690
法科大学院	1,589	845	374	265	281
聴講生等	2,373	2,802	2,064	1,707	1,543
教職員	10,231	11,011	11,901	11,388	11,199
オープンカレッジ	4,777	5,300	6,190	7,172	7,697
卒業生	3,827	4,967	5,150	5,266	4,869
その他	571	593	1,197	931	1,450
合計	157,028	160,926	158,752	167,291	167,193
開館日数	290	291	292	295	293
1日平均	541	553	544	567	571



一人当たり平均貸出冊数(冊) 貸出冊数合計÷館外貸出人数合計

	2011	2012	2013	2014	2015
学部生	19.3	19.9	19.8	20.4	20.3
大学院生	76.7	62.6	76.3	64.9	62.6
法科大学院	39.7	42.3	17.8	20.4	31.2
聴講生等	26.4	33.0	24.9	24.4	23.7
教職員	22.4	24.8	25.8	24.3	23.2
オープンカレッジ	21.6	20.8	19.6	25.3	28.1
卒業生	14.0	16.7	16.8	17.8	17.3
その他	15.9	17.4	22.2	22.2	25.4
平均	19.9	20.5	20.3	20.9	20.8



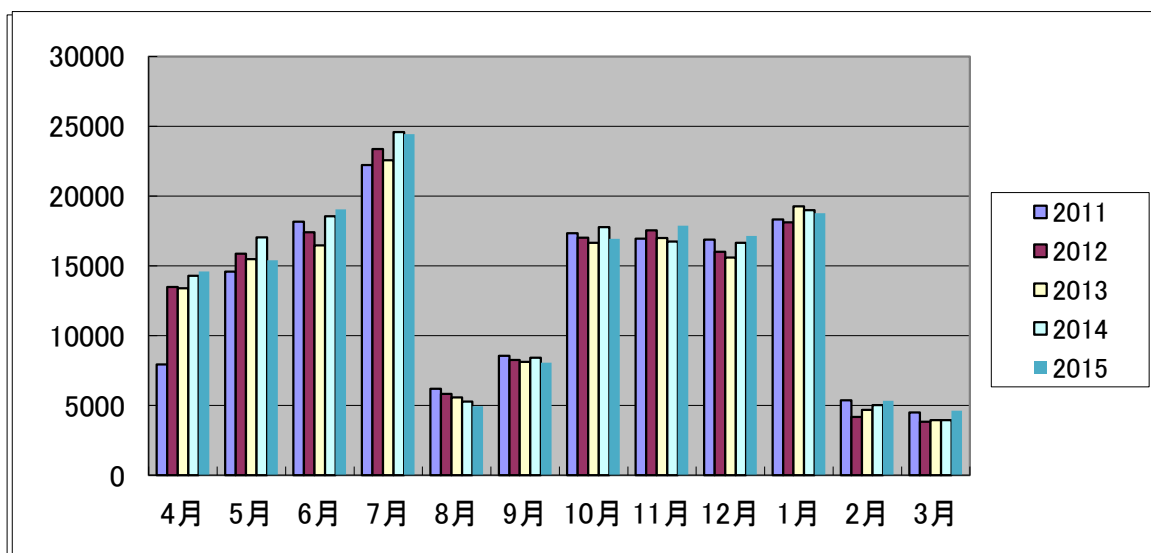
教職員・・・専任教員・非常勤講師・名誉教授・講座講師等・専任職員・非常勤職員

聴講生等・・・学部聴講生・大学院聴講生・法科聴講、科目等履修生、委託研修生、研究生、交換留学生を含む

その他・・・獨協学園本部職員、理事、獨協学園各校教職員、退職専任教職員、獨協クラス生、父母の会会員等を含む

■館外貸出冊数(月別)

	4月	5月	6月	7月	8月	9月	10月	11月	12月	1月	2月	3月	合計
2011	7,938	14,598	18,164	22,222	6,194	8,558	17,328	16,939	16,877	18,323	5,380	4,507	157,028
2012	13,476	15,877	17,403	23,371	5,825	8,259	17,006	17,547	16,018	18,127	4,188	3,829	160,926
2013	13,398	15,482	16,465	22,563	5,585	8,114	16,655	16,992	15,586	19,260	4,691	3,961	158,752
2014	14,293	17,049	18,541	24,582	5,286	8,419	17,771	16,741	16,656	18,990	5,019	3,944	167,291
2015	14,610	15,395	19,050	24,421	4,952	8,058	16,936	17,881	17,150	18,771	5,347	4,622	167,193



■館外貸出人数(利用者タイプ別)

館外貸出人数(人)

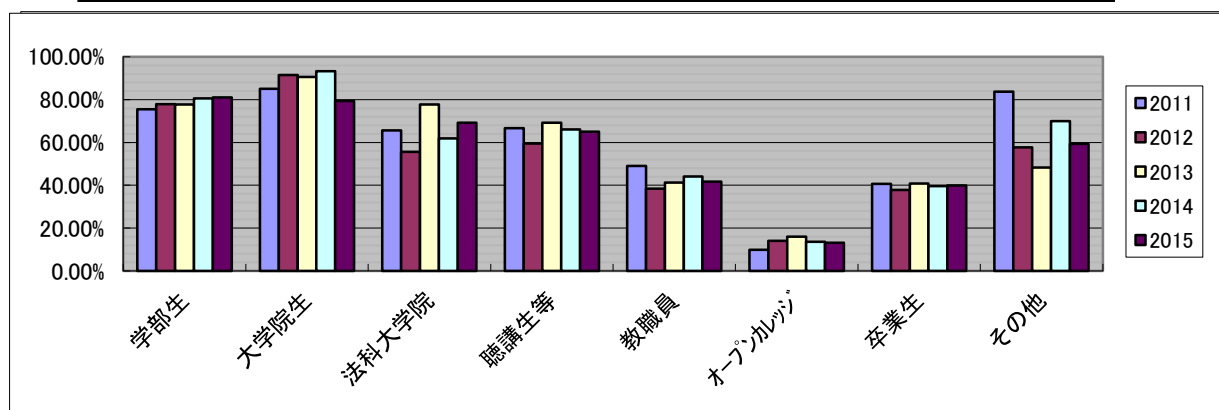
	2011	2012	2013	2014	2015
学部生	6,714	6,670	6,563	6,794	6,835
大学院生	57	43	29	28	27
法科大学院	40	20	21	13	9
聴講生等	90	85	83	70	65
教職員	456	444	461	469	482
オープンカレッジ	221	255	316	284	274
卒業生	273	297	306	296	282
その他	36	34	54	42	57
合計	7,887	7,848	7,833	7,996	8,031

サービス対象者数(人)・・・全体のサービス対象者

	2011	2012	2013	2014	2015
学部生	8,892	8,560	8,445	8,426	8,439
大学院生	67	47	32	30	34
法科大学院	61	36	27	21	13
聴講生等	135	143	120	106	100
教職員	931	1,158	1,119	1,065	1,156
オープンカレッジ	2,255	1,817	1,977	2,080	2,095
卒業生	672	786	750	747	707
その他	43	59	112	60	96
合計	13,056	12,606	12,582	12,535	12,640

貸出サービス利用率・・・利用者タイプ別貸出人数/サービス対象者数

	2011	2012	2013	2014	2015
学部生	75.5%	77.9%	77.7%	80.6%	81.0%
大学院生	85.1%	91.5%	90.6%	93.3%	79.4%
法科大学院	65.6%	55.6%	77.8%	61.9%	69.2%
聴講生等	66.7%	59.4%	69.2%	66.0%	65.0%
教職員	49.0%	38.3%	41.2%	44.0%	41.7%
オープンカレッジ	9.8%	14.0%	16.0%	13.7%	13.1%
卒業生	40.6%	37.8%	40.8%	39.6%	39.9%
その他	83.7%	57.6%	48.2%	70.0%	59.4%
平均	60.4%	62.3%	62.3%	63.8%	63.5%



教職員・・・専任教員・非常勤講師・名誉教授・講座講師等・専任職員・非常勤職員

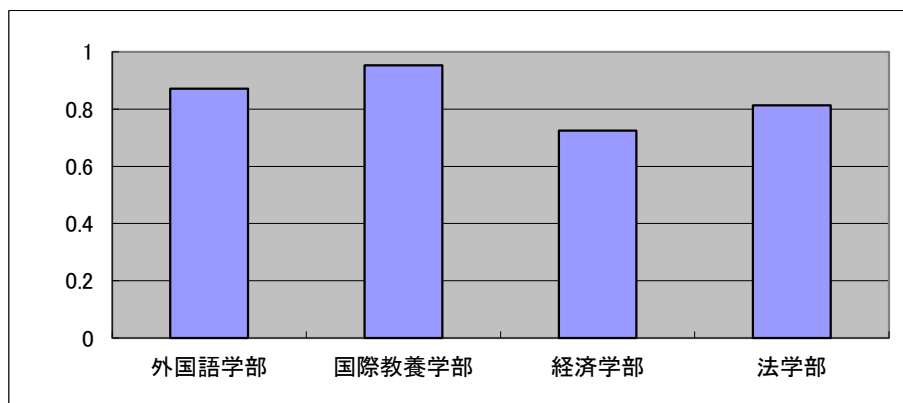
聴講生等・・・学部聴講生・大学院聴講生・法科聴講・科目等履修生、委託研修生、研究生、交換留学生を含む

その他・・・獨協学園本部職員、理事、獨協学園各校教職員、退職専任教職員、獨協クラス生、父母の会会員等を含む

■館外貸出人数(学部学科別)

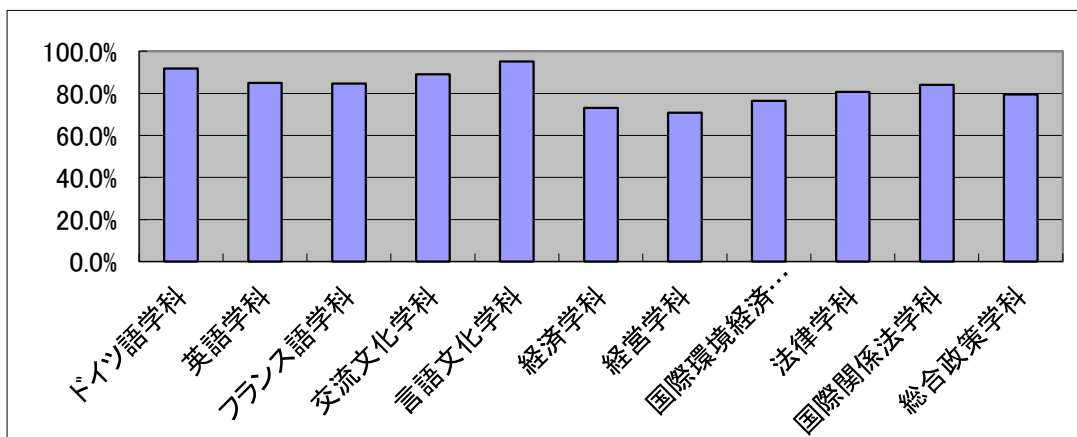
学部・貸出人数(人)

	貸出人数	在学生数	利用率	前年度
外国語学部	2,381	2,733	87.1%	88.1%
国際教養学部	702	737	95.3%	94.8%
経済学部	2,367	3,265	72.5%	70.9%
法学部	1,385	1,704	81.3%	80.8%
合計	6,835	8,439	81.0%	80.6%



学科別貸出人数(人)

		貸出人数	在学生数	利用率	前年度
外国語学部	ドイツ語学科	526	573	91.8%	92.5%
	英語学科	1,038	1,221	85.0%	84.9%
	フランス語学科	383	452	84.7%	89.1%
	交流文化学科	434	487	89.1%	90.3%
国際教養学部	言語文化学科	702	737	95.3%	94.8%
経済学部	経済学科	995	1,361	73.1%	71.8%
	経営学科	1,046	1,478	70.8%	68.5%
	国際環境経済学科	326	426	76.5%	78.4%
法学部	法律学科	811	1,004	80.8%	77.8%
	国際関係法学科	322	383	84.1%	86.9%
	総合政策学科	252	317	79.5%	82.7%
合計	合計	6,835	8,439	81.0%	80.6%



■ 予約等冊数

予約図書冊数(冊)

	2011	2012	2013	2014	2015
予約図書冊数	3,742	3,992	3,903	3,639	3,704

2015年度	貸出	期限切れ	キャンセル	計
予約図書冊数内訳	2,456	873	375	3,704

■ 督促件数

督促件数(郵便)

	2011	2012	2013	2014	2015
督促数(件)	1,826	2,030	1,506	1,171	1,190
督促費用(円)	91,300	95,290	79,080	63,142	61,880

電話件数

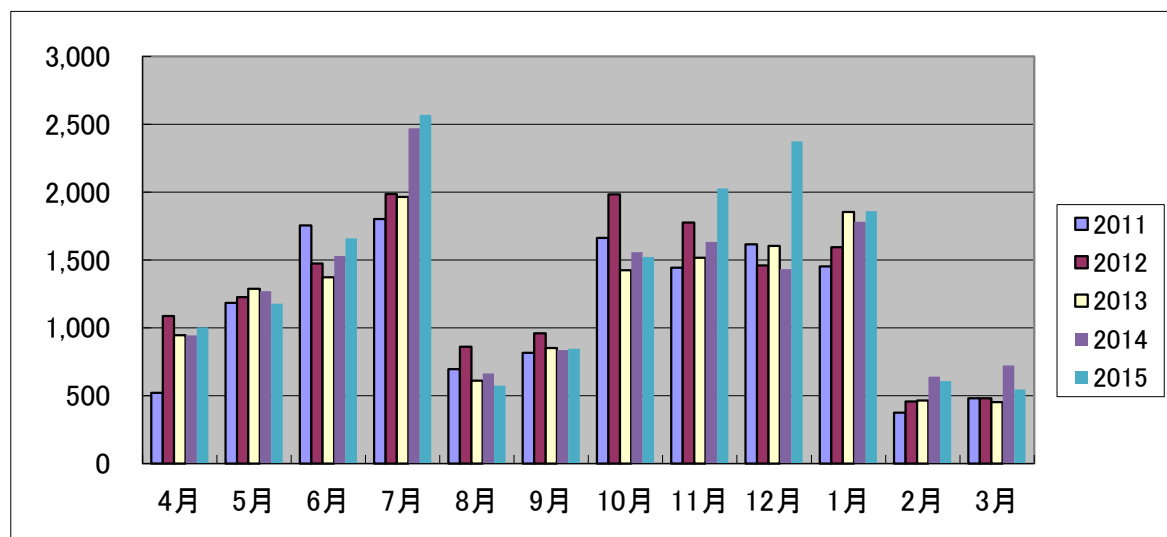
	2011	2012	2013	2014	2015
督促数(件)	3,695	3,262	3,376	1,455	1,185

2010年6月より集計

4. その他

■自動書庫出庫冊数

	2011	2012	2013	2014	2015
4月	521	1,086	944	943	1,003
5月	1,183	1,226	1,287	1,270	1,176
6月	1,755	1,474	1,372	1,529	1,659
7月	1,800	1,985	1,964	2,470	2,570
8月	694	861	609	663	573
9月	816	960	851	834	844
10月	1,663	1,983	1,423	1,557	1,522
11月	1,443	1,775	1,516	1,633	2,027
12月	1,615	1,458	1,602	1,433	2,374
1月	1,451	1,593	1,852	1,780	1,860
2月	374	456	464	639	606
3月	481	481	451	722	545
合計	13,796	15,338	14,335	15,473	16,759
開館日数	290	291	292	295	293
1日平均	48	53	49	52	57



■AVブース等利用件数

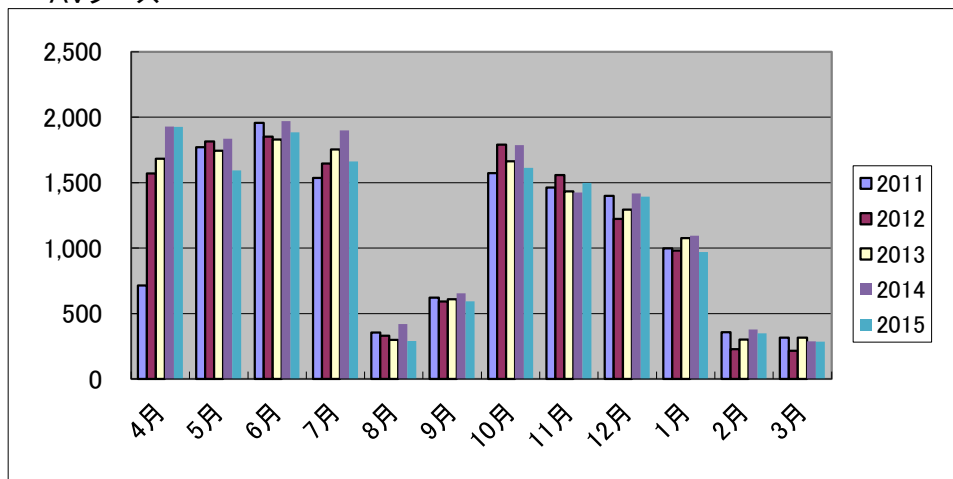
AVブース (28ブース)

	2011	2012	2013	2014	2015
4月	714	1,571	1,683	1,929	1,925
5月	1,770	1,815	1,744	1,835	1,593
6月	1,957	1,851	1,829	1,969	1,884
7月	1,537	1,647	1,753	1,900	1,663
8月	356	331	299	420	291
9月	622	593	611	654	593
10月	1,574	1,790	1,663	1,787	1,613
11月	1,464	1,557	1,433	1,424	1,498
12月	1,400	1,224	1,295	1,418	1,393
1月	999	981	1,077	1,095	970
2月	359	228	303	378	350
3月	317	216	317	288	285
合計	13,069	13,804	14,007	15,097	14,058
開館日数	290	291	292	295	293
1日平均	45	47	48	51	51

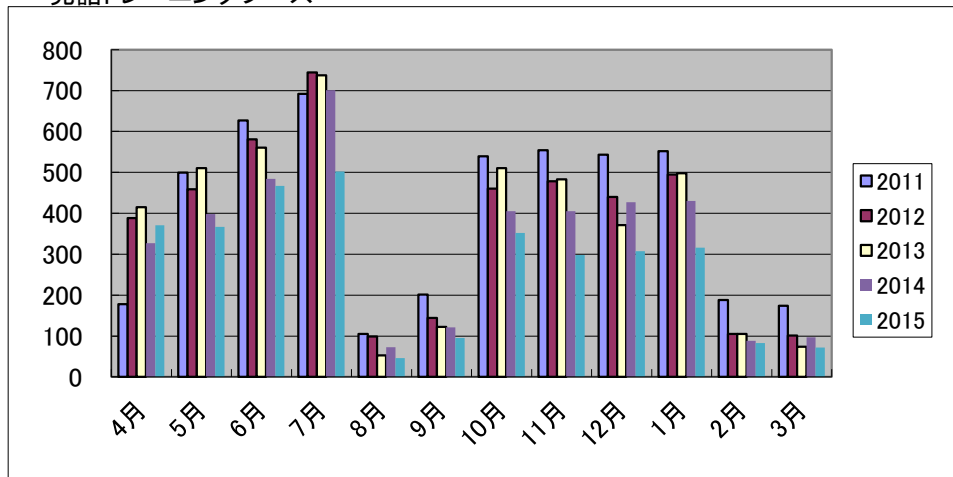
発話トレーニングブース (8席)

	2011	2012	2013	2014	2015
4月	178	388	415	327	371
5月	499	459	510	398	367
6月	627	581	560	484	467
7月	692	744	737	701	502
8月	105	99	53	73	46
9月	201	144	122	121	95
10月	539	460	510	405	352
11月	554	478	483	405	298
12月	543	440	371	427	307
1月	552	495	498	430	316
2月	188	105	105	88	83
3月	174	101	74	97	72
合計	4,852	4,494	4,438	3,956	3,276
開館日数	290	291	292	295	293
1日平均	17	15	15	13	13

AVブース



発話トレーニングブース



■研究個室利用件数

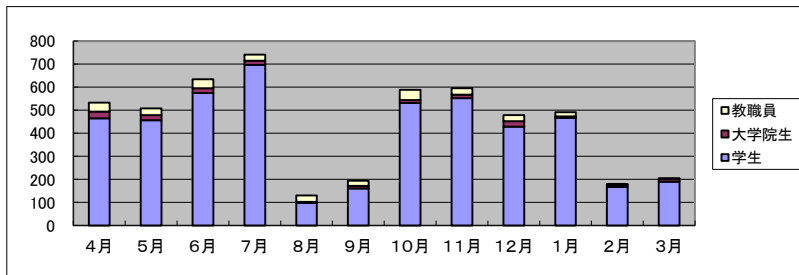
	2011	2012	2013	2014	2015
学生	2,935	3,227	3,943	4,025	4,791
大学院生	1,226	887	412	424	181
教職員	391	379	346	225	307
計	4,552	4,493	4,701	4,674	5,279
開館日数	290	291	292	295	293
1日平均	16	15	16	16	18

2015年度
階別

	件数	室数	1室平均
1階	2,296	5	459
2階	1,289	3	430
3階	1,694	5	339
計	5,279	13	409

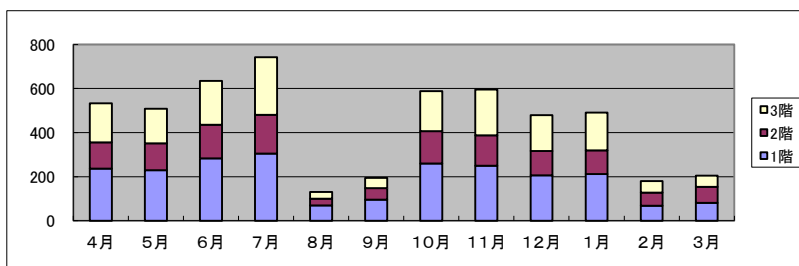
利用者タイプ別・月別

	学生	大学院生	教職員	計
4月	465	29	39	533
5月	457	22	29	508
6月	575	20	39	634
7月	697	18	27	742
8月	98	5	27	130
9月	161	11	22	194
10月	532	12	44	588
11月	552	16	27	595
12月	429	23	27	479
1月	467	6	18	491
2月	168	8	4	180
3月	190	11	4	205
計	4,791	181	307	5,279



階別・月別

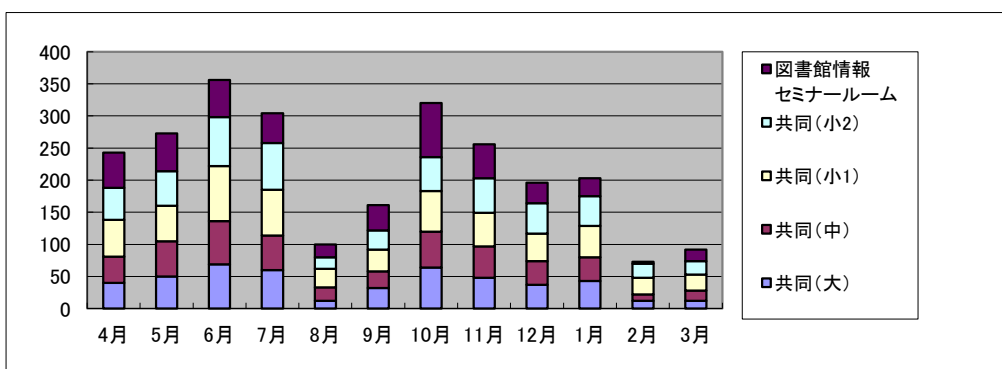
	1階	2階	3階	計
4月	236	120	177	533
5月	230	122	156	508
6月	283	152	199	634
7月	305	176	261	742
8月	70	30	30	130
9月	95	53	46	194
10月	260	147	181	588
11月	250	137	208	595
12月	206	111	162	479
1月	212	108	171	491
2月	68	60	52	180
3月	81	73	51	205
計	2,296	1,289	1,694	5,279



■ 共同学習室等利用件数

	2011	2012	2013	2014	2015
共同学習室(大)	618	583	560	470	479
共同学習室(中)	669	649	584	498	469
共同学習室(小1)	750	729	663	586	590
共同学習室(小2)	719	676	585	575	544
図書館情報セミナールーム	386	468	400	450	495
計	3,142	3,105	2,792	2,579	2,577
開館日数	290	291	292	295	293
1日平均	11	11	10	9	9

	共同(大)	共同(中)	共同(小1)	共同(小2)	図書館情報 セミナールーム	計
4月	40	41	57	50	55	243
5月	50	55	55	54	59	273
6月	69	67	86	76	58	356
7月	60	54	71	73	46	304
8月	12	21	29	18	20	100
9月	32	26	34	30	39	161
10月	64	56	63	53	84	320
11月	48	49	52	54	53	256
12月	37	37	43	47	32	196
1月	43	37	49	46	28	203
2月	12	10	26	22	3	73
3月	12	16	25	21	18	92
計	479	469	590	544	495	2,577



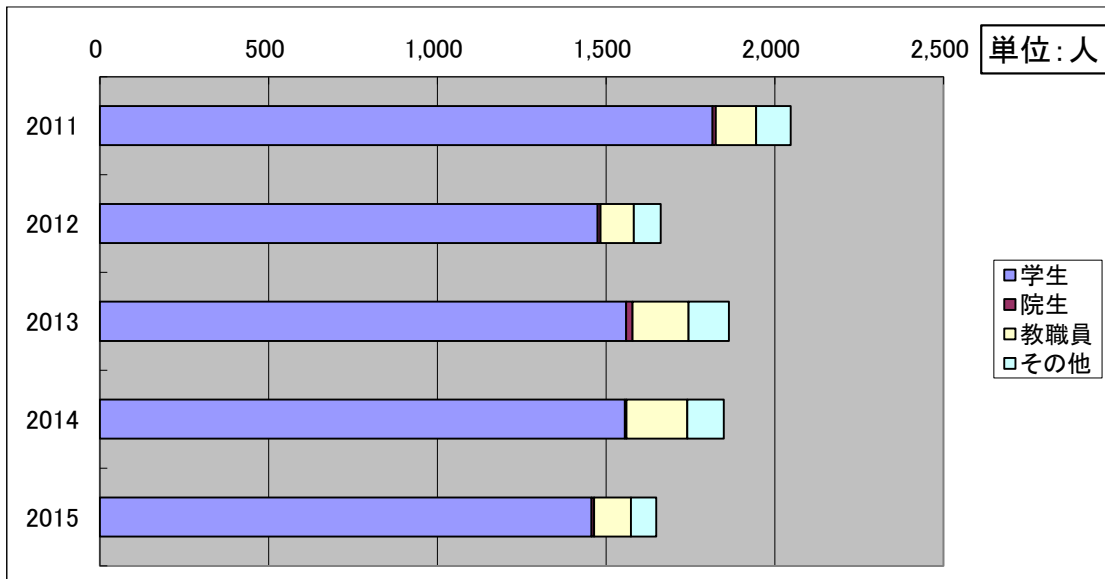
■ 共同学習室・図書館情報セミナールーム: ガイダンス等の職員利用件数の集計は2014年度より中止した。

【参考関係】

5. レファレンス

■レファレンス受付件数(利用者別)

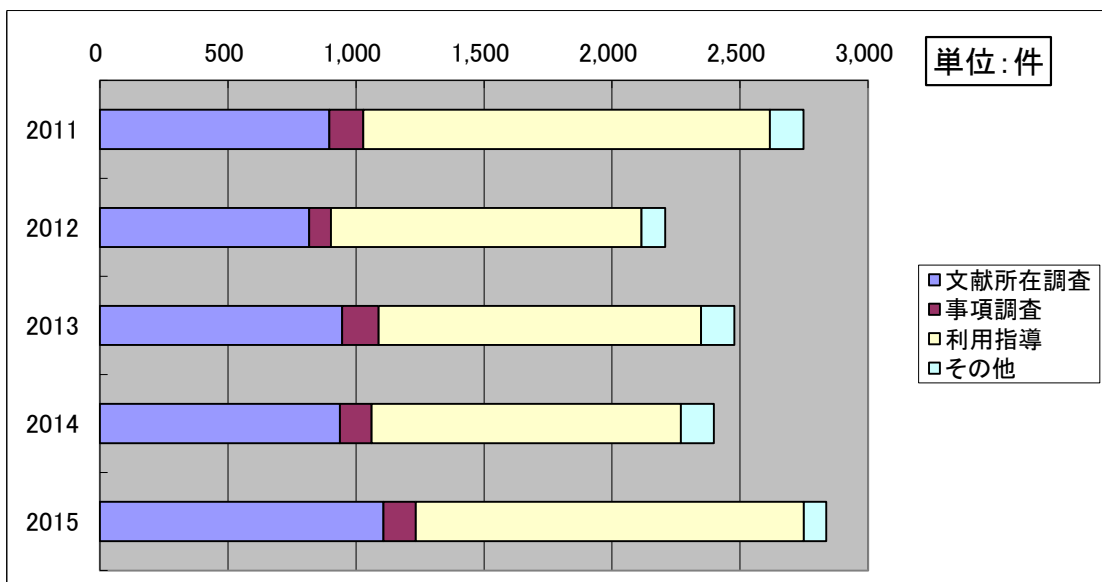
	2011	2012	2013	2014	2015
学生	1,816	1,475	1,559	1,556	1,457
院生	9	9	19	4	8
教職員	120	98	166	181	109
その他	102	80	120	108	75
合計	2,047	1,662	1,864	1,849	1,649



■レファレンス受付件数(種類別)

	2011	2012	2013	2014	2015
文献所在調査	896	817	946	937	1,107
事項調査	133	85	142	124	126
利用指導	1,587	1,213	1,260	1,208	1,516
その他	132	92	130	129	88
合計	2,748	2,207	2,478	2,398	2,837

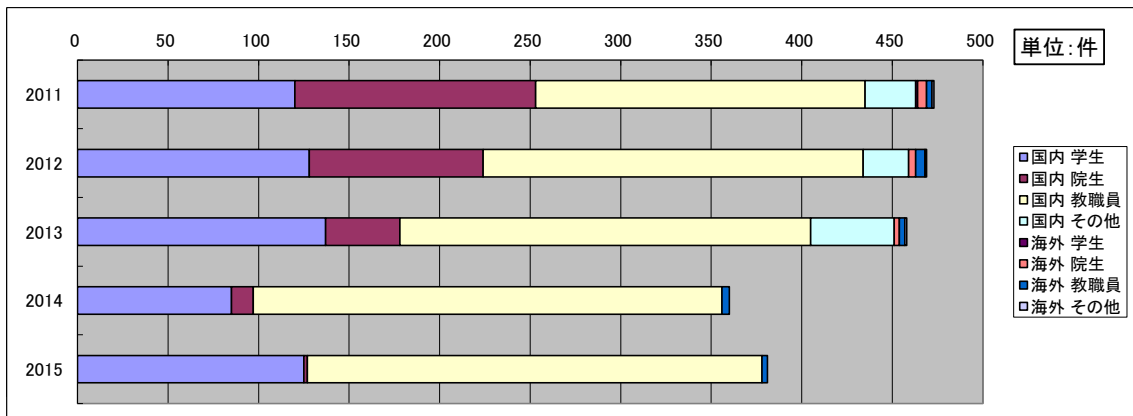
* 1つの受付に対し複数項目の回答を行った場合、それぞれ1件としてカウント。



6. 相互協力

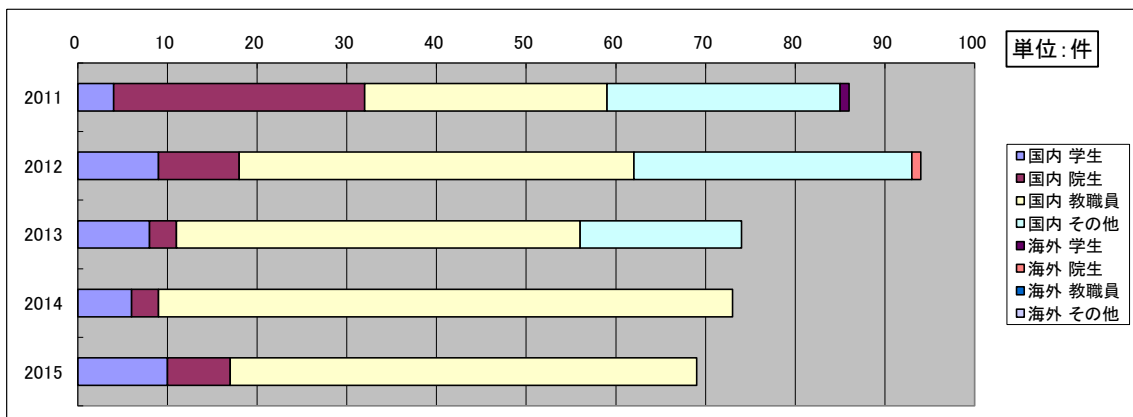
■複写(依頼)(利用者別) 獨協⇒他機関

		2011	2012	2013	2014	2015
国内	学生	120	128	137	85	125
	院生	133	96	41	12	2
	教職員	182	210	227	259	251
	その他	28	25	46	0	0
海外	学生	1	0	0	0	0
	院生	5	4	3	0	0
	教職員	3	5	3	4	3
	その他	1	1	1	0	0
合計		473	469	458	360	381



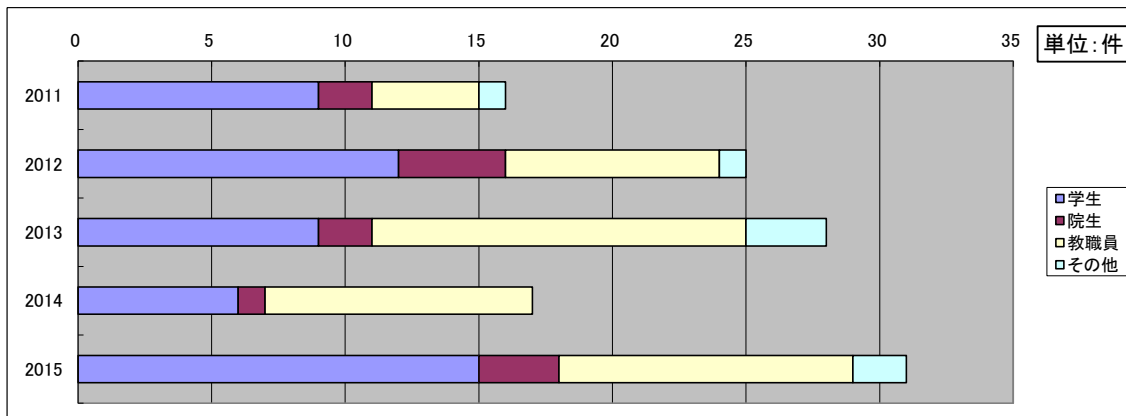
■貸借(依頼)(利用者別) 獨協⇒他機関

		2011	2012	2013	2014	2015
国内	学生	4	9	8	6	10
	院生	28	9	3	3	7
	教職員	27	44	45	64	52
	その他	26	31	18	0	0
海外	学生	1	0	0	0	0
	院生	0	1	0	0	0
	教職員	0	0	0	0	0
	その他	0	0	0	0	0
合計		86	94	74	73	69



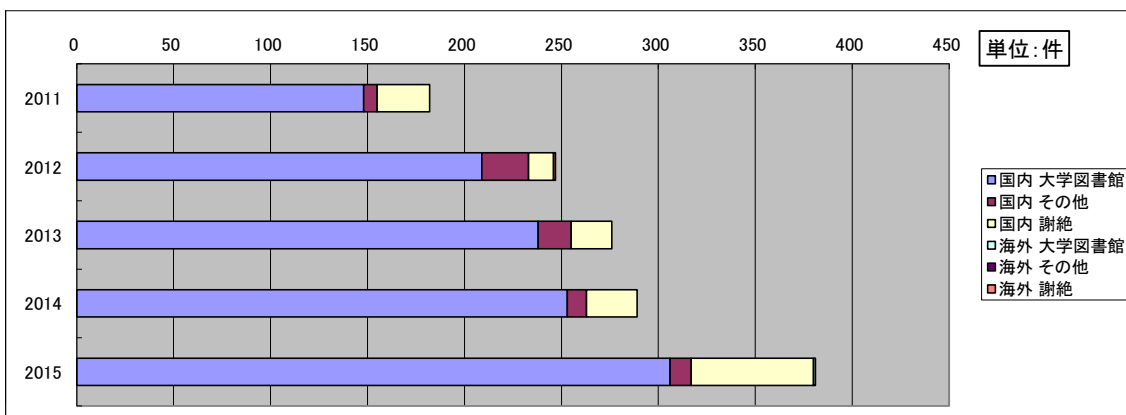
■紹介状(依頼) 獨協⇒他機関

	2011	2012	2013	2014	2015
学生	9	12	9	6	15
院生	2	4	2	1	3
教職員	4	8	14	10	11
その他	1	1	3	0	2
合計	16	25	28	17	31



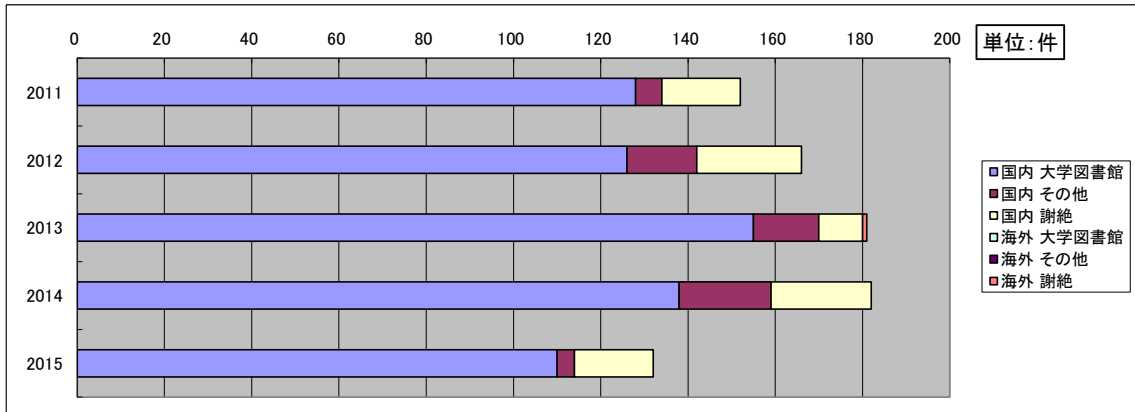
■複写(受付) 他機関⇒獨協

		2011	2012	2013	2014	2015
国内	大学図書館	148	209	238	253	306
	その他	7	24	17	10	11
	謝絶	27	13	21	26	63
海外	大学図書館	0	0	0	0	1
	その他	0	0	0	0	0
	謝絶	0	1	0	0	0
合計		182	247	276	289	381



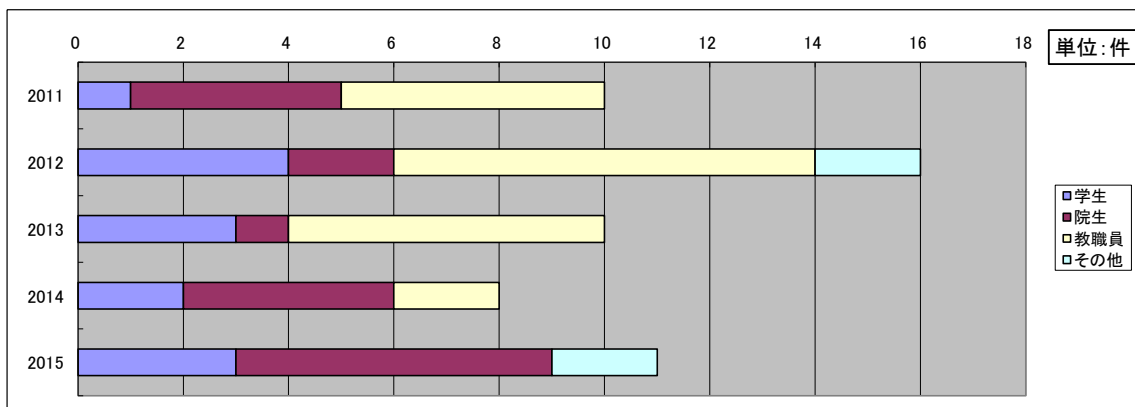
■貸借(受付) 他機関⇒獨協

		2011	2012	2013	2014	2015
国内	大学図書館	128	126	155	138	110
	その他	6	16	15	21	4
	謝絶	18	24	10	23	18
海外	大学図書館	0	0	0	0	0
	その他	0	0	0	0	0
	謝絶	0	0	1	0	0
合計		152	166	181	182	132



■紹介状(受付) 他機関⇒獨協

	2011	2012	2013	2014	2015
学生	1	4	3	2	3
院生	4	2	1	4	6
教職員	5	8	6	2	0
その他	0	2	0	0	2
合計	10	16	10	8	11



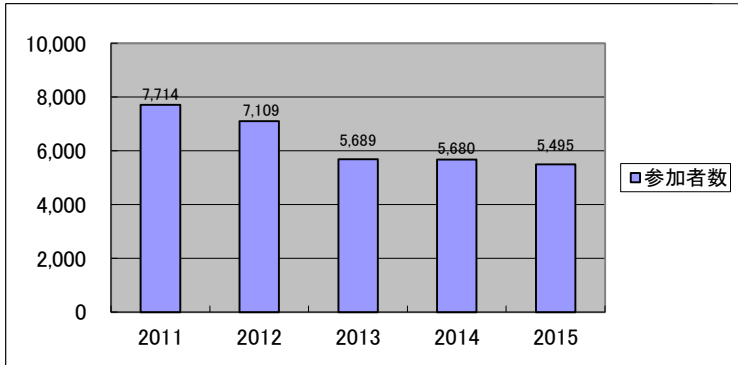
■埼玉県相互協力 (SALA) 『共通閲覧証』利用状況

	2011	2012	2013	2014	2015
貸与	15	6	4	26	13
受付	1	7	1	7	5
合計	16	13	5	33	18

貸与・・・本学利用者が他大学図書館を利用
 受付・・・他大学利用者が本学図書館を利用

7. セミナー・ガイダンス

	2011	2012	2013	2014	2015
参加者数	7,714	7,109	5,689	5,680	5,495



【2015年度】

セミナー・ガイダンス名		実施回数	参加者数
オリエンテーション	新任教員	9	9
	ドイツ語・フランス語学科	1	243 *
	言語文化学科	1	175 *
	英語・交流文化学科	1	409 *
	経済学科	1	308 *
	経営・国際環境経済学科	1	509 *
	法学部	1	412 *
	大学院生	1	11
	交換留学生	2	30
	オープンカレッジ	4	67
	シークレットライブラリーツアー	10	44
	ビデオ上映会	4	277
	獨協クラス	1	38
	小計	37	2,532
レポート・論文の書き方	2	75	
小計	2	75	
授業セミナー	司書課程	7	180
	ドイツ語学科・1年「ドイツ語圏入門」	3	146
	ドイツ語学科・その他	2	18
	英語学科・1年「RS図書館セミナー」	6	256
	英語学科・その他	8	148
	フランス語学科・1年「フランス芸術文化入門Ⅰ」	3	99
	フランス語学科・その他	1	15
	言語文化学科・1年「基礎演習」など	6	215
	言語文化語学科・その他	1	23
	交流文化学科・1年「基礎演習」	3	126
	経済学部・1年「クラスセミナー」	19	737
	経済学部・その他	5	113
	法学部・1年「入門演習」	8	406
	法学部・その他	4	87
	全カリ	1	31
	小計	77	2,600
データベース	日経テレコン21	3	98
	eol	3	57
	東洋経済DCL	2	48
	EBSCOhost	2	63
	ヨミダス歴史館	2	23
小計	12	289	
総計	128	5,496	

RS→科目名「Reading Strategies」

*印の参加者数は、「2015年度・学習サポートガイダンス報告書」より。

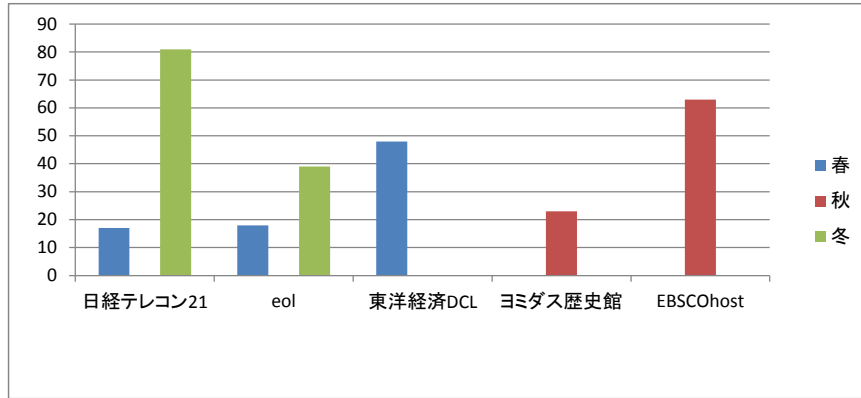
<注> 実施回数: インストラクターが1ガイダンスを行えば、それを1回とする。
親子教室で行うガイダンスは、1回と数える。(インストラクターは、1人)

例) 3教室の各インストラクターが、同内容のガイダンスを行った。
⇒実施回数は、3回。

8. データベースガイダンス

■2015年度データベースガイダンス参加者数(春・秋・冬総計)

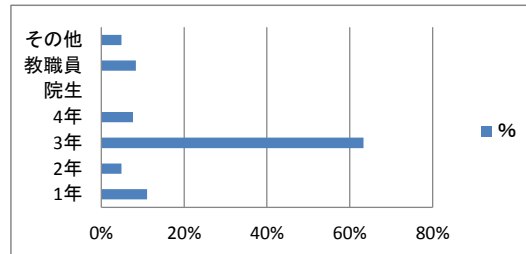
データベース	春	秋	冬	合計
日経テレコン21	17		81	98
eol	18		39	57
東洋経済DCL	48			48
ヨミダス歴史館		23		23
EBSCOhost		63		63
総計	83	86	120	289



■参加者内訳(学年・所属別)

学年・所属	合計	%
1年	32	11%
2年	14	5%
3年	183	63%
4年	22	8%
院生	0	0%
教職員	24	8%
その他	14	5%
合計	289	100%

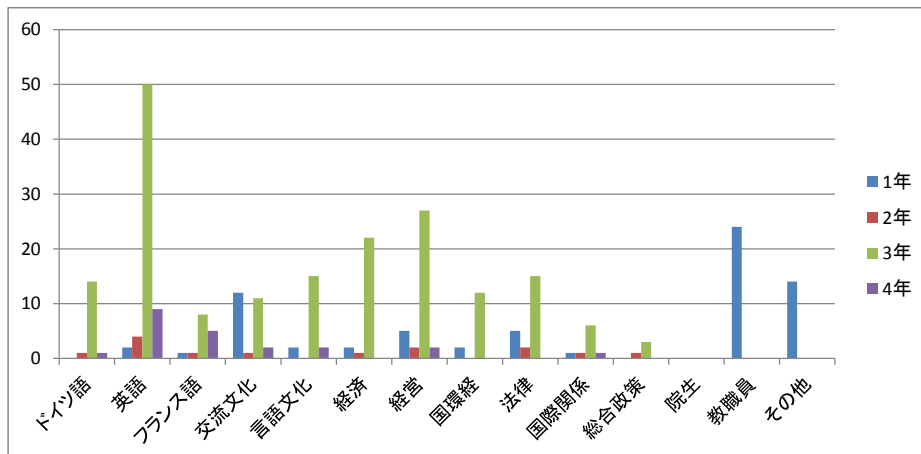
*その他:科目等履修生、所属不明者



■参加者内訳(学科・学年別)

所属	1年	2年	3年	4年	合計	%
ドイツ語	0	1	14	1	16	6%
英語	2	4	50	9	65	22%
フランス語	1	1	8	5	15	5%
交流文化	12	1	11	2	26	9%
言語文化	2	0	15	2	19	7%
経済	2	1	22	0	25	9%
経営	5	2	27	2	36	12%
国環経	2	0	12	0	14	5%
法律	5	2	15	0	22	8%
国際関係	1	1	6	1	9	3%
総合政策	0	1	3	0	4	1%
院生		0			0	0%
教職員		24			24	8%
その他		14			14	5%
合計	32	14	183	22	289	100%

2017.11.30



■日経テレコン21_春・冬計 参加者内訳

所属	1年	2年	3年	4年	合計	%
ドイツ	0	0	5	0	5	5%
英語	0	1	9	1	11	11%
フランス	0	0	4	1	5	5%
交流文化	1	0	7	0	8	8%
言語文化	1	0	8	2	11	11%
経済	1	0	14	0	15	15%
経営	1	1	12	1	15	15%
国環経	1	0	8	0	9	9%
法律	0	0	8	0	8	8%
国際関係	0	0	2	1	3	3%
総合政策	0	0	0	0	0	0%
院生	0				0	0%
教職員	2				2	2%
その他	6				6	6%
合計	5	2	77	6	98	100%

学科	合計	%
1年	5	5%
2年	2	2%
3年	77	79%
4年	6	6%
院生	0	0%
教職員	2	2%
その他	6	6%
合計	98	100%

■eol_春・冬計 参加者内訳

所属	1年	2年	3年	4年	合計	%
ドイツ	0	0	6	1	7	12%
英語	0	1	9	0	10	18%
フランス	0	1	1	1	3	5%
交流文化	1	0	2	0	3	5%
言語文化	0	0	4	0	4	7%
経済	1	0	4	0	5	9%
経営	3	1	10	0	14	25%
国環経	1	0	4	0	5	9%
法律	0	0	1	0	1	2%
国際関係	0	0	1	0	1	2%
総合政策	0	0	2	0	2	4%
院生	0				0	0%
教職員	0				0	0%
その他	2				2	4%
合計	6	3	44	2	57	100%

学科	合計	%
1年	6	11%
2年	3	5%
3年	44	77%
4年	2	4%
院生	0	0%
教職員	0	0%
その他	2	4%
合計	57	100%

■東洋経済DCL_春 参加者内訳

所属	1年	2年	3年	4年	合計	%
ドイツ	0	0	2	0	2	4%
英語	0	1	9	1	11	23%
フランス	0	0	3	2	5	10%
交流文化	1	0	1	0	2	4%
言語文化	0	0	1	0	1	2%
経済	0	1	2	0	3	6%
経営	1	0	5	1	7	15%
国環経	0	0	0	0	0	0%
法律	1	0	4	0	5	10%
国際関係	1	0	1	0	2	4%
総合政策	0	1	0	0	1	2%
院生	0				0	0%
教職員	7				7	15%
その他	2				2	4%
合計	4	3	28	4	48	100%

学科	合計	%
1年	4	8%
2年	3	6%
3年	28	58%
4年	4	8%
院生	0	0%
教職員	7	15%
その他	2	4%
合計	48	100%

■ヨミダス歴史館_秋 参加者内訳

所属	1年	2年	3年	4年	合計	%
ドイツ	0	0	0	0	0	0%
英語	1	0	3	0	4	17%
フランス	0	0	0	0	0	0%
交流文化	1	0	0	0	1	4%
言語文化	0	0	2	0	2	9%
経済	0	0	2	0	2	9%
経営	0	0	0	0	0	0%
国環経	0	0	0	0	0	0%
法律	1	1	2	0	4	17%
国際関係	0	0	2	0	2	9%
総合政策	0	0	1	0	1	4%
院生	0				0	0%
教職員	6				6	26%
その他	1				1	4%
合計	3	1	12	0	23	100%

学科	合計	%
1年	3	13%
2年	1	4%
3年	12	52%
4年	0	0%
院生	0	0%
教職員	6	26%
その他	1	4%
合計	23	100%

■EBSCOhost_秋 参加者内訳

所属	1年	2年	3年	4年	合計	%
ドイツ	0	1	1	0	2	3%
英語	1	1	20	7	29	46%
フランス	1	0	0	1	2	3%
交流文化	8	1	1	2	12	19%
言語文化	1	0	0	0	1	2%
経済	0	0	0	0	0	0%
経営	0	0	0	0	0	0%
国環経	0	0	0	0	0	0%
法律	3	1	0	0	4	6%
国際関係	0	1	0	0	1	2%
総合政策	0	0	0	0	0	0%
院生	0				0	0%
教職員	9				9	14%
その他	3				3	5%
合計	14	5	22	10	63	100%

学科	合計	%
1年	14	22%
2年	5	8%
3年	22	35%
4年	10	16%
院生	0	0%
教職員	9	14%
その他	3	5%
合計	63	100%

【その他】

■利用者カード交付数

利用者区分		2011	2012	2013	2014	2015
卒業生		672	786	750	748	707
父母の会会員		37	17	11	17	22
獨協クラス生徒		39	42	38	35	36
学外1	特別閲覧者	0	2	0	2	0
	学園内教職員	7	7	20	12	17
	退職教職員	6	5	11	11	12
	臨時退職者	0	0	0	0	0
学外2	非常勤職員	178	193	220	195	198
	講座講師	7	6	6	1	10
	師範コーチ	2	1	1	1	2
	研究生	0	0	0	0	0
	その他	1	0	0	1	7
合計		949	1,059	1,057	1,023	1,011

利用者対象の追加: 父母の会、獨協クラス生徒

■草加市立中央図書館紹介状数の推移

草加市立中央図書館紹介状受領通数、来館回数

	2011年度		2012年度		2013年度		2014年度		2015年度	
	受領通数	来館回数	受領通数	来館回数	受領通数	来館回数	受領通数	来館回数	受領通数	来館回数
4月	2	14	4	11	5	9	7	22	0	0
5月	4	10	5	12	3	13	6	28	1	4
6月	4	17	1	12	2	21	6	23	1	3
7月	0	3	1	2	2	10	2	9	0	0
8月	5	22	2	7	5	9	3	18	5	15
9月	4	15	0	1	5	28	4	4	3	8
10月	4	18	3	16	7	35	3	15	3	8
11月	4	20	2	18	2	17	1	4	4	14
12月	4	17	2	14	4	24	2	7	3	17
1月	1	2	0	0	0	0	0	0	0	0
2月	2	5	1	11	3	22	0	0	2	12
3月	2	5	1	1	1	5	1	4	2	6
合計	36	148	22	105	39	193	35	134	24	87

※7月と1月は原則として利用停止

■高校生利用者数の推移

	期間	開館日数	登録者数	来館者数	一日当たり 来館者数	備考
2011年度	8/1-8/31	22	93	547	25	
	3/1-3/30	24	47	194	8	
2012年度	7/31-9/21	40	178	1,165	29	
	2/4-3/29	44	102	546	12	
2013年度	8/1-9/21	39	284	1,714	44	予備校生への開放開始
	2/3-3/31	47	187	779	17	
2014年度	8/1-9/22	40	185	1,274	32	
	2/3-3/31	46	106	522	11	
2015年度	8/1-9/20	38	179	1,322	35	
	2/3-3/31	47	156	864	18	

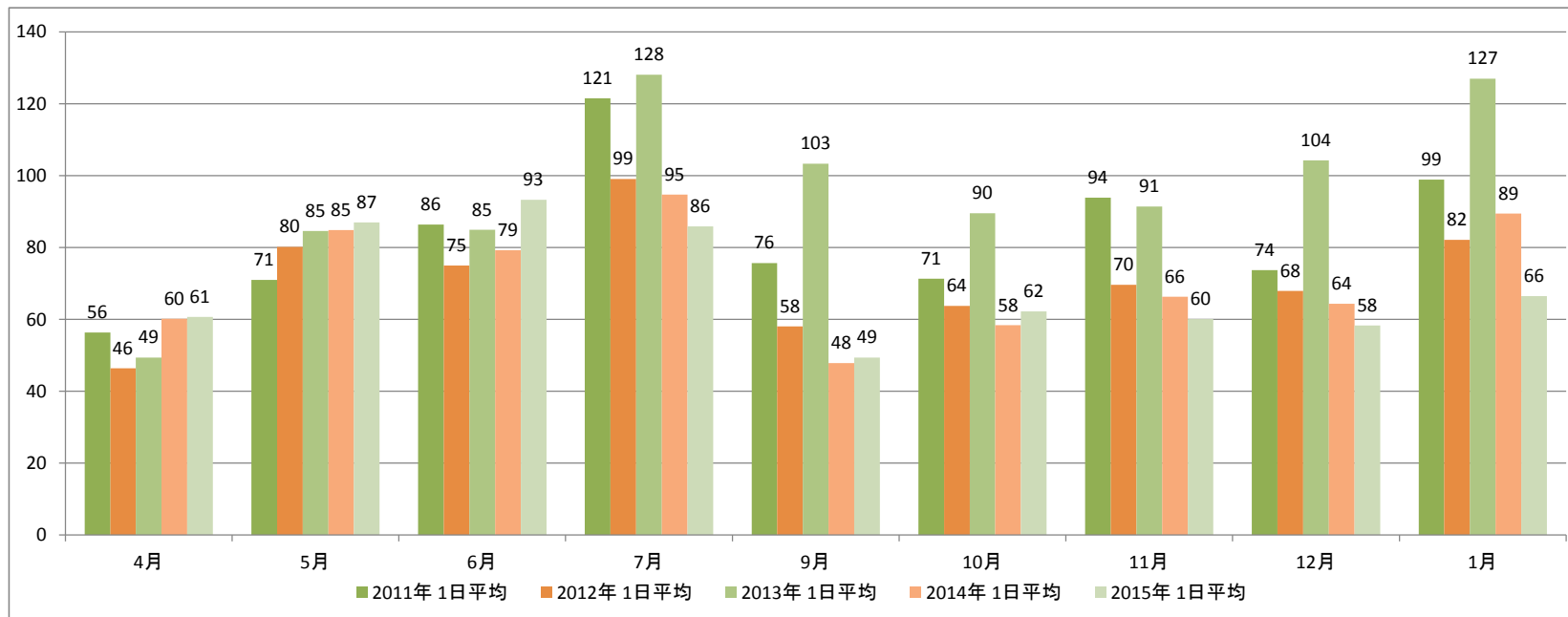
■早朝利用者数の推移

【早朝入館者数】月別1日平均推移

授業期間における8時45分～9時までの入館者数。
 休日開館日、8月と9月の夏休み開館日、および2、3月は9時より開館のため対象外。

	2011年			2012年			2013年			2014年			2015年		
	入館者	対象日	1日平均	入館者	対象日	1日平均	入館者	対象日	1日平均	入館者	対象日	1日平均	入館者	対象日	1日平均
4月	507	9	56	1,160	25	46	1,284	26	49	1,564	26	60	1,577	26	61
5月	1,632	23	71	1,844	23	80	1,945	23	85	1,952	23	85	1,913	22	87
6月	2,246	26	86	1,949	26	75	2,122	25	85	1,980	25	79	2,425	26	93
7月	3,037	25	121	2,477	25	99	3,329	26	128	2,462	26	95	2,318	27	86
9月	454	6	76	348	6	58	620	6	103	287	6	48	296	6	49
10月	1,854	26	71	1,720	27	64	2,238	25	90	1,575	27	58	1,556	25	62
11月	2,064	22	94	1,601	23	70	2,101	23	91	1,458	22	66	1,381	23	60
12月	1,548	21	74	1,290	19	68	1,668	16	104	1,286	20	64	1,165	20	58
1月	1,878	19	99	1,643	20	82	2,539	20	127	1,788	20	89	1,263	19	66
	15,220	177	86	14,032	194	72	17,846	190	94	14,352	195	74	13,894	194	72

【早朝入館者数(月別、1日平均)】

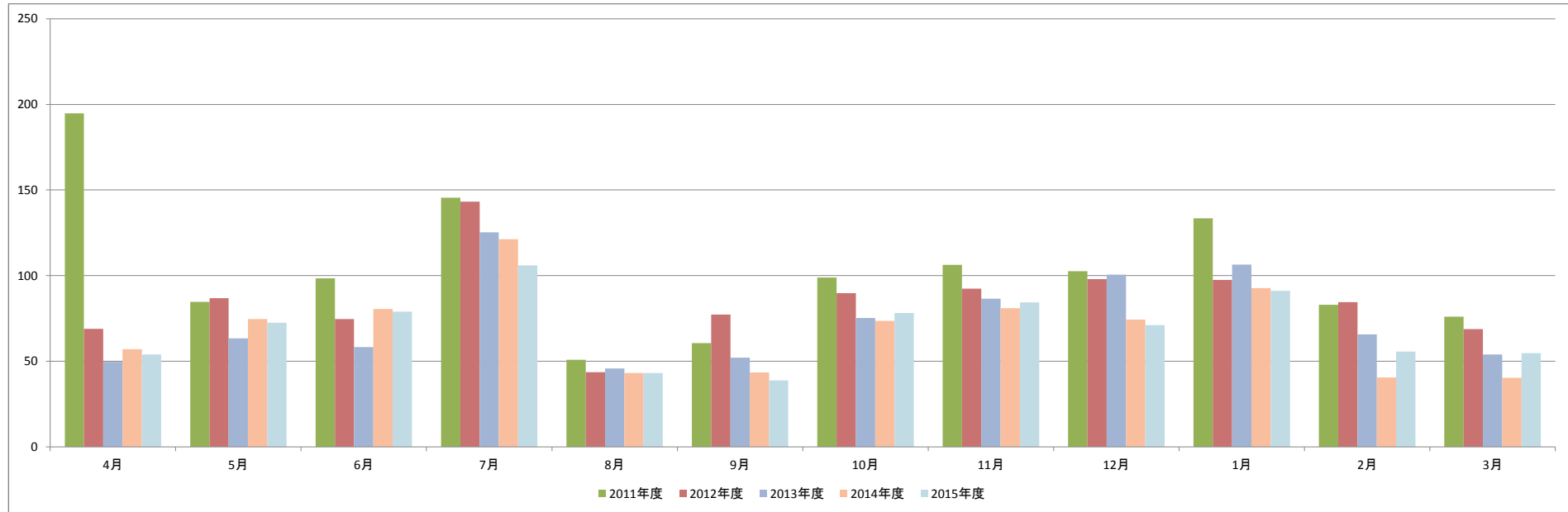


■夜間在館者数の推移

【夜間在館者数】 月別1日平均推移

閉館時刻の20分前に、図書館内に滞在していた利用者の人数。

	2011年度					2012年度					2013年度					2014年度					2015年度								
	月	金	土	日祝	開館日	1日平均	月	金	土	日祝	開館日	1日平均	月	金	土	日祝	開館日	1日平均	月	金	土	日祝	開館日	1日平均	月	金	土	日祝	開館日
4月	1,671	82	0	9	195	1,447	239	38	25	69	1,137	153	0	26	50	1,279	205	0	26	57	1,209	192	0	26	54				
5月	1,702	246	0	23	85	1,792	204	0	23	87	1,293	163	0	23	63	1,481	235	0	23	75	1,323	271	0	22	72				
6月	2,225	332	0	26	98	1,617	325	0	26	75	1,293	163	0	25	58	1,715	260	36	25	80	1,841	290	79	28	79				
7月	2,856	712	798	30	146	2,833	510	951	30	143	2,897	311	674	31	125	2,490	470	798	31	121	2,388	430	466	31	106				
8月	980	139	0	22	51	839	122	0	22	44	783	224	0	22	46	759	167	23	22	43	726	138	0	20	43				
9月	1,228	225	0	24	61	1,572	205	0	23	77	989	208	0	23	52	881	163	0	24	44	753	154	24	24	39				
10月	2,148	422	0	26	99	2,135	287	0	27	90	1,681	201	0	25	75	1,720	246	22	27	74	1,689	266	0	25	78				
11月	2,091	249	0	22	106	1,913	213	0	23	92	1,706	284	0	23	87	1,526	255	0	22	81	1,696	246	0	23	84				
12月	1,923	310	23	22	103	1,683	289	84	21	98	1,349	189	71	16	101	1,242	204	40	20	74	1,323	183	57	22	71				
1月	2,252	389	694	25	133	1,924	197	317	25	98	1,906	227	527	25	106	1,635	254	427	25	93	1,602	181	404	24	91				
2月	222	1,522	0	21	83	1,519	170	0	20	84	1,346	99	0	22	66	716	135	0	21	41	1,013	156	0	21	56				
3月	1,662	269	45	26	76	1,411	270	40	25	69	1,126	221	0	25	54	922	88	0	25	40	1,283	164	32	27	55				
	20,960	4,897	1,560	290	95	20,685	3,031	1,430	291	86	17,506	2,443	1,272	292	73	16,366	2,682	1,346	295	69	16,846	2,671	1,062	293	70				



【開館時間について】

2015年時点、授業期間は平日8時45分～22時、土曜8時45分～20時。夏休み・春休みは平日・土曜とも9時～20時。

授業期間の開館時間は2005年以降変更がないが、夏休み・春休み期間は以下の通り延長があった。→ 2010、2011年度以降、夏休み・春休みに減少している要因と考えられる。

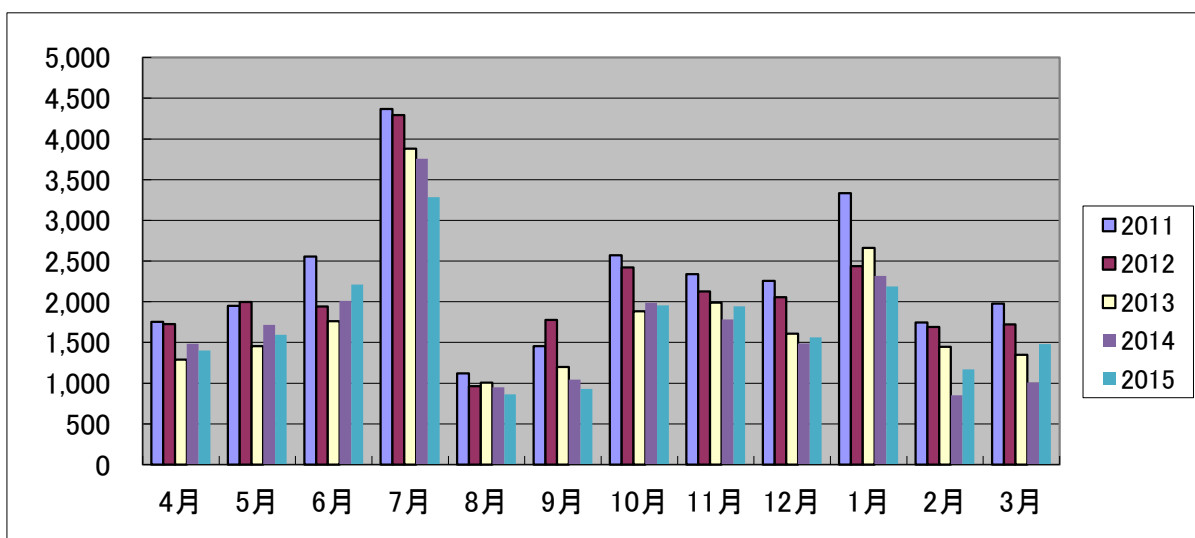
- 2011年2月より、春休み(2、3月)の開館時間延長 16時45分閉館 → 18時閉館
- 2011年8月より、夏休み(8、9月下旬まで)の開館時間延長 18時閉館→20時閉館
- 2012年2月より、春休み(2、3月)の開館時間延長 18時閉館 → 20時閉館

2011年3月は東日本大震災のため12日以降休館、4月中は時間短縮して開館した。→2011年4月の人数が多くなった要因と考えられる。

■閉館20分前の利用者数(月別)

閉館20分前の利用者数(人)

	2011	2012	2013	2014	2015
4月	1,753	1,724	1,290	1,484	1,401
5月	1,948	1,996	1,456	1,716	1,594
6月	2,557	1,942	1,763	2,011	2,210
7月	4,366	4,294	3,882	3,758	3,284
8月	1,119	961	1,007	949	864
9月	1,453	1,777	1,197	1,044	931
10月	2,570	2,422	1,882	1,988	1,955
11月	2,340	2,126	1,990	1,781	1,942
12月	2,256	2,056	1,609	1,486	1,563
1月	3,335	2,438	2,660	2,316	2,187
2月	1,744	1,689	1,445	851	1,169
3月	1,976	1,721	1,347	1,010	1,479
合計	27,417	25,146	21,528	20,394	20,579
開館日数	290	291	292	295	293
1日平均	95	86	74	69	70



■閉館20分前の利用者数(場所別)

(2015年4月1日～2016年3月31日)

1階						合計
PC席	機器利用席	新聞	静粛	キャレル		
4月	281	183	27	12	17	520
5月	241	268	20	17	17	563
6月	321	351	12	31	24	739
7月	458	534	16	72	52	1,132
8月	123	148	12	50	16	349
9月	130	135	7	35	7	314
10月	232	293	9	42	19	595
11月	257	294	13	43	13	620
12月	197	208	24	28	16	473
1月	268	340	9	34	28	679
2月	149	167	20	31	16	383
3月	294	203	20	27	11	555
	2,951	3,124	189	422	236	6,922

2階						合計
PC席	機器利用席	グループ	静粛	キャレル		
4月	88	170	96	18	3	375
5月	80	227	100	8	9	424
6月	118	298	106	20	8	550
7月	190	393	124	50	24	781
8月	31	91	33	29	5	189
9月	76	98	48	21	6	249
10月	98	292	165	13	10	578
11月	98	277	148	33	11	567
12月	87	213	79	27	7	413
1月	122	281	96	62	22	583
2月	54	130	50	25	5	264
3月	103	159	52	23	7	344
	1,145	2,629	1,097	329	117	5,317

3階						合計
PC席	機器利用席	グループ	静粛	キャレル		
4月	122	235	66	59	24	506
5月	164	276	74	77	16	607
6月	248	441	117	92	23	921
7月	392	650	117	174	38	1,371
8月	57	158	39	55	17	326
9月	112	169	18	53	16	368
10月	185	401	133	53	10	782
11月	196	361	128	52	18	755
12月	188	327	108	41	13	677
1月	234	438	95	137	21	925
2月	120	264	34	76	28	522
3月	172	257	41	81	29	580
	2,190	3,977	970	950	253	8,340

1～3階 合計						合計
PC席	機器利用席	新聞・グループ	静粛	キャレル		
4月	491	588	189	89	44	1,401
5月	485	771	194	102	42	1,594
6月	687	1,090	235	143	55	2,210
7月	1,040	1,577	257	296	114	3,284
8月	211	397	84	134	38	864
9月	318	402	73	109	29	931
10月	515	986	307	108	39	1,955
11月	551	932	289	128	42	1,942
12月	472	748	211	96	36	1,563
1月	624	1,059	200	233	71	2,187
2月	323	561	104	132	49	1,169
3月	569	619	113	131	47	1,479
	6,286	9,730	2,256	1,701	606	20,579

■投書件数

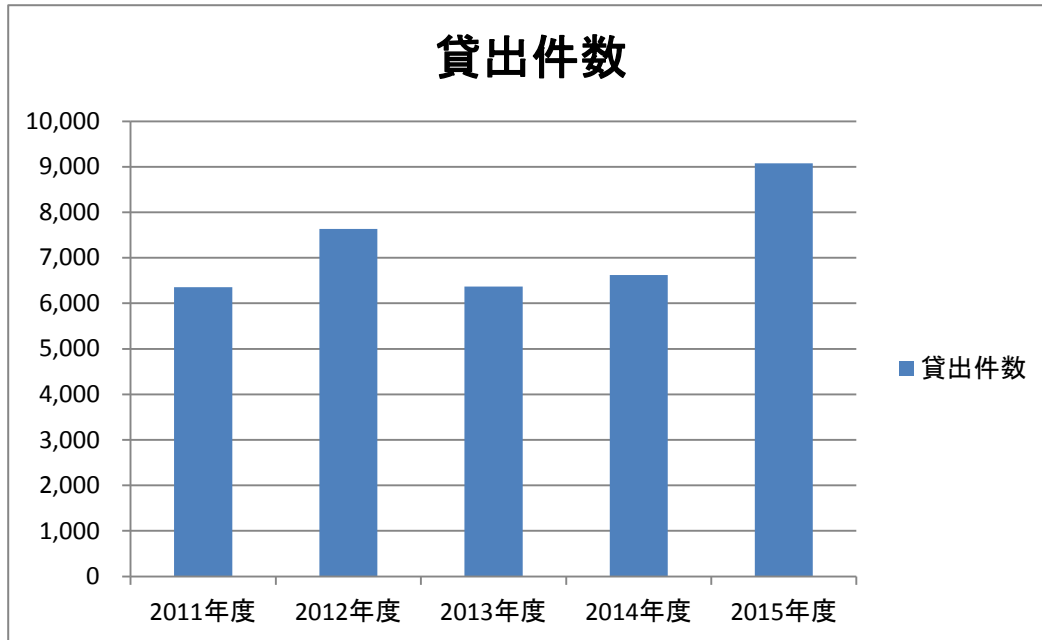
投書数(件)

	2011	2012	2013	2014	2015
投書数	20	21	12	11	6

カテゴリ	件数	内容
施設・設備	2	リフレッシュルームの私語が迷惑、夏場の空調が寒い
開館時間・サービス時間	0	
選書・資料収集	2	地方の新聞、特にブロック紙を希望 The GuardianとThe Sunday Timesの購読を中止が残念
利用方法・利用手順	0	
その他	2	館内放送の音量が大きい、おじいさんが新聞を長時間独占
PC・コンピュータシステム	0	
窓口などの対応	0	

■PC貸出件数(図書館側窓口)

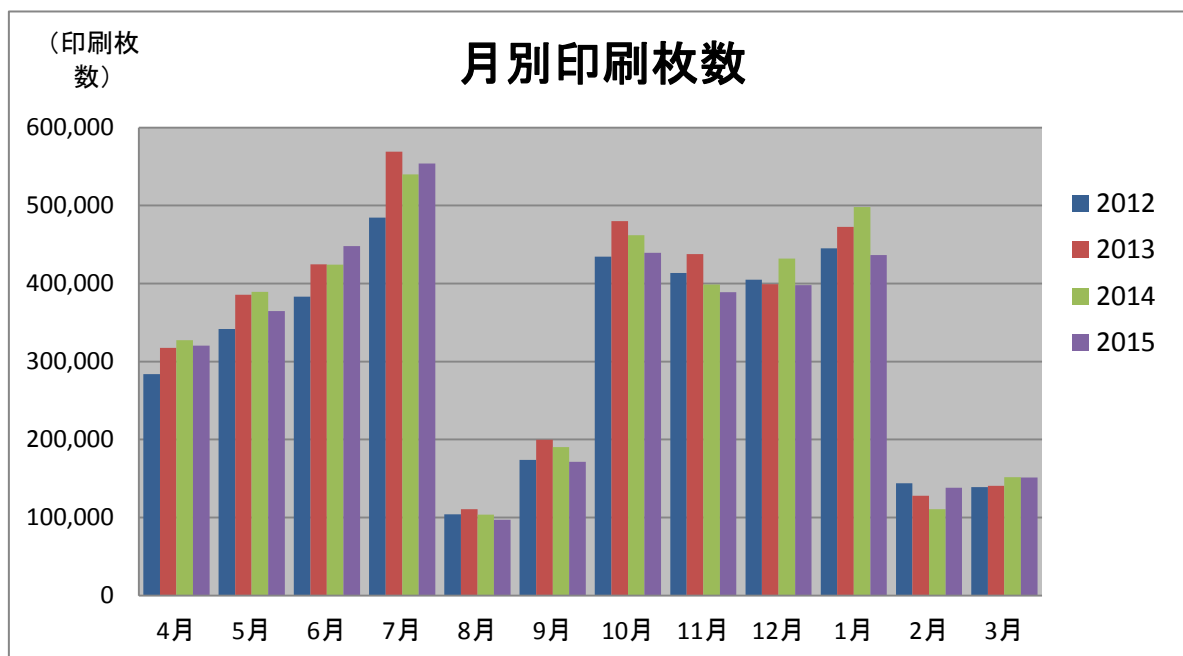
年度	貸出件数
2011年度	6,354
2012年度	7,634
2013年度	6,365
2014年度	6,618
2015年度	9,075



■ 認証プリンタ利用件数

月別印刷枚数

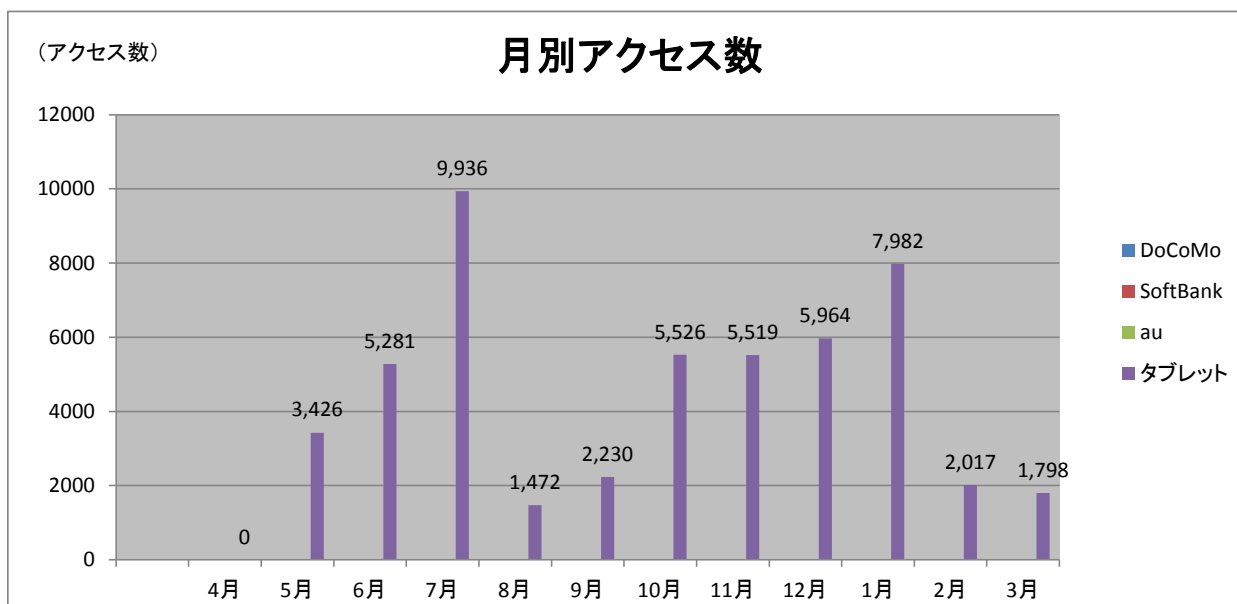
	4月	5月	6月	7月	8月	9月	10月	11月	12月	1月	2月	3月	合計
2012	283,632	341,522	383,141	484,468	103,938	173,913	434,516	413,385	404,790	445,018	143,745	139,067	3,751,135
2013	317,335	385,714	424,636	569,134	110,533	199,638	480,116	437,848	399,034	472,445	127,727	140,421	4,064,581
2014	327,235	389,175	424,042	539,730	103,824	190,449	462,068	398,744	431,915	497,962	110,769	151,559	4,027,472
2015	320,429	364,751	447,898	554,039	96,966	171,418	439,414	388,670	397,773	436,578	138,003	151,449	3,907,388



■スマートフォンOPACアクセス数

月別アクセス数

2015年度	4月	5月	6月	7月	8月	9月	10月	11月	12月	1月	2月	3月
DoCoMo	0	2	0	0	1	0	1	0	0	0	0	0
SoftBank	0	0	1	1	0	0	0	0	0	0	0	0
au	0	0	0	2	0	0	0	0	0	0	0	0
タブレット	0	3,426	5,281	9,936	1,472	2,230	5,526	5,519	5,964	7,982	2,017	1,798
合計	0	3,428	5,282	9,939	1,473	2,230	5,527	5,519	5,964	7,982	2,017	1,798



■ 学術リポジトリ登録数、ダウンロード数、閲覧数

獨協大学学術リポジトリ

アイテム登録数

年度	件
2013年度	105
2014年度	122
2015年度	101
合計	328

ダウンロード回数

年度	回
2013年度	822
2014年度	8,429
2015年度	19,231

閲覧回数

年度	回
2013年度	818
2014年度	3,089
2015年度	4,718

図書館統計集 対照表

2015年度版

2014年度版での該当箇所

【蔵書関係】

1. 蔵書数・受入数

所蔵図書・雑誌数	2
図書・雑誌受入数	3
受入新聞種数	4

【蔵書関係】 1. 蔵書数・受入数	所蔵図書・雑誌数
【蔵書関係】 1. 蔵書数・受入数	図書・雑誌受入数
新規	

【閲覧関係】

2. 利用者関連

開館日数および開閉館時刻	5
奉仕対象者数	6
入館者数	7
休日開館入館者数	8

新規	
新規	
【閲覧関係】 2. 利用者関連	入館者数
【その他】	休日開館入館者数

3. 貸出関連

館外貸出冊数(利用者タイプ別)	9
館外貸出冊数(月別)	10
館外貸出人数(利用者タイプ別)	11
館外貸出人数(学部学科別)	12
予約等冊数	13
督促件数	14

【閲覧関係】 3. 貸出関連	館外貸出冊数(利用者タイプ別)
【閲覧関係】 3. 貸出関連	館外貸出冊数(月別)
【閲覧関係】 3. 貸出関連	館外貸出人数(利用者タイプ別)
【閲覧関係】 3. 貸出関連	館外貸出人数(学部学科別)
【その他】	予約等冊数
【その他】	督促件数・投書件数

4. その他

自動書庫出庫冊数	15
AVブース等利用件数	16
研究個室利用件数	17
共同学習室等利用件数	18

【閲覧関係】 4. その他	自動書庫出納冊数
【閲覧関係】 4. その他	AVブース等利用件数
【閲覧関係】 4. その他	研究個室利用件数
【閲覧関係】 4. その他	共同学習室等利用件数

【参考関係】

5. レファレンス

6. 相互協力

7. セミナー・ガイダンス

8. データベースガイダンス

レファレンス	19
相互協力	20
セミナー・ガイダンス	23
データベースガイダンス	24

【参考関係】 5. レファレンス	
【参考関係】 6. 相互協力	
【参考関係】 7. セミナー・ガイダンス	
【参考関係】 8. データベースガイダンス	

【その他】

利用者カード交付数	27
草加市立中央図書館紹介状の推移	28
高校生利用者数の推移	29
早朝利用者数の推移	30
夜間在館者数の推移	31
閉館20分前の利用者人数	32
閉館20分前の利用者人数(場所別)	33
投書件数	34
PC貸出件数(図書館側窓口)	35
認証プリンタ利用件数	36
スマートフォンOPACのアクセス数	37
学術リポジトリ登録数、ダウンロード数、閲覧数	38

【その他】	利用者カード交付数
新規	
新規	
新規	
新規	
【その他】	閉館20分前利用者人数
【その他】	閉館20分前利用者人数(場所別)
【その他】	督促件数・投書件数
新規	
新規	
新規	
新規	